



سلطنة عمان

وزارة التربية والتعليم

المديرية العامة للتربية والتعليم بمحافظة جنوب الشرقية

مدرسة الإمام عبد الملك بن حميد للتعليم الأساسي (١٠-١٢)

دفتر الطالب في مادة

الدراسات الاجتماعية

" الصف العاشر "

الفصل الدراسي الثاني

إعداد الأستاذ: علي بن سعيد المشرفي

العام الدراسي ٢٠١٩ - ٢٠٢٠م



الاسم:

الصف:

استمارة التقويم المستمر لمادة الدراسات الاجتماعية للفصل الثاني ٢٠١٩ . ٢٠٢٠ م

الأعمال الصفوية	الأسئلة القصيرة	الواجب المنزلي	التقرير	الاختبارات القصيرة	المجموع
5	3	3	4	5	10
					40

عزيزي الطالب :

. تذكر أن الدعاء والتوكل على الله والجد والمثابرة هي مفاتيح النجاح والتفوق.

. كن صبوراً، الدروس التي تتعلمها اليوم ستفيدك غداً

ملاحظات ولي أمر الطالب:

الوحدة الرابعة

عمان خلال القرون الثلاثة الأولى من الهجرة

دروس الوحدة:

- ١- نشأة المذهب الإباضي وتطوره .
- ٢- الإمام جابر بن زيد وانتشار المذهب الإباضي.
- ٣- الحياة الثقافية والاجتماعية والاقتصادية .

عنوان الدرس:

نشأة المذهب الاباضي وتطوره (١)

التاريخ:

في هذا الدرس أتعلم:

١ - نشأة المذهب الاباضي .

٢ - تطور المذهب الاباضي.

المناقشة:

س١ / قتل الإمام عبدالله بن وهب في معركة وتولى قيادة المحكمة من بعده

س٢ / بما تفسر انسحاب أبو بلال مرداس إلى مدينة البصرة ؟

س٣ / ما الأعمال التي قام بها أبو بلال مرداس في مدينة البصرة؟

س٤ / علل ما يأتي:

أ - تسمية جماعة القعدة بهذا الاسم.

ب - ينسب المذهب الاباضي الى عبدالله بن أباض.

س٥ / ما الأعمال التي قام بها أبو عبيدة مسلم بن أبي كريمة من أجل توسيع انتشار المذهب الاباضي؟

س٦ / عرف ما يلي:

أ - جماعة القعدة:

ب - حملة العلم :

الواجب المنزلي:

س ١ / ما الأحداث التاريخية التي حدثت في :

أ - عام ٦١ هـ :

ب - عام ٦٤ هـ :

س ٢ / دلل على الآتي :

أ - يمثل عام (٦٤ هـ) نقطة تحول بالنسبة لتاريخ الدعوة الأباضية.

.....

ب - الأسلوب السلمي الذي اتبعه أبو بلال مرداس في نشر الدعوة.

.....



الأنشطة: نشاط ١ / ادرس الخريطة المقابلة ثم أجب عن الأسئلة

أ - استنتج العلاقة بين أبو بلال مرداس والمدينة المشار إليها

بالرقم (١)

ب - ظلل على الخريطة الدولة التي ولد فيها الامام جابر بن زيد.

نشاط ٢ / برأيك ما أهمية العلاقات السلمية في حياة الشعوب.

.....

نشاط ٣ / أكمل بيانات الجدول الآتي:

اسم الشخصية	الكنية	القبيلة	سنة الميلاد	سنة الوفاة	العلماء الذين أخذ منهم
جابر بن زيد					
مسلم بن أبي كريمة					

نشاط ٤ / صنف الأعمال الآتية كما هو موضح في الجدول:

(أنكر قتل المخالفين - الحث على المشاركة في الحياة الاجتماعية - نشر المذهب في أمصار عدة - استغلال مواسم الحج لنشر مبادئ المذهب - إنشاء بيت مال خاص)

أبو بلال مرداس	جابر بن زيد	مسلم بن أبي كريمة	
			أهم الأعمال

نشاط ٥ / ارتكزت أعمال أبو عبيدة على تقوية المذهب الأباضي وتوسيع انتشاره على عدة أنشطة اذكرها؟

.....

.....

نشاط ٦ / رتب الأحداث الآتية من الأقدم الى الأحدث بكتابة الأرقام (١ - ٤)

- ☐ وفاة الامام جابر.
- ☐ معركة النهروان.
- ☐ انقسام المحكمة .
- ☐ مقتل ابي بلال مرداس.

نشاط ٧ / مؤسس حملة العلم التي ساهمت في توسيع انتشار المذهب الأباضي:

- ☐ الإمام جابر بن زيد ☐ عبدالله بن أباض ☐ مسلم بن أبي كريمة ☐ الأحنف بن قيس

نشاط ٨ / يعد الإمام جابر بن زيد المؤسس الحقيقي للمذهب الأباضي، إلا أنه نسب إلى عبدالله بن أباض، الذي كان الناطق العلني للمذهب". في ضوء هذه العبارة دلل تاريخيًا على صحة ذلك.

.....

نشاط ٩ / "عاش المذهب في عهده فترة من العلاقات السلمية تطورت دينيًا وسياسيًا واقتصاديًا، فعمل على إلقاء الدروس الدينية لتوعية الناس بأمور مذهبهم، وكوّن مدرسة شكّل تلاميذها نواة المذهب في الأمصار التي قدموا منها".

في ضوء العبارة السابقة أجب عن الآتي.

١ - سم الشخص الذي تحدثت عنه الفقرة السابقة؟

٢ - اذكر واحدا من أعماله غير وارد في الفقرة؟

نشاط ١٠ / البطاقة التعريفية الصحيحة للإمام أبو عبيدة مسلم بن أبي كريمة.

<p>مولده: ٤٥ هـ. أخذ العلم عن: الربيع بن حبيب - صحرار بن العباس. مهنته: صناعة القفاف. وفاته: ١٤٥ هـ.</p>	<p>مولده: ٤٥ هـ. أخذ العلم عن: الإمام جابر - صحرار بن العباس. مهنته: صناعة النسيج. وفاته: ١٤٠ هـ.</p>	<p>مولده: ٤٥ هـ. أخذ العلم عن: الربيع بن حبيب - صحرار بن العباس. مهنته: صناعة النسيج. وفاته: ١٤٥ هـ.</p>	<p>مولده: ٤٥ هـ. أخذ العلم عن: الإمام جابر - صحرار بن العباس. مهنته: صناعة القفاف. وفاته: ١٤٥ هـ.</p>
<input type="checkbox"/>	<input type="checkbox"/>	<input type="checkbox"/>	<input type="checkbox"/>

نشاط ١١ / المسطرة الزمنية الصحيحة للأحداث المرتبطة بالمذهب الإباضي.

<p>مولد أبي عبيدة</p>	<p>انقسام المحكمة</p>	<p>وفاة الإمام جابر</p>	<p>مقتل أبو بلال</p>
<p>٩٠ هـ</p>	<p>٨٠ هـ</p>	<p>٧٠ هـ</p>	<p>٦٠ هـ</p>
<input type="checkbox"/>			
<p>مقتل أبو بلال</p>	<p>مولد أبي عبيدة</p>	<p>وفاة الإمام جابر</p>	<p>انقسام المحكمة</p>
<p>٩٠ هـ</p>	<p>٨٠ هـ</p>	<p>٧٠ هـ</p>	<p>٦٠ هـ</p>
<input type="checkbox"/>			
<p>وفاة الإمام جابر</p>	<p>انقسام المحكمة</p>	<p>مقتل أبو بلال</p>	<p>مولد أبي عبيدة</p>
<p>٩٠ هـ</p>	<p>٨٠ هـ</p>	<p>٧٠ هـ</p>	<p>٦٠ هـ</p>
<input type="checkbox"/>			
<p>انقسام المحكمة</p>	<p>مقتل أبو بلال</p>	<p>وفاة الإمام جابر</p>	<p>مولد أبي عبيدة</p>
<p>٩٠ هـ</p>	<p>٨٠ هـ</p>	<p>٧٠ هـ</p>	<p>٦٠ هـ</p>
<input type="checkbox"/>			

علي المشرف

عنوان الدرس:

الامام جابر وانتشار المذهب الأباضي (١)

التاريخ:

في هذا الدرس أتعلم:

- ١- أسباب تمصير البصرة.
- ٢- دور الامام جابر في تقوية المذهب الأباضي.

المناقشة:

س١ / أصبحت البصرة من أهم الحواضر الإسلامية منذ تمصيرها عام

س٢ / ما الأسباب التي جعلت من البصرة أهم الحواضر في الدولة الإسلامية؟

.....
.....

س٣ / اعط نتيجة واحدة ترتبت على الاتي :

أ - زيادة ثراء البصرة وتعدد خيراتها.

.....
ب - تنوع الثقافات في مدينة البصرة.

.....
س٤ / بما تفسر عدم رغبة الامام جابر في تدوين اجتهاداته وآرائه.

.....
س٥ / من هو الأحنف بن قيس؟

.....
س٦ / المدينة التي افتخر بها الاحنف بن قيس في مقولته نحن اكثر ساجا وعاجا وديباجا ونهرا عجاجا.

☐ البصرة ☐ صنعاء ☐ الكوفة ☐ حضرموت

الواجب المنزلي:

- أكمل بيانات الجدول الآتي:

أهمية البصرة للامام جابر	أهمية الامام جابر للبصرة

الأنشطة:

نشاط ١ / اعط أمثلة لأشهر تلاميذ الامام جابر.

.....

نشاط ٢ / جميع ما يأتي تعتبر من أسباب تمصير البصرة ما عدا:

☐ تربعها على رأس الخليج العربي ☐ موقعها بين الصحراء وسهول العراق

☐ اتصالها بكافة مراكز الحضارات ☐ موقعها الجغرافي بوسط العراق

نشاط ٣ / اكتب ثلاثة من أعمال الامام جابر في البصرة؟

.....

.....

.....

عنوان الدرس

الامام جابر وانتشار المذهب الإباضي (٢)

التاريخ

في هذا الدرس أتعلم:

- ١ - أقاليم انتشار فكر الامام جابر بن زيد.
- ٢ - أسباب ارتباط أهل عمان بالفكر المعتدل للامام جابر.

المناقشة:

س ١ / الأقاليم التي انتشر فيها فكر الامام جابر بن زيد.

--	--	--	--	--

س ٢ / صنف النتائج المترتبة على الظروف الصعبة التي مرت بها منطقة الجنوب الغربي من شبه الجزيرة العربية خلال العصر الأموي كما هو موضح في الجدول:

نتائج إيجابية	نتائج سلبية

س ٣ / ارتبط أهل عمان بالفكر المعتدل للإمام جابر والتزموا بنهجه في التسامح وأدب الحوار.

في ضوء ذلك أجب عن الآتي.

أ - دلل على ارتباط أهل عمان بفكر الامام جابر.

.....

ب - ما العوامل التي أدت الى ارتباط أهل عمان بفكر الامام جابر.

.....

.....

الواجب المنزلي:

أصبحت خراسان أهم ميادين سيادة أزد عمان في المشرق، وخاصة منذ نزول المهلب بن أبي صفرة وقواته العمانية بها في العصر الأموي ، وأصبح فكر جابر وآراؤه واجتهاداته مرجعا لأهلها في تلك الفترة. ومن أشهر المصادر الدالة على ذلك الرسائل المتبادلة بين جابر وبين عبدالملك بن المهلب.

١ / استخرج من الفقرة السابقة الآتي:

- اسم الدولة التي كانت تحكم خراسان في تلك الفترة.

.....

- دليل على سيادة المذهب الإباضي في خراسان في تلك الفترة.

.....

٢ / ما سبب تبدل أحوال خراسان عام ١٠٢ هـ؟

.....

الأنشطة:

نشاط ١ / تعرضت حضرموت واليمن خلال العصر الأموي لحالة من التدهور الاجتماعي والاقتصادي نتج عنه ظهور شخصيات ساهمت في إعادة الاستقرار إليها. في ضوء ذلك أجب عن.

أ - اسم الشخصية التي تتحدث عنها الفقرة السابقة؟

ب - اذكر أهم إنجازاته في :

- عام ١٢٩ هـ :

- عام ١٣٠ هـ :

ج - ما الآثار الإنسانية والاجتماعية التي تركها في تاريخ حضرموت واليمن؟

.....

نشاط ٢ / بما تفسر :

أ - تسمية البصرة ببصرة المهلب.

.....

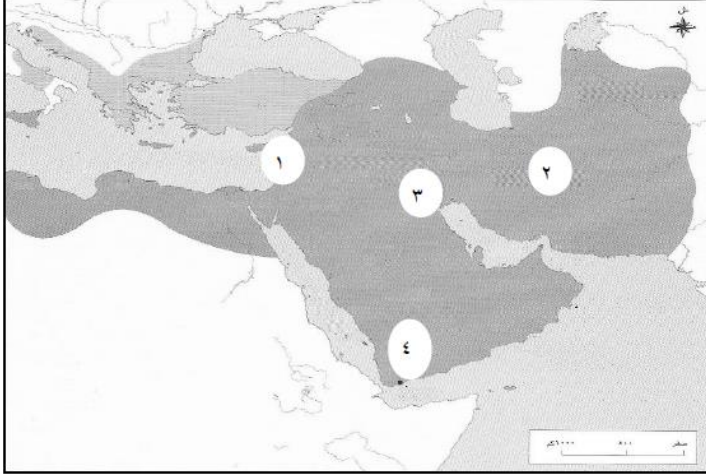
ب - ارتباط أهل عمان بفكر الامام جابر.

.....

ج - مرونة الشخصية العمانية في تعاملها مع المتغيرات.

د - حرص أهل عمان على وحدة الأمة والجماعة .

نشاط ٣ / الرقم الذي يشير الى الدولة التي أصبحت أهم ميادين أزد عمان في المشرق:



- ١ ☐
- ٢ ☐
- ٣ ☐
- ٤ ☐

نشاط ٤ / فسر العبارة الآتية.

" على الرغم من قصر فترة حكم طالب الحق إلا أنه ترك آثار اجتماعية وإنسانية في تاريخ المنطقة"

في هذا الدرس أتعلم:

- ١- العوامل التي ساعدت على وصول فكر الامام جابر الى سواحل وجزر المحيط الهندي.
- ٢- المذهب الاباضي في شمال افريقيا .
- ٣- الالتزام بالتسامح والاعتدال.

المناقشة:

س١ / ما العوامل التي ساعدت في وصول فكر الامام جابر الى سواحل وجزر المحيط الهندي؟

.....

س٢ / وصل فكر الامام جابر الى شمالي أفريقيا على يد

س٣ / اذكر أمثلة على مراكز الفكر الاباضي في شمالي أفريقيا في القرنين الثالث والرابع الميلاديين؟

.....

س٤ / ما المقصود ببلاد السودان؟

.....

س٥ / ما معنى التسامح في :

أ - اللغة :

ب - المفهوم الديني :

الواجب المنزلي:

١- التزمت مدرسة جابر بن زيد في مسيرتها التاريخية بعدد من السمات والسلوكيات اذكرها وفق الاتي:

أ - قوله تعالى (لا نفرق بين أحد من رسله)

ب - قوله تعالى (ادفع بالتي هي أحسن فإذا الذي بينك وبينه عداوة كأنه ولي حميم)

.....

ج - قول الرسول ﷺ " أحب الدين الى الله الحنيفية السمحة "

٢- ما نتيجة التزام العلماء بتلك السلوكيات والسمات الأخلاقية.

.....



الأنشطة:

نشاط ١ / ادرس الخريطة التي أمامك ثم أجب عن التالي.

أ - ظلل على الخريطة المنطقة التي انتشر فيها فكر الامام

جابر مع هجرة سعيد وسليمان ابني الجلندي.

ب - ما العامل الذي ساعد على انتشار فكر الامام

جابر في المنطقة المشار اليها بالسهم؟

ج - حدد على الخريطة بلاد السودان بأقسامها الثلاثة

وذلك بكتابة الرموز (أ - ب - ج) .

نشاط ٢ / اذكر واحدة لكل من :

أ - طرق انتقال فكر الامام جابر الى سواحل وجزر المحيط الهندي.

ب - أهم المراكز التي تأسست على فكر الامام جابر في شمالي أفريقيا.

نشاط ٣ / المركز الذي أسسه أتباع الامام جابر بن زيد في شمالي أفريقيا عام ١٤٠ هـ:

☐ تاهرت

☐ حضرموت

☐ طرابلس

☐ خراسان

نشاط ٤ / قال الرسول ﷺ " أحب الدين الى الله الحنيفية السمحة " .

- ما المفهوم الديني الذي يتضمنه هذا الحديث؟

- اعط تعريفا لغويا لهذا المفهوم.

نشاط ٥ / مثل الفكر الاباضي الذي حمله سلمة بن سعد الحضرمي إعلان للبربر للخروج من أوضاعهم

التي كانوا يعانون منها.

١ - أين سكن البربر؟

٢ - عدد أبرز الكيانات التي أقاموها؟

علي المشرف

في هذا الدرس أتعلم:

- ١- دور العمانيين في الثقافة الاسلامية.
- ٢- صور التكافل الاجتماعي في المجتمع العماني.

المناقشة:

س ١ / دلي على :

أ - لم يقتصر دور العلماء العمانيين على العلوم الدينية فقط.

.....

ب - سيادة روح التكافل والتعاون بين أفراد المجتمع العماني قديماً.

.....

ج - تعاون أبو الحر علي بن الحصين مع أفراد مجتمعه.

.....

د - اهتمام المجتمع العماني بالأسرة منذ القدم .

.....

٢ - من أشهر العلماء العمانيين في القرون الثلاثة الأولى من الهجرة.

..... - -

٣ - اعط نتيجة على ترتبت على توسع العمانيين في النشاط البحري.

.....

٤ - أكمل بيانات الجدول الاتي.

المدينة	اسم الرحالة	الوصف

ادرس الخريطة الاتية ثم أجب عن الأسئلة التالية.



ب - ما العامل الذي ساعد العمانيين على تكوين علاقات تجارية مع هذه الدول؟

ج - اعط أمثلة للسلع التي تاجر بها العمانيون قديما.

نشاط ١ / اذكر نتيجة واحدة لـ:

أ. اهتمام العمانيون بالمدارس العلمية منذ دخولهم الإسلام.

ب . تعرض عمان للفتن والحروب الخارجية.

نشاط ٢ / صنف المؤلفات العمانية الآتية إلى علمائها.

(الجمهرة - العروض - معجم العين - الكامل في اللغة والأدب - الاشتقاق - الروضة - ديوان جابر بن زيد - المقتضب)

جابر بن زيد	الخليل بن أحمد	أبو العباس المبرد	أبو بكر محمد بن الحسن



نشاط ٣ / من خلال الشكل المقابل.

أ - سم النشاط الاقتصادي الموضح أمامك؟

ب - ما أسباب ازدهار هذا النشاط في عمان ؟

.....

ج - برأيك كيف تؤثر عناصر المناخ على هذا النشاط؟

.....

نشاط ٤ / أكمل بيانات الجدول الاتي الذي يوضح أشهر علماء عمان قديما.

اسم العالم	الفترة الزمنية	أشهر المؤلفات

نشاط ٥ / فسر لا يختلف المجتمع العماني عن غيره من المجتمعات الإسلامية.

.....

نشاط ٦ / عدد أشهر الصناعات التي برع فيها العمانيون قديما وصنفها حسب الجدول الآتي.

صناعات معدنية	أمثلة
صناعات انتاج زراعي	
صناعات انتاج حيواني	

نشاط ٧ / ادرس الخريطة الاتية ثم أجب عن التالي.



- أ - اعط عنوان مناسب للخريطة؟
- ب - حدد على الخريطة الآتي:
- الرقم الذي يشير إلى الميناء الذي وصل إليه أبو عبيدة عبدالله بن القاسم؟
 - الرقم الذي يشير إلى المركز الرئيسي للتجارة البحرية مع بلاد الهند والشرق الأقصى وأفريقيا؟
 - ج - استخرج من الخريطة الدولة التي كان للنضر بن الميمون دور كبير في نشر الإسلام فيها.
-

نشاط ٨ / أكمل بيانات الجدول الآتي.

اسم التاجر	أبو عبيدة عبدالله بن القاسم	النضر بن الميمون
الانجازات		

نشاط ٩ / الجدول الصحيح الذي يمثل أعلام عمانيين مع مؤلفاتهم والمجال الذي برزوا فيه.

الشخصية	الكتاب	المجال
جابر بن زيد	الديوان	الفقه
ابن دريد	الجمهرة	اللغة
أبو العباس المبرد	الكامل	اللغة و الادب

☐

الشخصية	الكتاب	المجال
جابر بن زيد	الديوان	اللغة
ابن دريد	الجمهرة	الفقه
أبو العباس المبرد	الكامل	اللغة و الادب

☐

الشخصية	الكتاب	المجال
جابر بن زيد	الديوان	اللغة
ابن دريد	الجمهرة	اللغة و الادب
أبو العباس المبرد	الكامل	الفقه

☐

الشخصية	الكتاب	المجال
جابر بن زيد	الديوان	اللغة و الادب
ابن دريد	الجمهرة	اللغة
أبو العباس المبرد	الكامل	الفقه

☐

نشاط ١٠ / انسب الأعمال الموضحة بالجدول الى الشخصيات الواردة بين القوسين.

(سلمة بن سعد - الخليل بن أحمد - النظر بن الميمون - أبو عبيدة عبدالله بن القاسم)

الشخصية	العمل
	مبتكر علم العروض وصاحب كتاب العين
	أبحر إلى الصين ووصل إلى ميناء كانتون عام ١٣٣ هـ
	نشر المذهب الإباضي في شمالي أفريقيا

علي المشرف

الوحدة الثانية

مشكلات وأخطار بيئية

دروس الوحدة:

- ١- الاحتباس الحراري .
- ٢- التصحر .
٣. الأعاصير المدارية .
- ٤ . أخطار الزلازل والبراكين .

في هذا الدرس أتعلم:

١- التفاعل بين الانسان والبيئة.

٢- ظاهرة الاحتباس الحراري وأثرها.

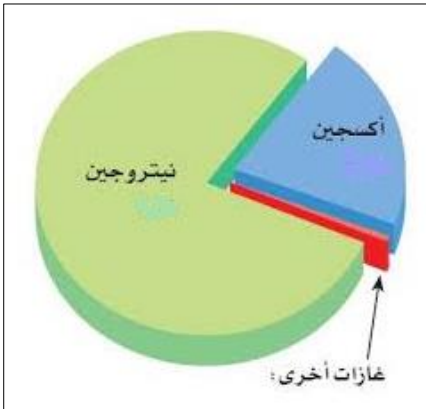
المناقشة:

س ١ / ما المقصود بالبيئة؟

.....

س ٢ / فكر : أثر زيادة عدد السكان على البيئة.

.....



س ٣ / يحتوي الغلاف الجوي على العديد من الغازات اذكرها؟

.....

.....

س ٤ / اكتب في الشكل المقابل النسبة المئوية لغازات الغلاف الجوي.

س ٥ / المصدر الأساسي للحرارة على سطح الأرض.....

س ٦ / تعتبر ظاهرة الاحتباس الحراري من أهم المشكلات التي تهدد كوكب الأرض . في ضوء ذلك

أجب عن الاتي.

أ - ما المقصود بالاحتباس الحراري؟

.....

ب - وضح كيف تتم عملية الاحتباس الحراري.

.....

.....

ج - ما وجه الشبه بين غازات الاحتباس والبيوت الزجاجية؟

.....

د - فسر : الاحتباس الحراري ظاهرة طبيعية وضرورة حيوية لاستمرار الحياة على سطح الأرض.

.....

.....

الواجب المنزلي:

وضح بالرسم ظاهرة الاحتباس الحراري.

الأنشطة:

نشاط ١ / اذكر نتيجة واحدة لـ:

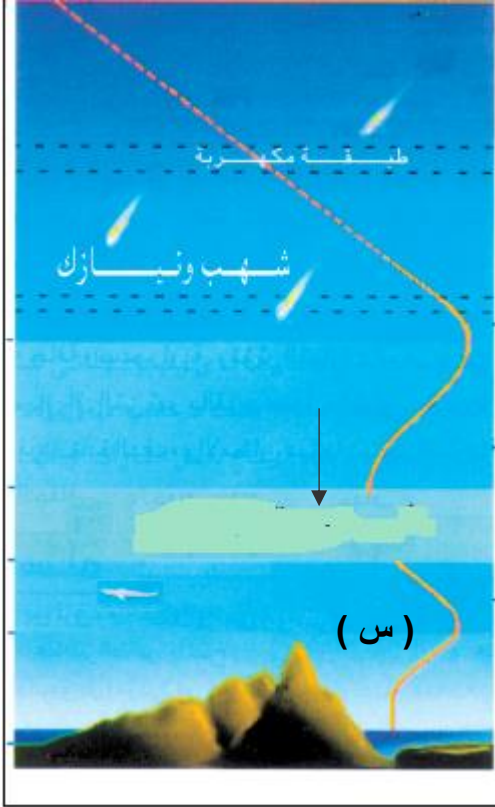
أ - زيادة معدل الاحتباس الحراري.

.....

ب - انعدام الاحتباس الحراري في الغلاف الجوي.

.....

نشاط ٢ / اذكر أهم الطبقات التي يتألف منها الغلاف الجوي؟



نشاط ٣ / ادرس الشكل المقابل ثم أجب عن الآتي.

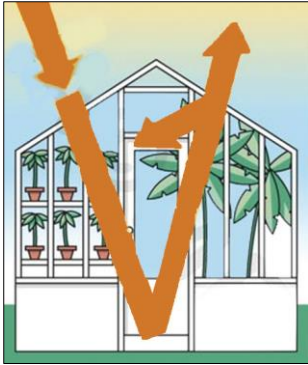
١ - سم الطبقات الغلاف الجوي الموضحة أمامك؟

٢ - سم الطبقة المشار إليها بالسهم في الشكل أمامك .

٣ - كم يبلغ ارتفاع الطبقة الأولى من طبقات الغلاف الجوي؟

٤ - ما أهمية الطبقة المشار إليها بالرمز (س) ؟

نشاط ٤ / برهن على أهمية الاحتباس الحراري كظاهرة طبيعية للإنسان.



نشاط ٥ / ادرس الشكل المقابل ثم أجب عن الآتي.

أ - ماذا يمثل الشكل المقابل؟

ب - وضح فكرة الشكل أمامك ؟

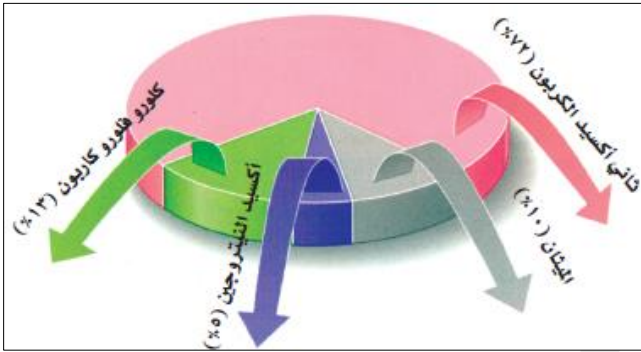
ج - ماذا تسمى العملية أمامك ؟

في هذا الدرس أتعلم:

- ١- أسباب زيادة الاحتباس الحراري .
- ٢- طرق الحد من زيادة الاحتباس الحراري .

المناقشة:

س ١/ بما تفسر ارتفاع درجة الحرارة على سطح الأرض؟



س ٢ / من خلال الشكل المقابل أجب عن الآتي.

أ - استخرج من الشكل أهم الغازات التي تسهم في زيادة الاحتباس الحراري؟

ب - ما الغاز الذي يسهم بنسبة عالية في زيادة الاحتباس الحراري؟ وما المصادر التي ينبعث منها؟

س ٣/ أي الشكلين تظهر فيه زيادة الاحتباس الحراري.



فسر اجابتك:



الواجب المنزلي: ادرس الشكل المقابل ثم استنتج الاتي.

أ - العوامل التي أدت الى زيادة الاحتباس الحراري.

.....

ب - المشكلات البيئية الناتجة عن زيادة الاحتباس الحراري.

.....

ج - اقترح بعض الحلول للحد من زيادة الاحتباس الحراري.

.....

.....

الأنشطة:

نشاط ١ / اذكر نتيجة واحدة لـ:

أ - ارتفاع درجة حرارة سطح الأرض.

.....

ب - ارتفاع مستوى البحار والمحيطات على السواحل والجزر.

.....

ج - ارتفاع مستوى البحار والمحيطات على المناطق الزراعية الساحلية.

.....

نشاط ٢ / عدد بعض الطرق والوسائل المتبعة لحماية كوكبنا من زيادة الاحتباس الحراري؟

.....

.....

نشاط ٣ / وضح كيف تسهم الوسائل السابقة على الحد من زيادة الاحتباس الحراري.

.....

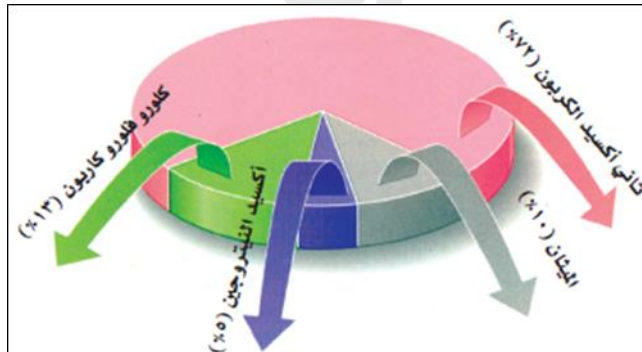
نشاط ٤ / تعرف على الأنشطة الاقتصادية والبشرية المؤثرة على المناخ بكتابة اسم النشاط أسفل الصورة.



نشاط ٥ / برأيك كيف تؤثر الأنشطة السابقة على المناخ ؟

وضح كيف تؤثر درجات الحرارة على الصخور المتجانسة المعدن وغير المتجانسة ؟

نشاط ٦ / من خلال الشكل المقابل رتب الغازات التي تسهم في زيادة الاحتباس الحراري ترتيبا تصاعديا.



.....

.....

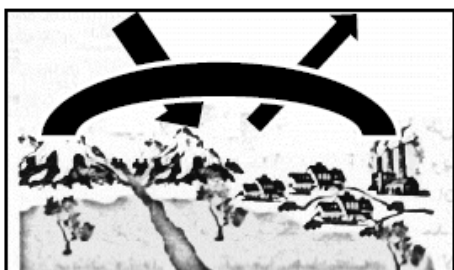
.....

.....

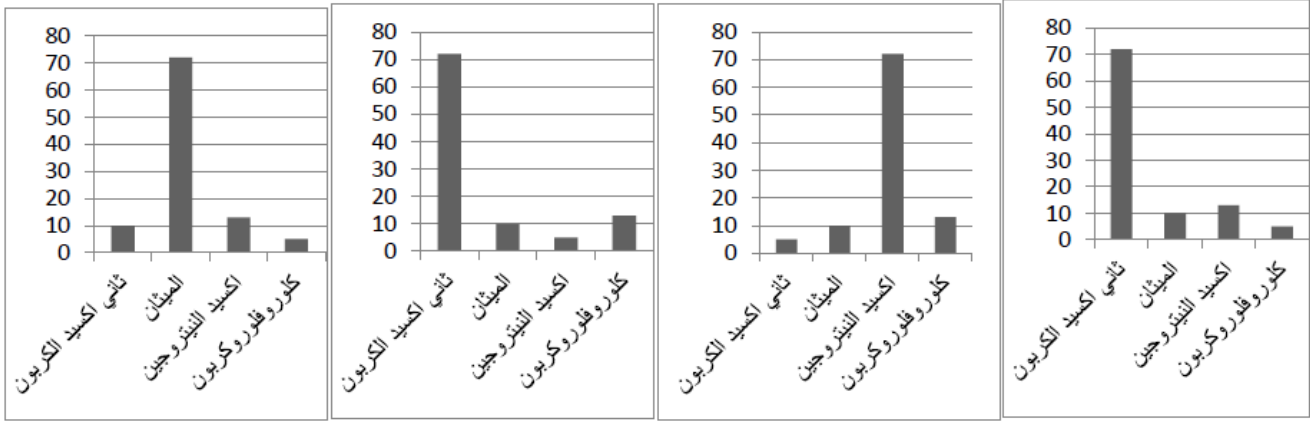
نشاط ٧ / قارن بين الشكلين كم هو موضح في الجدول.

		<p>وجه المقارنة</p>
		<p>ما يشير اليه الشكل</p>
		<p>مصدر غازات الاحتباس</p>

نشاط ٨ / الشكل الدال على الاحتباس الحراري الطبيعي.

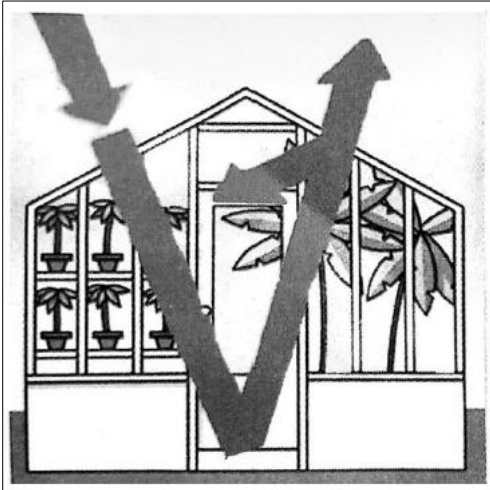


نشاط ٩ / الشكل البياني الذي يمثل نسبة زيادة غازات الاحتباس الحراري.



نشاط ١٠ / الشكل المقابل يمثل محاكاة لظاهرة طبيعية ادرسه جيدا ثم أجب عن الاتي.

أ - استنتج كيفية حدوث هذه الظاهرة.



ب - تعتبر هذه الظاهرة في حد ذاتها ظاهرة طبيعية وضرورة حيوية لاستمرار الحياة على سطح الأرض . وضح ذلك .

ج - ما الطرق التي تسهم في الحد من هذه الظاهرة؟

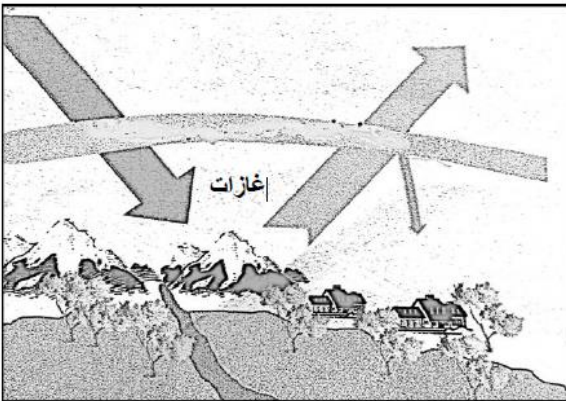
نشاط ١١ / ادرس الشكل الاتي ثم أجب عن الأسئلة.

أ - سم أعلى غازات الغلاف الجوي التي تسبب في حدوث الظاهرة الموضحة في الشكل؟

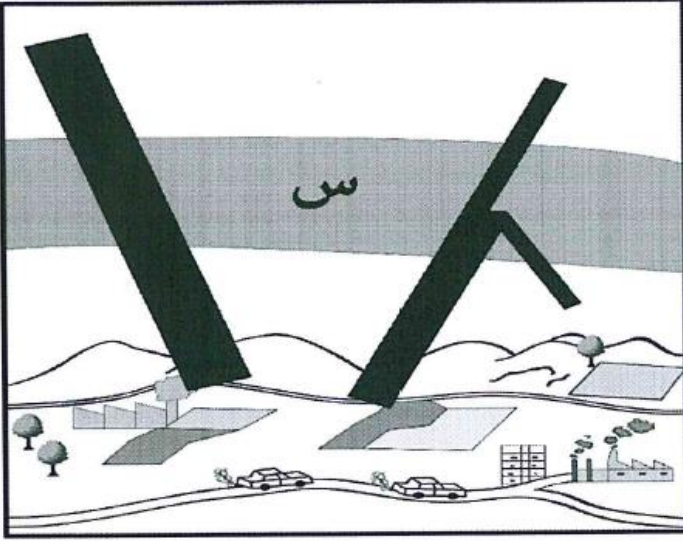
ب - متى تصبح هذه الظاهرة الطبيعية مشكلة بيئية؟

ج - ماذا تتوقع أن يحدث في حالة عدم وجود هذه الظاهرة على

سطح الأرض؟



نشاط ١٢ / أمامك شكل يوضح ظاهرة الاحتباس الحراري ، ادرسه ثم أجب عن الأسئلة الآتية.



أ - ضع على الخطوط المرسومة باللون الأسود أسهماً
توضح اتجاه الأشعة الحرارية.

ب - على ماذا تدل المنطقة الجوية المظللة في الشكل
والمشار إليها بالرمز (س)

ج - اربط بعلاقة بين المنطقة المشار إليها بالرمز (س)
وبين الأنشطة البشرية الموضحة في الشكل .

نشاط ١٣ / اكتب السبب الرئيس لكل نتيجة حسب الجدول الآتي:

السبب الرئيس	النتيجة
.....	زيادة الضغط على البيئة الطبيعية
.....	ارتفاع نسبة غاز ثاني أكسيد الكربون والميثان

علي المشرف

عنوان الدرس

التصحّر (١)

التاريخ

في هذا الدرس أتعلّم:

- ١ - مفهوم النظام البيئي.
- ٢ - العوامل الطبيعية المسببة للتصحّر.

المناقشة:

س ١ / عرف ما يلي:

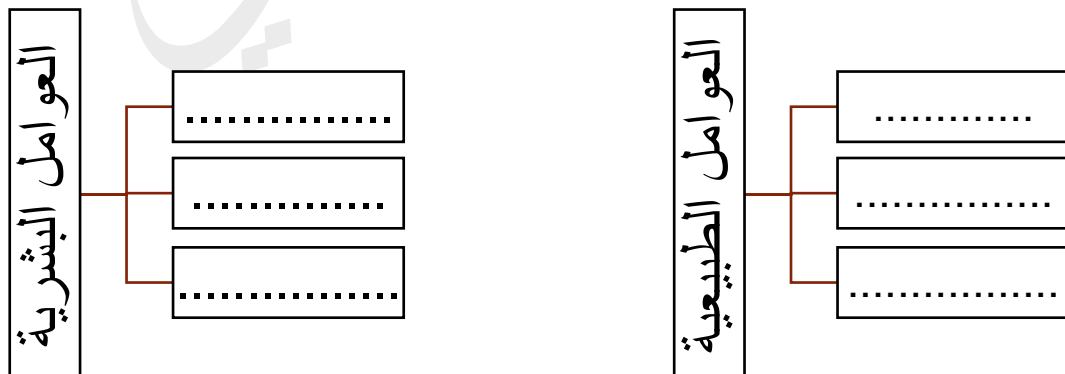
أ - النظام البيئي الطبيعي:

ب - التصحر:

س ٢ / اذكر نتيجة إيجابية وأخرى سلبية لتفاعل الإنسان مع البيئة.

النتيجة السلبية	النتيجة الإيجابية

س ٣ / أكمل المخطط الآتي الذي يوضح العوامل المؤثرة في ظاهرة التصحر.

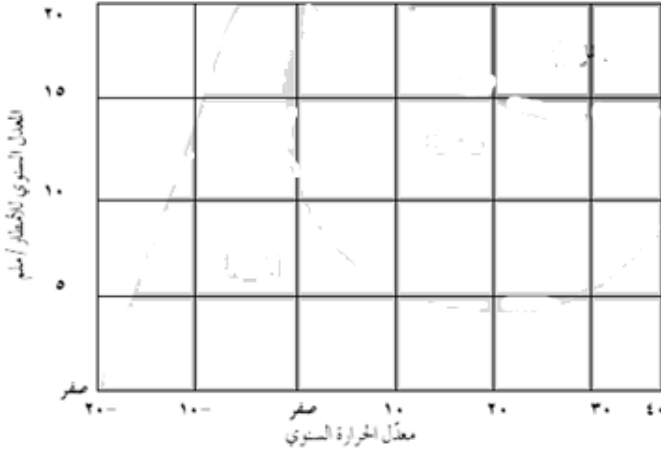


س٤ / وضح كيف تسهم الأمطار والرياح في انجراف التربة.

.....

س٥ / ما أثر قلة الغطاء النباتي على انجراف التربة؟

.....



الواجب المنزلي:

ادرس الشكل المقابل ثم أجب عن الآتي.

١ - استنتج من الشكل العوامل التي تسبب ظاهرة

التصحّر؟

٢ - وضح كيف تسهم العوامل السابقة في حدوث

ظاهرة التصحر؟

.....

الأنشطة:

نشاط ١ / ادرس الشكل المقابل ثم أجب عن الآتي.

أ - سم العامل المسبب لظاهرة التصحر في الشكل أمامك ؟

.....

ب - ما العوامل التي تؤدي إلى زيادة أثر هذا العامل في ظاهرة

التصحّر؟

.....

.....



نشاط ٢ / من خلال الصور الاتية تعرف على مكونات النظام البيئي ثم صنفها كما هو موضح في الجدول.



مكونات غير حية	مكونات حية

نشاط ٣ / من خلال الشكلين أي المنطقتين تزداد فيها ظاهرة التصحر؟



فسر اجابتك :

نشاط ٤ / اذكر نتيجة واحدة لـ :

أ - قلة عملية النتح والتبخر في المناطق ذات الغطاء النباتي القليل.

.....

ب - ارتفاع درجة الحرارة وقلة الامطار في المناطق الصحراوية.

.....

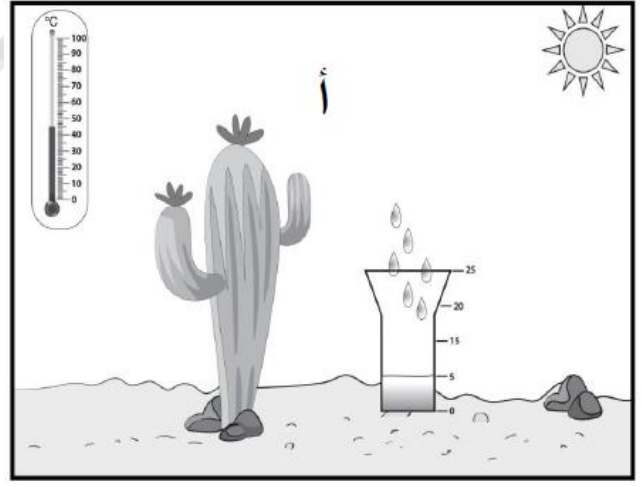
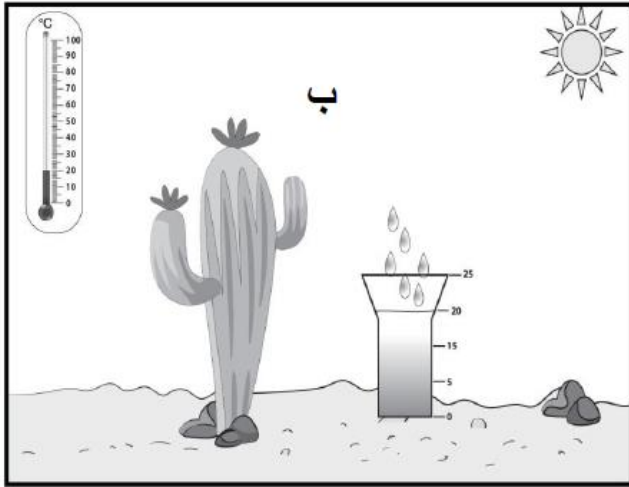
نشاط ٥ / وضح العلاقة بين توزع الأمطار والتصحر في الوطن العربي.

.....

نشاط ٦ / وضح كيف تؤدي التقلبات المناخية إلى تخلخل النظام البيئي؟

.....

نشاط ٧ / أمامك شكلين عن منطقتين مختلفتين، ادرسهما ثم أجب عن الأسئلة التي تليهما:



أ - أي المنطقتين ترتفع بها نسبة الأملاح في التربة؟

المنطقة (ب) ☐

المنطقة (أ) ☐

فسر اجابتك:

ب - ما النتيجة المترتبة على ذلك؟

في هذا الدرس نتعلم:

١- العوامل البشرية المسببة لظاهرة التصحر.

٢- توزيع مناطق التصحر في العالم.

المناقشة:

س ١ / عدد أهم العوامل البشرية المسببة لظاهرة التصحر؟

.....
س ٢ / علل : يعد النمو السكاني السريع في العالم من العوامل الرئيسية لحدوث ظاهرة التصحر.

.....
س ٣ / اذكر أهم الأساليب البشرية الخاطئة في استعمال الأراضي والمسببة لظاهرة التصحر؟

.....
س ٤ / " يعد الرعي الجائر من العوامل البشرية المسببة لظاهرة التصحر " في ضوء ذلك أجب عن :
أ - ما المقصود بالرعي الجائر ؟

.....
ب - برأيك كيف يؤثر الرعي الجائر على نمو النباتات ؟

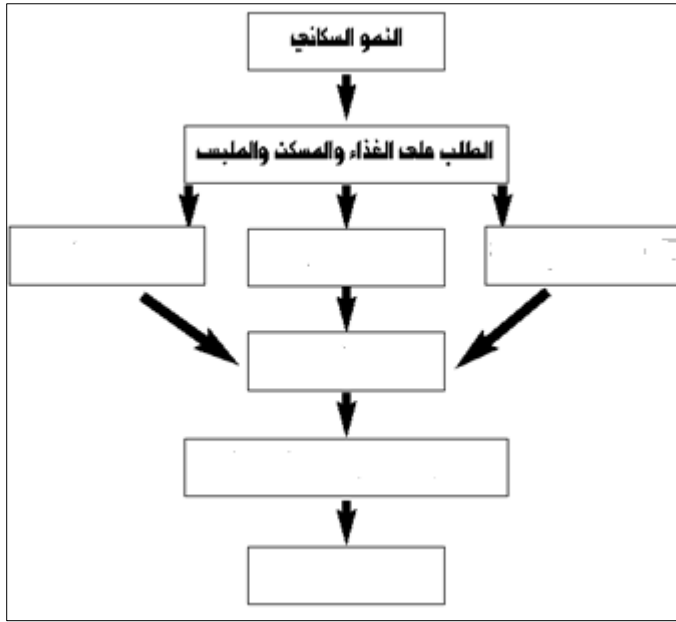
.....
س ٥ / ما النتيجة المترتبة على زراعة الانسان للأراضي الهامشية ؟

.....
س ٦ / من خلال الشكلين (١٠ و ١١) في الكتاب المدرسي (صفحة ٣٩).

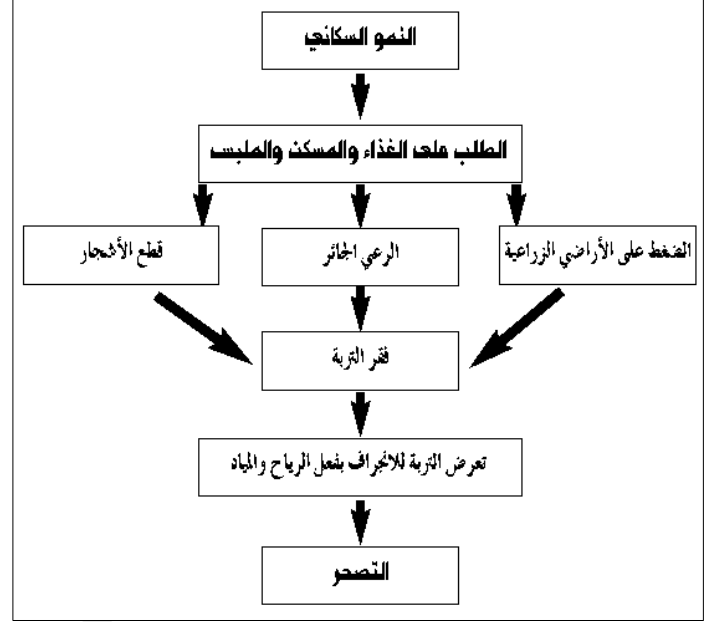
اربط بعلاقة بين توزيع السكان والأمطار في الوطن العربي.

.....

الواجب المنزلي: ادرس المخطط الاتي الذي يمثل العوامل البشرية التي تؤدي إلى ظاهرة التصحر ثم أجب عن الأسئلة التي تليه.



٢



١

أ - تتبع المراحل التي تمر بها عملية التصحر في الشكل [١]؟

.....

.....

ب - استبدل العوامل السلبية بأخرى إيجابية بحيث تختفي ظاهرة التصحر في الشكل [٢] .

الأنشطة:

نشاط ١/ من خلال الشكل (١١) في الكتاب المدرسي (صفحة ٣٩) أجب عن الاتي.

- استنتج ما يأتي :

أ - الإقليم المناخي السائد في الوطن العربي؟

.....

ب - أهم الأقاليم المناخية في سلطنة عمان؟

.....



نشاط ٢ / ادرس الشكل المقابل ثم أجب عن الاتي.

- أ - سم المشكلة البيئية الموضحة أمامك ؟
- ب - ما العوامل الطبيعية والبشرية المسببة للمشكلة البيئية في الشكل أمامك؟

عوامل طبيعية	عوامل بشرية

نشاط ٣ / اذكر نتيجة واحدة لكلا من :

- أ - زراعة أراضي المراعي بكميات كبيرة من الحبوب والخضروات.

.....

- ب - الحراثة العميقة للأراضي الزراعية.

.....

- ج - زراعة نباتات في مناطق شحيحة الامطار.

.....

- د - استخدام المبيدات الحشرية بكثرة في الأراضي الزراعية.

.....

نشاط ٤ / برأيك متى يتحول الرعي الطبيعي إلى رعي جائر.

.....

نشاط ٥ / تشكل المناطق الجافة وشبه الجافة حواليمساحة اليابسة.

نشاط ٦ / يشكل السكان في المناطق الجافة وشبه الجافة من إجمالي سكان العالم ما نسبته:

٥% ☐ ١٠% ☐ ١٥% ☐ ٢٠% ☐

نشاط ٧ / أكمل بيانات الجدول التي الذي يمثل توزيع السكان في المناطق الجافة وشبه الجافة.

المنطقة	السكان %
شديدة الجفاف	
جافة	
شبه جافة	

التاريخ

التصحّر (٣)

عنوان الدرس

في هذا الدرس أتعلّم:

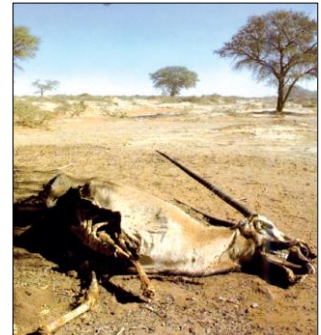
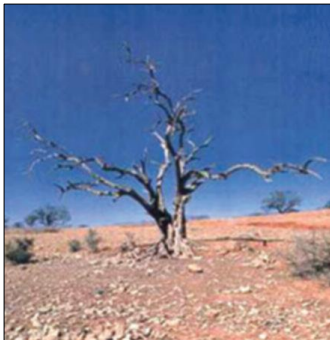
- ١- حالات التصحر .
- ٢- طرق مكافحة التصحر.

المناقشة:

س ١ / يمكن تقسيم التصحر إلى ثلاث حالات هي :

.....

س ٢ / صنف حالات التصحر من خلال الصور الاتية.



س ٣ / وضح نتائج التصحر على الاتي:

أ - الإنتاج الزراعي:

ب - الهجرة:

ج - خطط التنمية:

س ٤ / عدد أهم التدابير التي يمكن اتباعها لمكافحة ظاهرة التصحر؟

.....

س ٥ / اذكر أهم الإجراءات القانونية التي تتبعها الدول لمكافحة التصحر؟

.....

س ٦ / دلل على اهتمام سلطنة عمان بظاهرة التصحر.

.....

الواجب المنزلي:

أكمل بيانات الجدول الاتي .

درجة التصحر	المناطق التي يتواجد بها	الاثار	التكلفة الاقتصادية
الطفيف			
الشديد			
الشديد جدا			

الأنشطة:

نشاط ١/ لو طلب منك دراسة لظاهرة التصحر في منطقة ما بهدف تقديم أفضل الحلول لمكافحتها.

أ - ما هي أول الإجراءات التي سوف تتبعها؟

.....

ب - ما الأدوات والوسائل التي سوف تستخدمها؟

.....

ج - اذكر أهم الأشياء التي يجب أن تتعرف عليها أثناء دراستك للمشكلة؟

.....

نشاط ٢ / تؤثر عدد من العناصر على قطاع التربة حيث تؤدي إلى تقليل خصوبتها مما يؤثر على الإنتاج الزراعي . في ضوء ذلك أجب عن الآتي:
 أ - اذكر أهم العناصر الضارة بالتربة؟

.....

ب - وضح كيف يتم إعادة تخصيب التربة؟

.....



نشاط ٣ / أمامك خريطة سلطنة عمان ادرسها ثم أجب عن الآتي:

أ - الرقم الذي يشير إلى المحافظة التي عقد فيها مؤتمر التصحر عام ٢٠٠٠ ؟

ب - اذكر أهم توصيات هذا المؤتمر؟

.....

.....

.....

نشاط ٤ / من خلال الشكل (٣) (صفحة ٤٤) في الكتاب المدرسي .

- استنتج أهم الأسباب التي تؤدي إلى حدوث ظاهرة التصحر؟

-

-

-

-

نشاط ٥ / صنف أسباب التصحر الآتية كما هو موضح في الجدول.

طريقة مكافحة	الدولة	الأسباب
		استخدام مضخات المياه لري المزروعات
		الرعي الجائر وقطع الأشجار
		الاستعمال السيئ للأراضي الزراعية
		عدم اراحة التربة وكثرة استخدام الأسمدة الكيماوية

نشاط ٦ / تعتبر مكافحة الرياح من أهم الطرق للحد من ظاهرة التصحر، في ضوء ذلك أجب عن الآتي :

أ - كيف تتم عملية مكافحة الرياح ؟

.....

ب - ما الاسم الذي يطلق على هذه العملية؟

.....

ج - ما النتائج المترتبة على هذه العملية؟

.....

نشاط ٧ / من طرق مكافحة التصحر استخدام نظام الري التقليدي المعروف بالفوجارات. في ضوء ذلك

أجب عن الآتي :

أ - ما المقصود بالفوجارات ؟

.....

ب - سم الدولة التي اتبعت هذه الطريقة في مكافحة التصحر؟

.....

نشاط ٨ / ادرس الخريطة التي أمامك ثم أجب عن الأسئلة التي تليها:



أ - استخرج من الخريطة الاتي:

- رقم الدولة التي اعتمدت نظام الفوجارات.

- رقم الدولة التي اعتمدت انشاء مشاتل زراعية لمكافحة التصحر.

ب - وضح طرق مكافحة التصحر في الدولة المشار إليها بالرقم (٣)

.....

ج - ما الخطوات التي اتبعتها سلطنة عمان في مكافحة التصحر؟

.....

.....



نشاط ٩ / انظر الى الصورة المجاورة ثم أجب عن الاتي:

أ - ما العوامل الطبيعية المسببة للظاهرة أمامك ؟

ب - تنشط هذه العملية في المناطق:

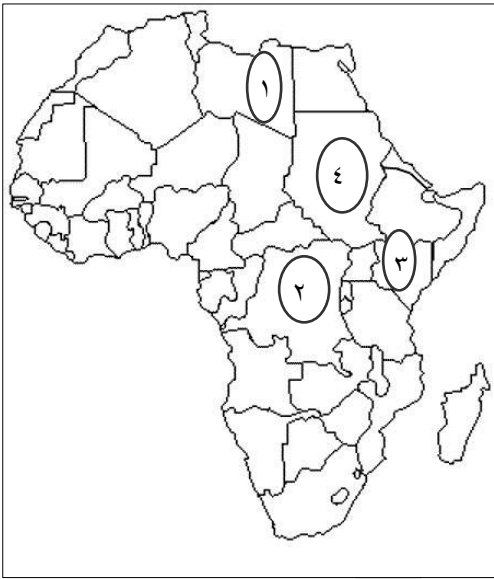
☐ الجافة

☐ الرطبة

فسر اجابتك :

نشاط ١٠ / الرقم الذي يشير الى الدولة التي قامت بإعادة تأهيل ضفاف نهر فوجي من خلال زراعة

أشجار الخيزران.



١ ☐

٢ ☐

٣ ☐

٤ ☐

علي المشرف

التاريخ

الأعاصير المدارية (١)

عنوان الدرس

في هذا الدرس أتعلم:

- ١ - مفهوم الاعصار.
- ٢ - طريقة تكون الأعاصير.

المناقشة:

س ١ / بما تفسر:

أ - اختلاف الضغط الجوي من مكان إلى آخر.

.....

ب - اختلاف قوة الرياح بين فترة وأخرى.

.....

س ٢ / توضح الصورة المقابلة أحد الأخطار البيئية المدمرة ادرسها جيدا ثم أجب عن الاتي:



أ - سم الخطر البيئي الموضح أمامك؟

ب - اعط تعريفا مناسباً له ؟

.....

.....

ج - صف طريقة تكونه.

.....

.....

س ٣ / للإعصار حركتان هما :

..... -

الواجب المنزلي:

للأعاصير حركتان مميّز بينهما كما هو موضح في الجدول:

وجه المقارنة	الحركة الأولى	الحركة الثانية
شكل الحركة		
الاتجاه		
السرعة		

الأنشطة:

نشاط ١ / صنف مسميات الأعاصير التالية كما هو موضح في الجدول :

(Typhoon - Cyclone - Hurrican)

المحيط الهندي	المحيط الهادي	المحيط الأطلسي

نشاط ٢ / بالنظر للجدول (٣) في الكتاب المدرسي (صفحة ٤٧) .

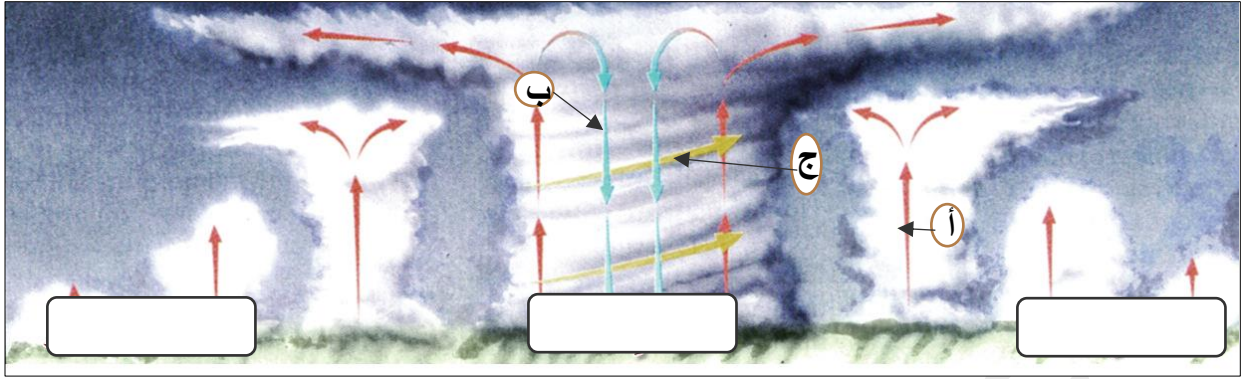
اربط بعلاقة بين سرعة الرياح المصاحبة للإعصار وطبيعة الدمار.

.....

نشاط ٣ / فكر : ما العامل الذي يحدد سرعة الرياح ؟

.....

نشاط ٤ / ادرس الشكل الاتي ثم أجب عن الأسئلة التي تليه.



أ - سمّ الظاهرة الطبيعية الموضحة أمامك؟

ب - اشرح كيف تنشأ هذه الظاهرة.

.....
.....

ج - أكمل الفراغات في الصورة أعلاه.

د - ما العملية التي تمت في :

- الجزء المشار إليه بالرمز (أ) ؟

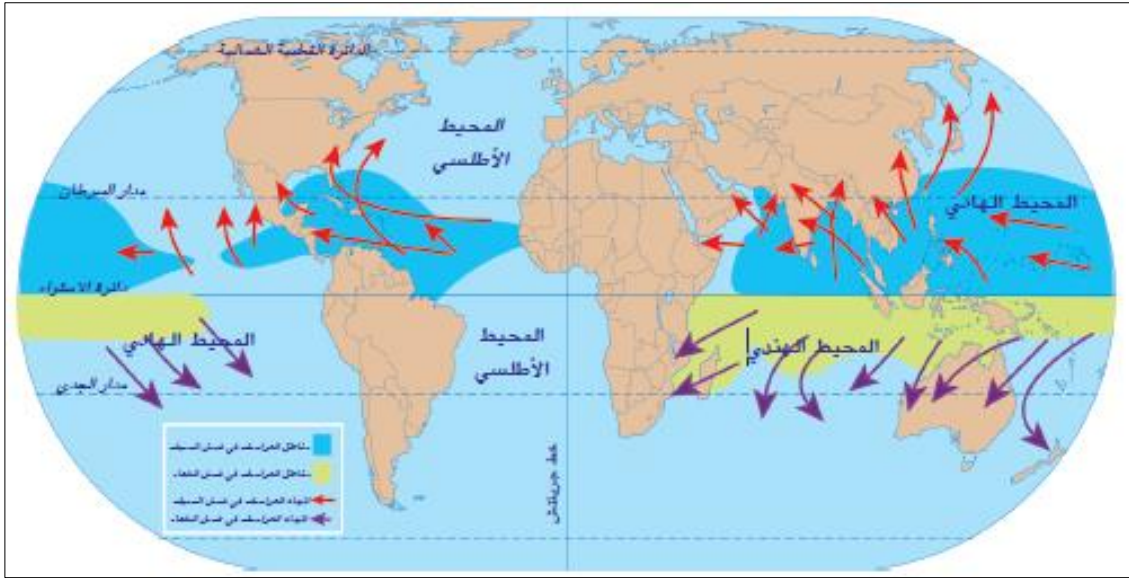
- الجزء المشار إليه بالرمز (ب) ؟

- الجزء المشار إليه بالرمز (ج) ؟

نشاط ٥ / كيف تفسر حدوث الأعاصير في المناطق المدارية؟

.....
.....

نشاط ٦ / ادرس الخريطة الاتية ثم أجب عن الأسئلة التي تليها:



١ - ما المعطيات التي يشير إليها مفتاح الخريطة؟

.....

٢ - في أي المناطق الحرارية تحدث الأعاصير المدارية؟

.....

٣ - كيف تفسر وجود فترتين مختلفتين لحدوث الأعاصير على سطح الأرض؟

.....

٤ - ما تفسيرك لاختلاف اتجاه حركة دوران الأعاصير بين نصفي الكرة الأرضية الشمالي والجنوبي؟

.....

نشاط ٧ / من خلال المقابل أجب عن الاتي.

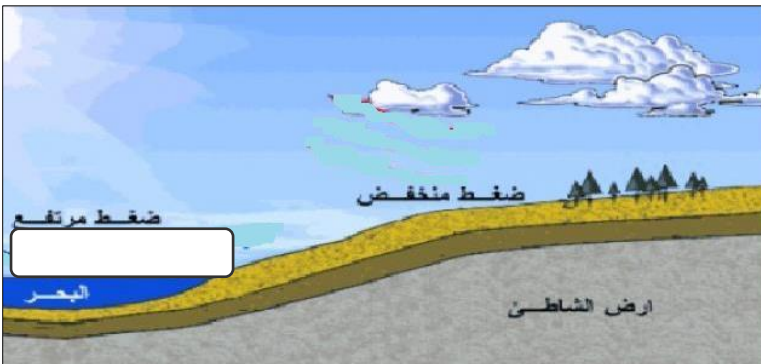
أ - استنتج كيف تنشأ الرياح.

.....

.....

ب - حدد باستخدام (←) اتجاه الرياح في

الشكل أمامك.



التاريخ

الأعاصير المدارية (٢)

عنوان الدرس

في هذا الدرس أتعلم:

- ١- الآثار التي تخلفها الأعاصير.
- ٢- كيفية التنبؤ بالأعاصير.

المناقشة:

س ١ / ما العوامل التي تزيد من مقدار الدمار الذي تخلفه الأعاصير؟

.....

.....

س ٢ / ما النتيجة المترتبة على زيادة حجم الفراغ الذي يتولد ضمن قمع الاعصار؟

.....

س ٣ / برأيك هل يمكن التنبؤ بالأعاصير؟

☐ نعم ☐ لا

فسر اجابتك:.....

س ٤ / قارن بين وسائل التنبؤ بالأعاصير قديما وحديثا كما هو موضح في الجدول.

وجه المقارنة	قديمًا	حديثًا
حجم المعلومات		
درجة دقة المعلومات		
سرعة وصولها الى المتلقي		

الواجب المنزلي

افترض أنك تعمل في إحدى محطات الرصد الجوي وأن هناك احتمالية حدوث إعصار وطلب منك متابعة حركته . في ضوء ذلك أجب عن الآتي:

أ - ما هي أهم الوسائل التي ستستخدمها في مراقبة الأعصار؟

.....

ب - ما هي المعلومات التي ستقدمها للمواطنين؟

.....

ج - ما العامل الذي ساعد في إمكانية مراقبة الأعاصير؟

.....

د - استنتج الهدف من التنبؤ بالأعاصير ؟

.....

الأنشطة

نشاط ١ / من خلال الأعاصير التي تعرضت لها سلطنة عمان استنتج الآثار التي خلفتها تلك الأعاصير ؟

.....

.....

نشاط ٢ / قارن بين حجم الخسائر التي قد تنتج عن الأعاصير بين الماضي والحاضر وبين الدول المتقدمة علمياً وغيرها من الدول. ثم فسر اجابتك.

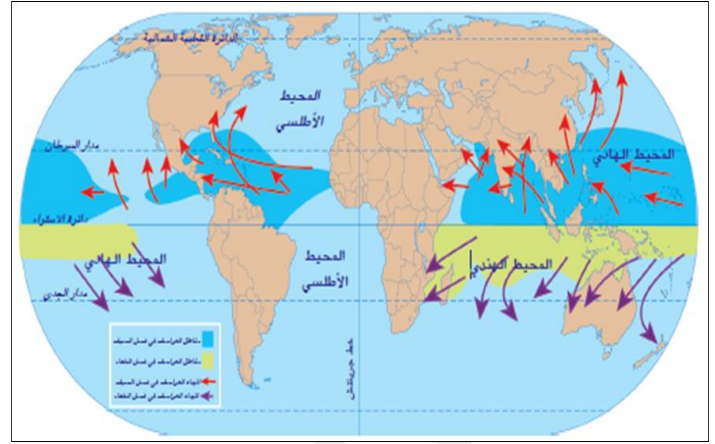
.....

.....

التفسير:

نشاط ٣ / ادرس الشكلين الآتيين ثم أجب عن الأسئلة التي تليهما.

السنة	الدولة	إجمالي الضحايا
٢٠٠٥	الولايات المتحدة	١.٣٠٠
٢٠٠٣	الولايات المتحدة	١٥
١٩٩١	بنجلاديش	١٢٥.٠٠٠
١٩٨٩	الفلبين	٣.٢٠٠
١٩٧٩	فلوريدا (الولايات المتحدة)	١.٠٢٤
١٩٧٧	الهند	١٠٠.٠٠٠
١٩٧٧	أستراليا	٤٧
١٩٧٤	هندوراس	٨٠٠٠
١٩٧٣	المكسيك	٢٠٠
١٩٧٢	الولايات المتحدة	١١٨
١٩٧٠	بنجلاديش	٥٠٠.٠٠٠
١٩٦٩	الولايات المتحدة	٢٥٦



أ - استنتج العلاقة بين الخريطة والجدول من حيث المناطق التي تتأثر بالأعاصير؟

.....

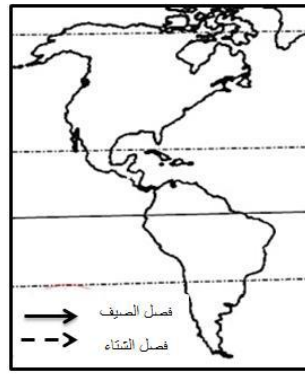
ب - ما هي الدولة التي تعرضت لأسوأ الأعاصير من حيث حجم الضحايا؟

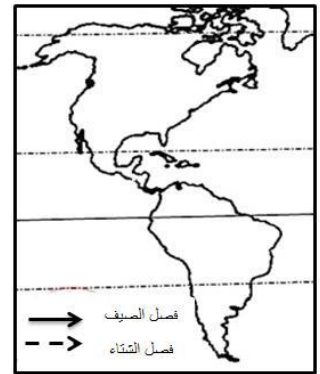
.....

ج - استنتج الأسباب التي أدت إلى ارتفاع عدد الضحايا في تلك الدولة؟

.....

نشاط ٤ / الشكل الذي يوضح الاتجاه الصحيح للأعاصير بالنسبة لغرب الأمريكتين في الصيف والشتاء.


☐

☐

☐

☐

التاريخ

الأعاصير المدارية (٣)

عنوان الدرس

في هذا الدرس نتعلم:

١- مسارات الأعاصير التي تتعرض لها سلطنة عمان.

المناقشة:

س ١ / تتأثر سلطنة عمان بالأعاصير التي تتكون فوق و

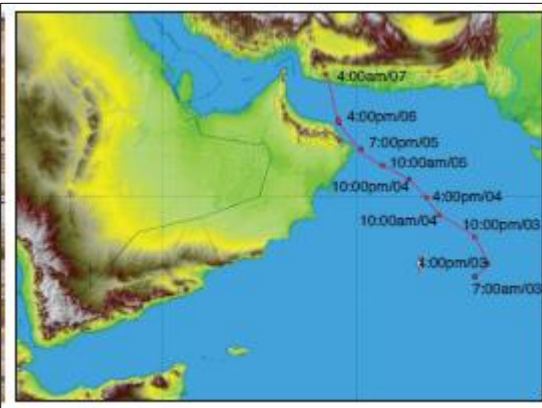
س ٢ / أكمل بيانات الجدول الآتي الذي يمثل أهم الأعاصير التي تعرضت لها سلطنة عمان.

اسم الأعصار	مصيرة	جونو	فيت
الفترة الزمنية			
كمية الأمطار			
سرعة الرياح			

س ٣ / ما هي أهم الآثار التي خلفتها الأعاصير التي تعرضت لها سلطنة عمان ؟

.....
.....

س ٤ / يشير الشكل المقابل إلى مسار إعصار تعرضت له سلطنة عمان هو :



☐ فيت

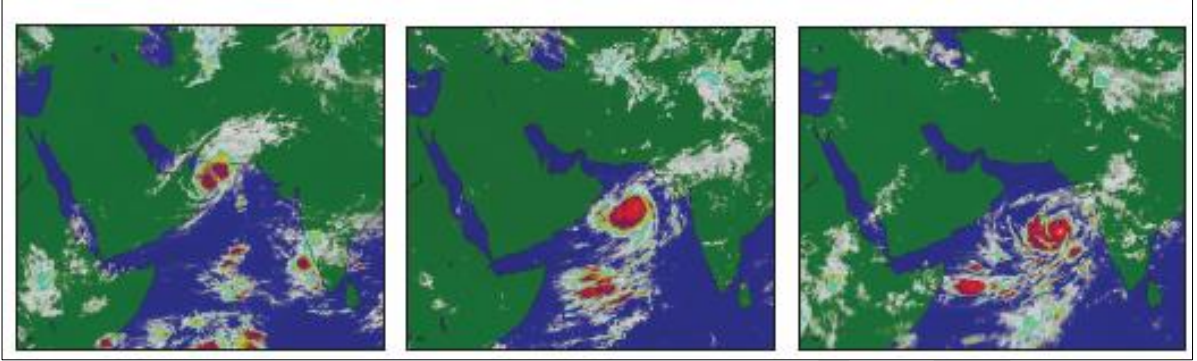
☐ جونو

☐ كيار

☐ مكونو

الواجب المنزلي

ادرس الشكل الاتي ثم أجب عن الأسئلة التي تليه.



أ - سم الاعصار الموضح في الشكل السابق؟

ب - اكتب محافظات السلطنة المواجهة لمسارات الأعاصير ؟

.....

ج - اذكر بعض الآثار التي خلفها هذا الاعصار؟

.....

د - حدد الأشهر التي قد تتعرض فيها السلطنة للأعاصير؟

.....

الأنشطة:

نشاط ١ / ادرس الشكل المجاور ثم أجب عن الاتي:

أ - سم الشكل الموضح أمامك؟

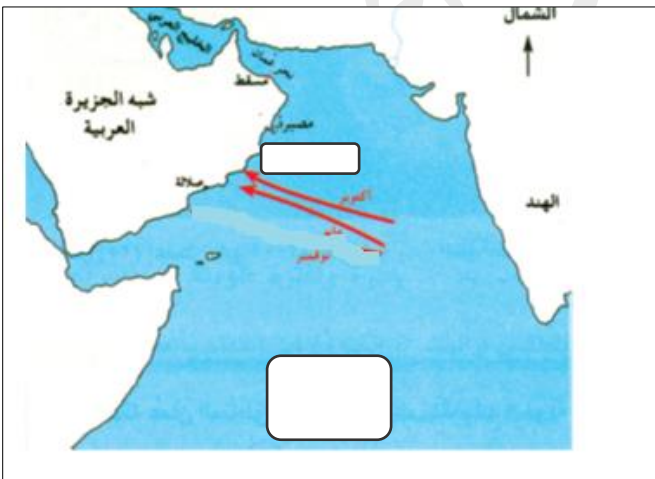
ب - ارسم على الخريطة مسار الاعصار في شهر نوفمبر.

ج - سم المحافظة التي تتعرض للأعاصير في شهر نوفمبر؟

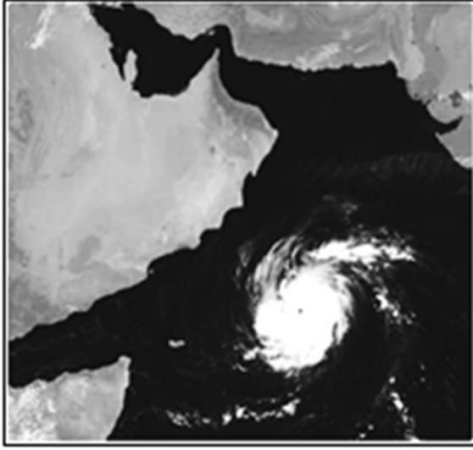
.....

د - حدد على الخريطة أهم المسطحات المائية التي تتشكل فيها

الأعاصير التي تتأثر بها سلطنة عمان .

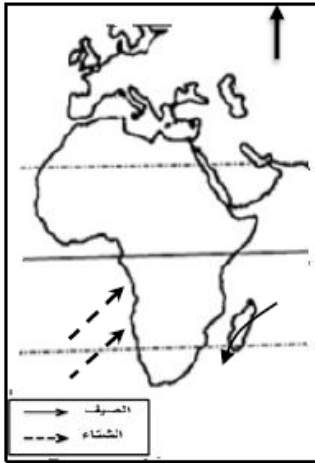
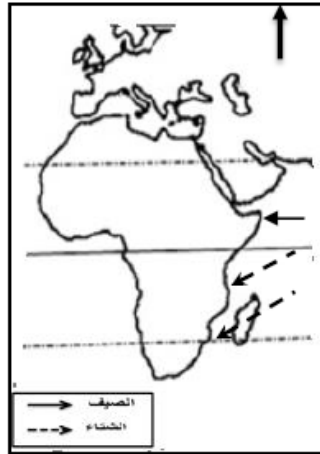
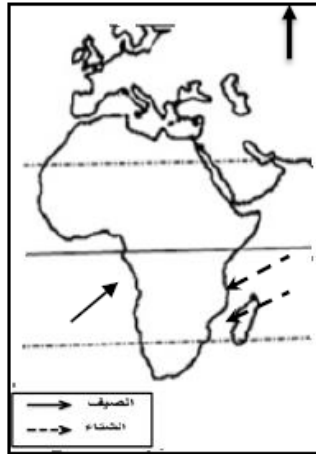
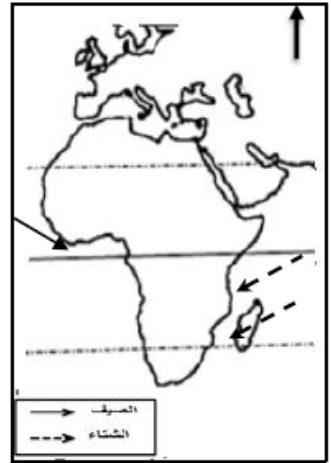


نشاط ٢ / من خلال الصورة الفضائية التي أمامك والبيانات المرتبطة بها ، أجب عن الآتي:



- ١ - استنتج درجة الأعصار حسب تصنيف المقياس الدولي للأعاصير ؟
- ٢ - ماذا يطلق على الأعاصير في المحيط الذي تكون فيه هذا الأعصار ؟
- ٣ - ما الدور الذي يقوم به مركز الإنذار المبكر من المخاطر المتعددة بالسلطنة في حالة حدوث مثل هذه الظاهرة ؟

نشاط ٣ / الشكل الذي يوضح الاتجاه الصحيح للأعاصير بالنسبة لقارة أفريقيا في الصيف والشتاء.

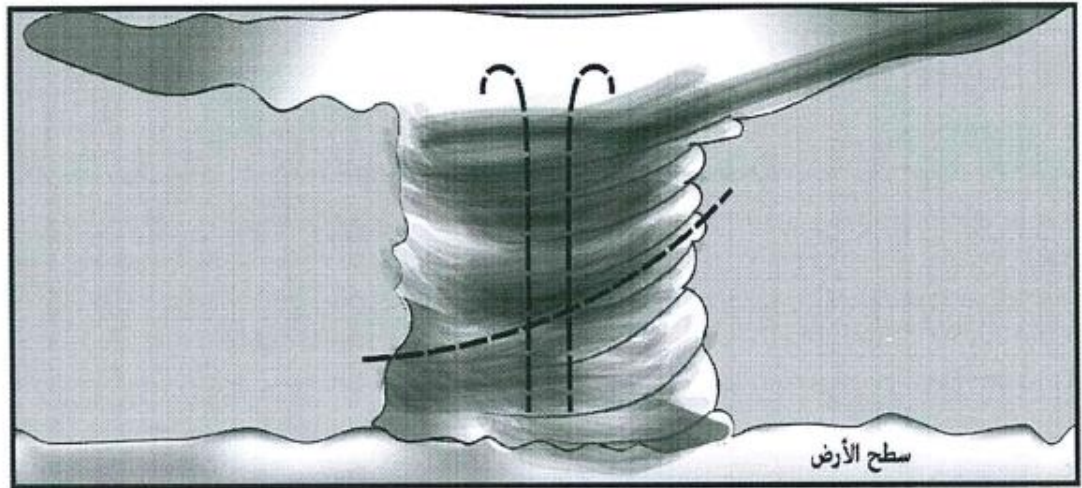

☐

☐

☐

☐

نشاط ٤ / انظر الى الجدول الاتي ثم أجب عن الأسئلة التي تليه:

الإعصار	الدولة	السرعة (كم/الساعة)	الضحايا
تمبين	الفلبين	١٢٥	١٣٠ شخص
خوزيه	شرق الولايات الامريكية	٢٥٠	شخص واحد

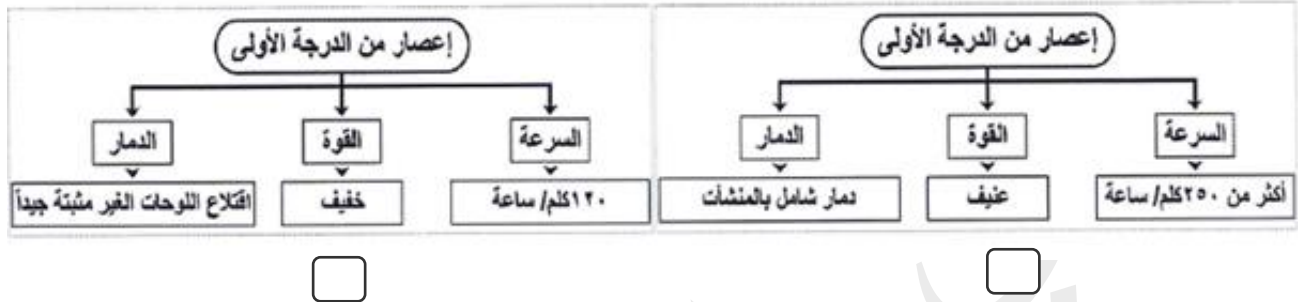
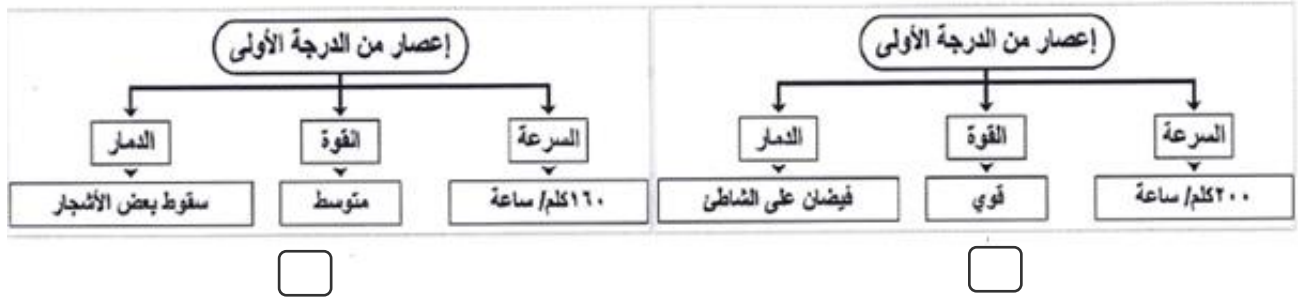
- أ - إلى أي درجة يصنف إعصار تمبين حسب المقياس الدولي للأعاصير؟
- ب - ماذا يطلق على الأعاصير المدارية في المحيط الذي تكون فيه إعصار خوزيه ؟
- ج - فسر: انخفاض ضحايا إعصار خوزيه مقارنة بإعصار تمبين ؟

نشاط ٥ / ادرس الشكل الاتي ثم أجب عن الأسئلة التي تليه.

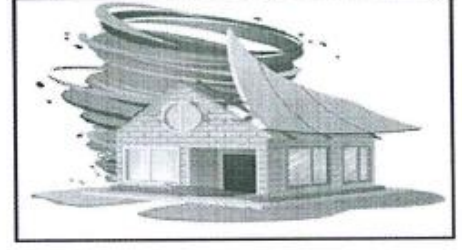
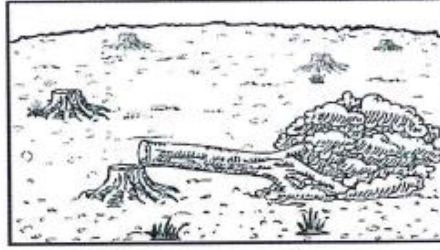


- أ - حدد موقع عين الأعصار من سطح الأرض برسم الشكل ☐ .
- ب - ارسم اتجاهات للأسهم الواردة في الشكل لكل من : (الرياح الصاعدة الدوامة - الرياح الهابطة)
- ج - ما العامل الذي يحدد مدى قوة الأعاصير التي تؤثر على سلطنة عمان؟

نشاط ٦ / المخطط الذي يشير إلى مواصفات إعصار من الدرجة الأولى:



نشاط ٧ / اكتب أسفل كل صورة نوع الأثر الذي تخلفه الأعاصير.



.....

.....

.....

علي
المستشرفي

التاريخ

أخطار الزلازل والبراكين (١)

عنوان الدرس

في هذا الدرس أتعلم:

- ١- مخاطر الزلازل.
- ٢- طرق التقليل من مخاطر الزلازل.

المناقشة:

س ١ / ما المقصود بالزلازل؟

.....

س ٢ / برأيك كيف تقوم الزلازل بتشكيل سطح الأرض؟

.....

س ٣ / تنقسم مخاطر الزلازل إلى :

..... -

س ٤ / من خلال الصور الآتية تعرف على أهم المخاطر الأولية للزلازل.













س ٥ / ما المقصود بتوابع الزلازل؟

.....

الواجب المنزلي.

١- توقع المخاطر التي ستنج عن :

أ - عد وجود أنظمة إغلاق آلي في محطات انتاج الطاقة الكهربائية.

.....

ب - عدم تزويد المستشفيات بمولدات كهربائية احتياطية.

.....

٢ - اكتب نتيجة واحدة لـ:

أ - اتباع مواصفات خاصة في البناء في المناطق التي تتعرض للزلازل.

.....

ب - توعية السكان بكيفية التصرف أثناء وقوع الزلازل.

.....

الأنشطة:

نشاط ١ / اذكر أهم الإجراءات المتبعة للتقليل من مخاطر الزلازل؟

.....

.....

نشاط ٢ / ادرس الشكل المقابل ثم أجب عن الآتي.

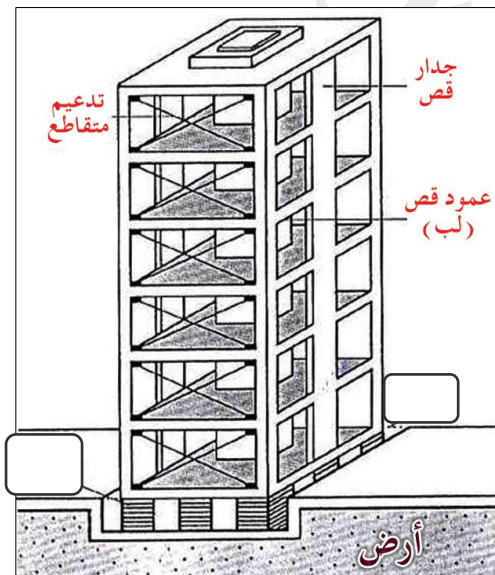
أ - استنتج الاجراء المتبع لتفادي أخطار الزلازل كما توضحه الصورة؟

.....

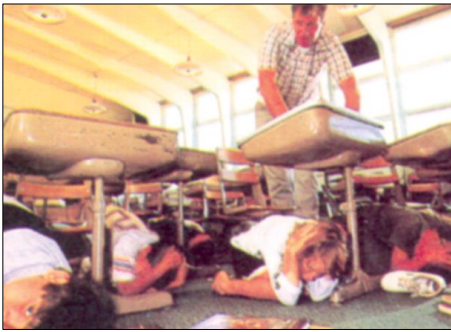
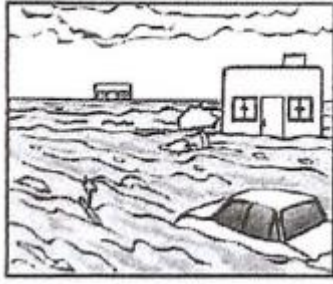
ب - ما النتائج المتوقعة إذا تم تطبيق هذا الاجراء؟

.....

- أكمل البيانات في الشكل.



نشاط ٣ / من خلال الصور تعرف على أهم المخاطر الثانوية للزلازل؟



نشاط ٤ / ما الهدف من الاجراء الذي امامك والذي تستخدمه الدول التي تتعرض للزلازل؟

.....

نشاط ٤ / لو كنت تعيش في منطقة معرضة للزلازل . اقترح بعض الإجراءات لتفادي الخسائر البشرية والمادية؟

.....

التاريخ

أخطار الزلازل والبراكين (٢)

عنوان الدرس

في هذا الدرس أتعلم:

- ١- البراكين : الأخطار والفوائد.
- ٢- تسونامي : المفهوم والأخطار.

المناقشة:

س ١ / ما المقصود بالبراكين؟

.....

س ٢ / فكر : ما الذي يزيد من حجم الخسائر والدمار الذي تخلفه البراكين؟

.....

س ٣ / عدد أهم فوائد البراكين؟

.....

.....

س ٤ / "كان يوم ٢٦ من ديسمبر ٢٠٠٤م يوما حزينا على آسيا بشكل خاص، والعالم بشكل عام، حيث ضرب زلزال قوته ٨,٥ بمقياس ريختر جنوب شرقي آسيا نتج عنه تحرك موجات تسونامي ، فبدأت تتردد كلمة تسونامي كثيرا في جميع الصحف " في ضوء ذلك أجب عن الاتي :

أ - ما المقصود بتسونامي؟

ب - ما سبب تكونها ؟

ج - وضح كيفية حدوث موجات تسونامي.

.....

.....

د- من أين تكتسب هذه الموجات خطورتها؟

الواجب المنزلي:

أكمل بيانات الجدول الاتي.

المواد البركانية	أهم الأخطار الناتجة
السحب الترابية
.....	تدمير المباني وإتلاف الأجهزة الكهربائية
.....	تسمم الحيوانات في المرعى
السيول الطينية
احتباس ثاني أكسيد الكربون
.....	تقوم بحرق كل شيء في طريقها

الأنشطة:

نشاط ١/ ينتج عن الحمم البركانية تكون ما يسمى بحجر الخفاف ، في ضوء ذلك أجب عن الاتي:

أ - ما المقصود بحجر الخفاف؟

.....

ب - ما أهمية حجر الخفاف ؟

.....

نشاط ٢ / أكمّل الفراغات في الفقرة الآتية.

" ارتعشت طبقات الأرض في يوم الأحد ٢٦ من ديسمبر عام في قاع المحيط

بجنوب شرق قارة على عمق قبالة جزيرة لتولد أكبر

زلازل شهدته المنطقة وبلغ مقداره على مقياس ريختر.



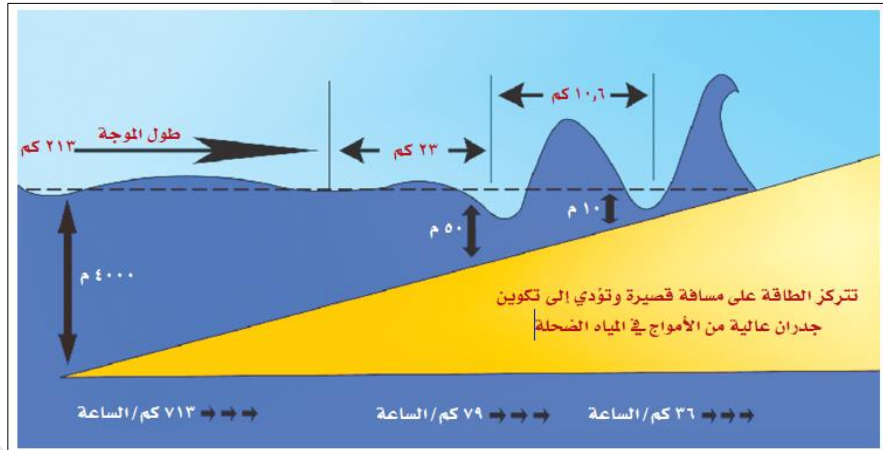
نشاط ٣ / من خلال الشكل المجاور:

أ - تعرف على أهم الدول التي أصابها المد البحري الناتج عن كارثة تسوماني؟

ب - ماذا تستنتج من ارتفاع المد البحري على السواحل الجنوبية لسلطنة عمان بعد كارثة تسونامي.

ج - اربط بعلاقة بين قرب المنطقة و بعدها عن مركز الزلزال وكمية الدمار.

نشاط ٤ / ادرس الشكل الاتي ثم أجب عن الأسئلة التي تليه.



أ - ما سرعة المد البحري الذي حدث عام ٢٠٠٤ ؟

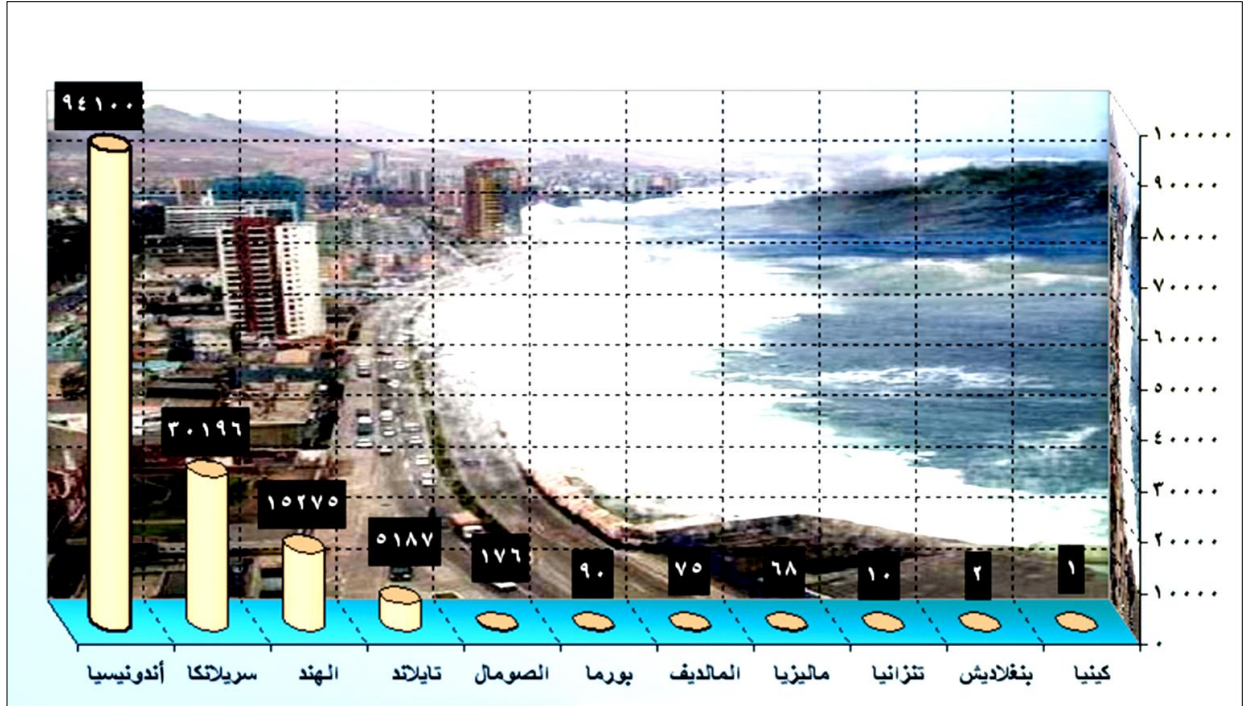
ب - ما طول الموجة في المد البحري ؟

ج - ماذا يحدث لسرعة الأمواج في المياه الضحلة؟ وما السبب؟

د - ما الآثار الناتجة عن تسونامي عام ٢٠٠٤ م ؟

هـ - ما الدروس التي نتعلمها من مثل هذه الكوارث الطبيعية؟

نشاط ٥ / ادرس الشكل الاتي ثم أجب عن الأسئلة التي تليه.



أ - ما سبب ارتفاع حجم الخسائر في اندونيسيا؟

.....

ب - ما سبب انخفاض حجم الخسائر في كينيا؟

.....

ج - برأيك ما الأسباب التي أدت إلى تزايد حجم الخسائر بعد كارثة تسونامي؟

.....

.....

نشاط ٦ / اكتب استخدامات المواد البركانية كما هو موضح في الجدول.

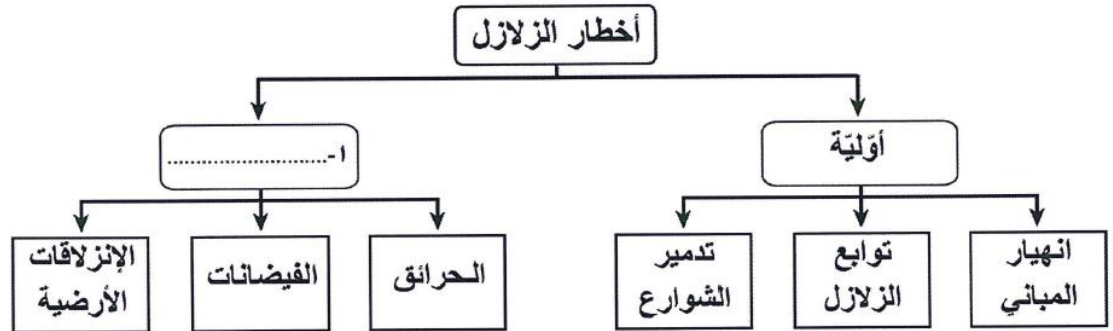
المواد البركانية	الاستخدامات
رواسب الكبريت
حجر الخفاف

نشاط ٧ / أمامك خريطة العالم ادرسها ثم أجب عن الأسئلة التي تليها.



- أ - الرقم الذي يشير إلى الدولة التي تعرضت لأسوأ الأعاصير عام ١٩٧٠ م ؟
- ب - ارسم دائرة حول الجزيرة التي تعرضت لأكبر زلزال عام ٢٠٠٤م بلغت قوته ٨,٥ بمقياس ريختر.
- ج - اسم الجزيرة العمانية التي تعرضت لأعصار قوي عام ١٩٧٧؟
- د - كيف يمكن الاستفادة من البراكين في الدولة رقم (١) ؟

نشاط ٨ / ادرس الخريطة العرفية الآتية ثم أجب عن الأسئلة التي تليها:



- أ - اكتب ما يشير إليه الرقم (١) في الخريطة المعرفية.
- ب - " هزات أرضية تأتي بعد الهزة الرئيسية " . استنتج من الخريطة المعرفية المفهوم الدال على هذا التعريف؟
- ج - اقترح حلاً يمكن من خلاله حماية أساسات المباني المرتفعة من السقوط بفعل الزلازل؟

عنوان الدرس

أخطار الزلازل والبراكين (٣)

التاريخ

في هذا الدرس نتعلم:

- ١- آثار المد الزلزالي .
- ٢- الرصد والانتذار لتجنب مخاطر المد الزلزالي.

المناقشة:

س ١ / يمكن تقسيم الآثار الناتجة عن المد الزلزالي إلى جوانب عدة هي.

..... - -

س ٢ / أكمل بيانات الجدول الاتي الذي يوضح آثار المد الزلزالي:

الآثار	الجانب
	الاقتصادية
	البيئية
	الجغرافية

س ٣ / دلل على صحة العبارة الآتية " تسبب الزلازل المسبب لتسونامي في تحرك عدد من الجزر الصغيرة في المحيط الهندي بعيدا عن مكانها الحالي.

.....

الواجب المنزلي:

١ - استنتج الآثار التي تعرضت لها سواحل السلطنة جراء كارثة تسونامي؟

.....

.....

٢ - برأيك ما هي أهم الأسباب التي أدت إلى زيادة حجم الكارثة في جنوبي آسيا؟

.....

الأنشطة:

نشاط ١ / اقترح بعض الحلول للتقليل من آثار موجات المد " تسونامي " .

.....

.....

نشاط ٢ / اقرأ النص الاتي ثم أجب عن الأسئلة التي تليه.

" يرى خبراء الزلازل والظواهر الطبيعية أن حجم الكارثة التي وقعت في جنوبي آسيا تضاعفت بسبب عدم وجود أنظمة إنذار مبكر لموجات تسونامي في المحيط الهندي ، ويجمع الخبراء على أنه من الممكن تفادي الكثير من الخسائر في حالة توافر مثل هذه الأنظمة، إذ يطلق النظام تحذيراً قبل حوالي ثلاث أو أربع ساعات من وصول الموجات إلى السواحل"

أ - املأ الفراغ في الجدول الاتي حول أسباب تسونامي وآثارها.

الأسباب	النتائج

ب - كيف يمكن تفادي الخسائر التي تنتج عن موجات تسونامي؟

.....

.....

ج - بالاستعانة بالشكل (٣٦) في الكتاب المدرسي (صفحة ٦٢).

تتبع نظام الإنذار المبكر للتنبؤ بأمواج تسونامي الذي اتبعته بعض دول المحيط الهندي.

.....

.....



نشاط ٣ / ادرس خريطة لسلطنة ثم أجب عن الآتي:

أ - ظلل على الخريطة امتداد السواحل العمانية التي تأثرت بموجات تسونامي عام ٢٠٠٤ م.

ب - كم بلغ ارتفاع موج البحر داخل اليابسة؟

.....

ج - ما الآثار الناتجة عن موجات تسونامي على السواحل العمانية؟

.....

.....

علي المشرف

الوحدة السادسة

القوى والتكتلات

الاقتصادية في العالم

دروس الوحدة:

١ - الولايات المتحدة الأمريكية.

٢ - اليابان.

٣ . الصين.

٤. التكتلات الاقتصادية في العالم.

التاريخ

الولايات المتحدة الأمريكية (١)

عنوان الدرس

في هذا الدرس أتعلم:

١- تاريخ الولايات المتحدة الأمريكية.

٢- الموقع الجغرافي وأهميته.

المناقشة:

س ١ / أكمل البطاقة التعريفية الآتية للولايات المتحدة الأمريكية.

العاصمة	
المساحة	
أكبر المدن	
عدد السكان	
اللغة	
العملة	

س ٢ / اكتشفت القارة الأمريكية في القرن الميلادي:

١٦ ☐

١٥ ☐

١٤ ☐

١٣ ☐

س ٣ / بما تفسر تسمية أمريكا بهذا الاسم؟

س ٤ / " كانت الولايات المتحدة الأمريكية في الأصل مستعمرة انجليزية ثم نالت استقلالها "

في ضوء ذلك أجب عن الآتي.

أ - نالت الولايات المتحدة الأمريكية استقلالها في عام :

١٩٧٦م ☐

١٨٧٦م ☐

١٧٧٦م ☐

١٦٧٦م ☐

ب - أول رئيس للولايات المتحدة الأمريكية هو

س ٥ / حدد الموقع الجغرافي للولايات المتحدة الأمريكية؟

.....

.....

الواجب المنزلي:

ادرس الخريطة المقابلة ثم أجب عن الاتي.

أ - ظلل على الخريطة الولاية الأمريكية التي تم شراؤها من روسيا عام ١٨٦٧ م .

ب - استنتج حدود الولايات المتحدة الأمريكية.

.....

.....

ج - ما النتائج التي ترتبت على الامتداد المساحي الكبير للولايات المتحدة الأمريكية؟

.....

.....



الأنشطة:

نشاط ١ / أصبحت جزر هاواي ولاية أمريكية في عام :

١٩٦٩ م ☐

١٩٥٩ م ☐

١٩٤٩ م ☐

١٩٣٩ م ☐

نشاط ٢ / استنتج مميزات الموقع الجغرافي للولايات المتحدة الأمريكية؟

.....

نشاط ٣ / صنف الأشكال التضاريسية الآتية كما هو موضح في الجدول.

(السهول العظمى - جبال الأبالاش - جبال الروكي)

مرتفعات شرقية	سهول وسطى	مرتفعات غربية

نشاط ٤ / إذا كانت الساعة في مدينة واشنطن الواقعة على خط طول (٧٧) غربا (١٢) ظهرا فما

الساعة حينئذ في مدينة لوس أنجلوس الواقعة على خط طول (١١٥) غربا؟

نشاط ٥ / استخرج من الشكل (٣) في الكتاب المدرسي (صفحة ٦٨) الظواهر الآتية:

شبه جزيرة	
بحيرة	
هضبة	
سلسلة جبلية	
خليج	
نهر	
سهل	
مضيق	

نشاط ٦ / تنوع الاقاليم المناخية في الولايات المتحدة الأمريكية.

نشاط ٧ / برأيك كيف يؤثر التدرج في الارتفاع وتنوع المناخ على النشاط الاقتصادي لأي دولة.

عنوان الدرس

الولايات المتحدة الأمريكية (٢)

التاريخ

في هذا الدرس أتعلم:

- ١- السكان والمجتمع الأمريكي .
- ٢- النشاط الاقتصادي الأمريكي.

المناقشة:

س ١/ بما تفسر تنوع السكان في المجتمع الأمريكي؟

.....

س ٢/ أول احصاء للسكان في أمريكا كان في عام :

١٦٩٠م ☐ ١٧٩٠م ☐ ١٨٩٠م ☐ ١٩٩٠م ☐

س ٣ / المرتبة التي تحتلها الولايات المتحدة الأمريكية عالميا من حيث عدد السكان :

الأولى ☐ الثانية ☐ الثالثة ☐ الرابعة ☐

س ٤/ عدد مرتكزات النشاط الاقتصادي لأمريكا؟

.....

.....

س ٥ / ما المقصود بـ:

أ- الناتج الإجمالي القومي.

.....

ب - الناتج الإجمالي المحلي .

.....

ج - الحرب الباردة.

.....

الواجب المنزلي:

١ - برأيك هل ما تزال الرغبة في الهجرة إلى الولايات المتحدة الأمريكية كما كانت قبل عدة قرون ؟ ولماذا ؟

.....

.....

٢ - بما تفسر تسمية الحرب الباردة بهذا الاسم؟

.....

الأنشطة:

نشاط ١ / بالنظر للشكل (٤) في الكتاب المدرسي (صفحة ٦٩) أجب عن الآتي.

أ - بما تفسر ارتفاع عدد المهاجرين من أمريكا الجنوبية والوسطى إلى الولايات المتحدة الأمريكية؟

.....

ب - ما أكثر وأقل الجنسيات هجرة إلى الولايات المتحدة الأمريكية؟ ولماذا؟

.....

نشاط ٢ / دلل على أن ثقافة السكان الأصليين في الولايات المتحدة الأمريكية تأثرت بالمهاجرين.

.....

نشاط ٣ / يرجع التميز في النمو المتسارع للاقتصاد الأمريكي إلى عوامل عدة اذكرها؟

.....

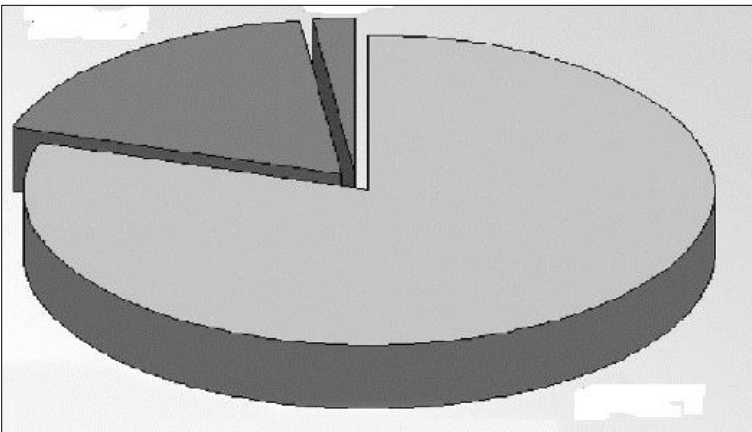
.....

نشاط ٤ / صنف قطاعات الاقتصاد الأمريكي التالية وذلك بكتابة اسم القطاع ونسبة مساهمته على الشكل

- الزراعة.

- الصناعة.

- الخدمات.



نشاط ٥ / تعرّض العالم الصناعي لأزمة اقتصادية أدت إلى كساد الإنتاج ، وتراجع أسعار العملات وزيادة العرض على الطلب وإفلاس البنوك وفي الولايات المتحدة وحده تعطل ما يقارب ٣٠ مليون عامل عن العمل. في ضوء ذلك أجب عن الآتي .

أ - ما الاسم الذي أطلق على هذه الأزمة ؟

ب - استخرج من النص السابق ما يأتي :

- آثار هذه الأزمة الاقتصادية على العالم ؟

- آثار الأزمة على الولايات المتحدة الأمريكية؟

نشاط ٦ / أكمل بيانات الجدول الآتي الذي يبين القطاعات الرئيسية للاقتصاد الأمريكي.

القطاع	نسبة مساهمته في الاقتصاد
الزراعة	
	٢٢,١٪
الخدمات	

نشاط ٧ / صنف المناطق الآتية حسب معدل هجرتها الى الولايات المتحدة الأمريكية، وذلك بكتابة اسم

المنطقة على الشكل .

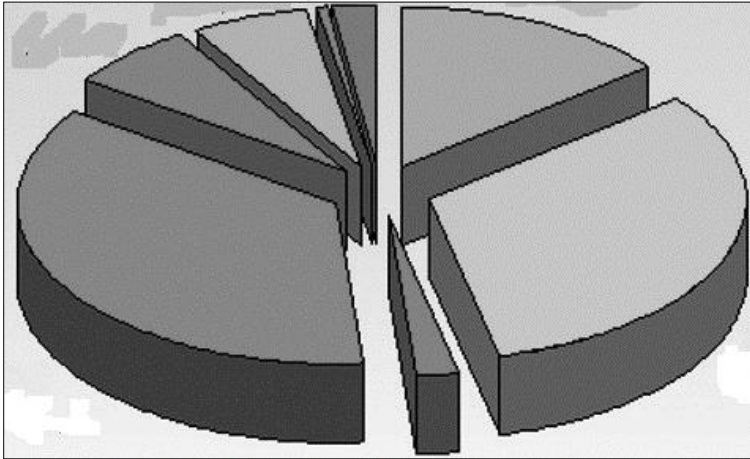
- أوروبا.

- آسيا.

- أمريكا الجنوبية.

- كندا.

- أفريقيا.



في هذا الدرس أتعلم:

١- مساهمة قطاع الزراعة والصناعة والخدمات في الاقتصاد الأمريكي.

٢- اتفاقية التجارة الحرة بين سلطنة عمان والولايات المتحدة الأمريكية.

المناقشة:

س ١ / تقدر نسبة الأراضي الصالحة للزراعة في الولايات المتحدة الأمريكية حوالي:

☐ ٣٨٪

☐ ٢٨٪

☐ ١٨٪

☐ ٨٪

س ٢ / بما تفسر تنوع المحاصيل الزراعية في الولايات المتحدة الأمريكية.

.....

س ٣ / تتعرض الزراعة الأمريكية للعديد من المشكلات اذكرها؟

.....

.....

س ٤ / أكمل بيانات الجدول الاتي الذي يوضح أهم الموارد المعدنية في الولايات المتحدة.

اسم المورد	مكان تواجده
الفحم الحجري	
النفط والغاز	
الحديد	
الذهب	

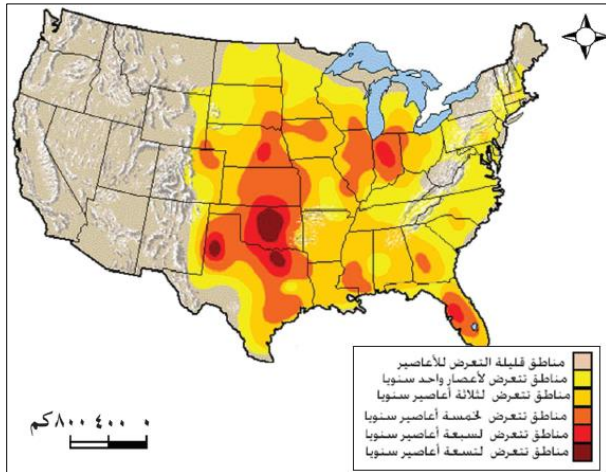
س ٥ / عدد عوامل نجاح الصناعة الأمريكية؟

.....

س ٦ / صنف الخدمات الآتية كما هو موضح في الجدول.

(النقل - التجارة - الصحة - التعليم - الإدارة - السياحة - الترفيه - البنوك)

خدمات اجتماعية	خدمات اقتصادية



الواجب المنزلي:

١ - ادرس الشكل المقابل ثم أجب عن الآتي.

أ - اذكر أبرز المناطق التي تتعرض للأعاصير في الولايات المتحدة؟

ب - فكر في النتائج المتوقعة من حدوث هذه الأعاصير على:

- الاقتصاد:
- الأراضي الزراعية:
- السكان :

الأنشطة:

نشاط ١ / أهم المحاصيل الزراعية التي تنتج في الولايات المتحدة الأمريكية:

..... - - -

نشاط ٢ / بما تفسر الآتي:

أ - انخفاض الأيدي العاملة في القطاع الزراعي للولايات المتحدة الأمريكية عام ٢٠٠٩ م.

.....

ب - تحتل الولايات المتحدة الأمريكية المراكز الأولى في الإنتاج الزراعي العالمي.

.....

نشاط ٣ / ما المقصود برؤوس الأموال؟

.....
نشاط ٤ / وضح كيف تؤثر العوامل الاتية على الزراعة في الولايات المتحدة الأمريكية.
أ - ضعف السوق.

.....
ب - التلوث.

.....
نشاط ٥ / برأيك ما أهمية الصناعة بالنسبة لاقتصاد أي دولة؟

.....
نشاط ٦ / " تعد القيمة المضافة الصناعية مؤشرا لقياس مدى التقدم الاقتصادي الذي حققه بلد ما" في ضوء ذلك أجب عن الاتي:
أ - ما المقصود بالقيمة المضافة؟

.....
ب - كيف يتم حساب القيمة المضافة؟

.....
نشاط ٧ / أكمل بيانات الجدول الاتي الذي يبين نسبة استهلاك الطاقة في الولايات المتحدة الأمريكية.

النسبة المئوية	مصدر الطاقة
	البتروال
	الغاز الطبعي
٢١ ٪	
	الطاقة المتجددة
٩ ٪	

نشاط ٨ / تعد صناعة النسيج من الصناعات القديمة في الولايات المتحدة الأمريكية وتتوزع صناعته على اكثر من ولاية. في ضوء ذلك أجب عن الاتي.

أ - وضح كيف تتوزع صناعة النسيج في الولايات المتحدة؟
.....

ب - ما التحديات التي تواجه صناعة النسيج في الولايات المتحدة؟

.....

ج - علل حرص رجال الأعمال الأمريكيين على إقامة مصانع انتاج النسيج في المكسيك.

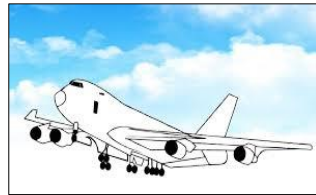
.....

د - ما النتائج التي ترتبت على رخص منتجات النسيج الصيني في الولايات المتحدة ؟

.....

نشاط ٩ / من خلال الصور الاتية تعرف على أهم الصناعات الأمريكية.



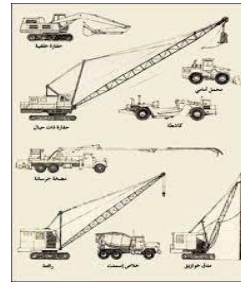


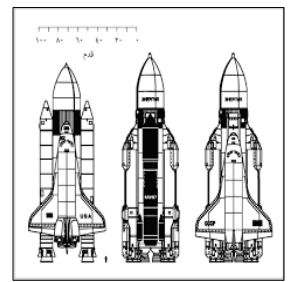














نشاط ١٠ / انظر الشكل المقابل ثم أجب عن الاتي:

أ - سم نوع الصناعة الأمريكية الموضحة أمامك؟

.....

- ب - سم المدينة الأمريكية التي تعتبر العاصمة العالمية لهذه الصناعة؟
- ج - ما المرتبة العالمية التي تحتلها الولايات المتحدة في هذه الصناعة؟
- د - كم بلغ انتاج الولايات المتحدة لهذه الصناعة في عام ٢٠١١م ؟
- هـ - ما التحديات التي تواجه هذه الصناعة في أمريكا؟ مع ذكر الأمثلة؟



- نشاط ١١ / - ارسم دائرة حول المنطقة الصناعية التي تعتبر رائدة في حقل الكمبيوتر.
- ما المقصود بالروبوت؟
-

- نشاط ١٢ / " يسيطر قطاع الخدمات اليوم على النظام الاقتصادي الأمريكي حيث أصبح من أبرز القطاعات المحركة للاقتصاد" في ضوء ذلك أجب عن الاتي .
- أ - وضح أهمية قطاع الخدمات في النظام الاقتصادي الأمريكي.
-

- ب - أين تكمن أهمية القطاع الخدمي لأي دولة؟
-

- نشاط ١٣ / وقعت السلطنة اتفاقية التجارة الحرة مع الولايات المتحدة الأمريكية ، في ضوء ذلك أجب عن
- أ - متى تم عقد هذه الاتفاقية؟
- ب - اذكر أهم ما تم الاتفاق عليه ضمن هذه الاتفاقية؟
-

- ج - فكر في النتائج التي تعود على السلطنة في مثل هذه الاتفاقيات؟
-
-

نشاط ١٤ / ادرس خريطة الولايات المتحدة الأمريكية ثم أجب عن الأسئلة التي تليها:

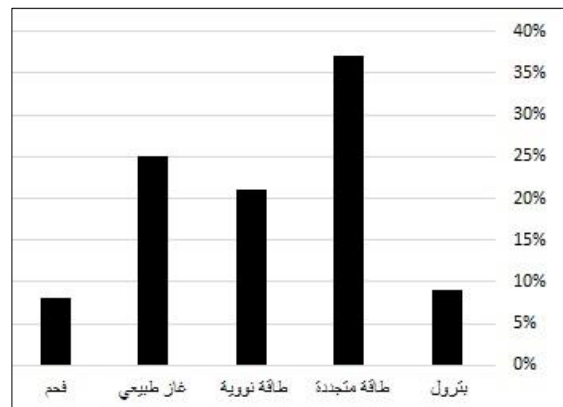
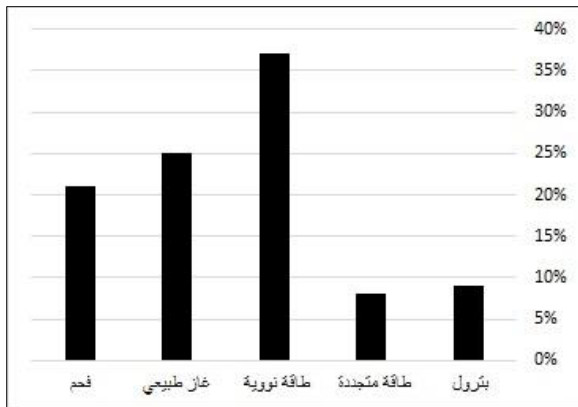
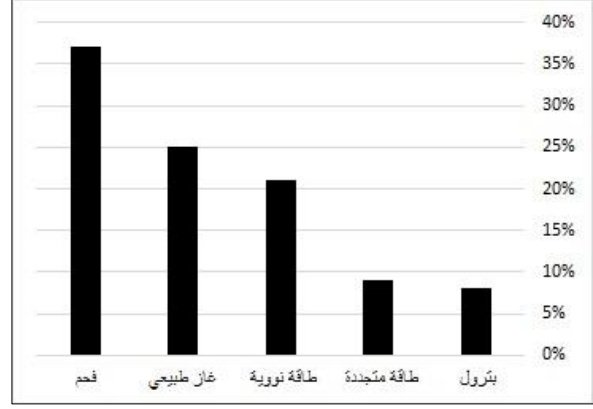
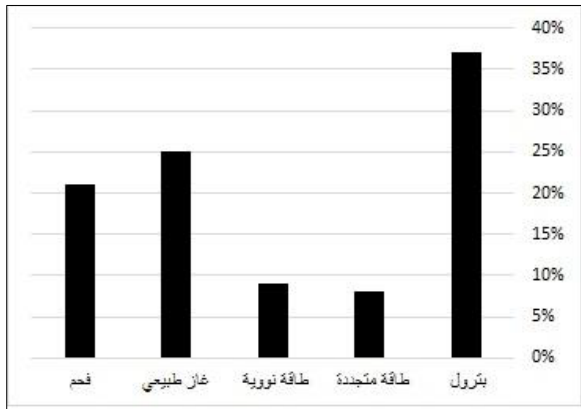


أ - سم النهر الذي يشير إليه الرقم (١) ؟

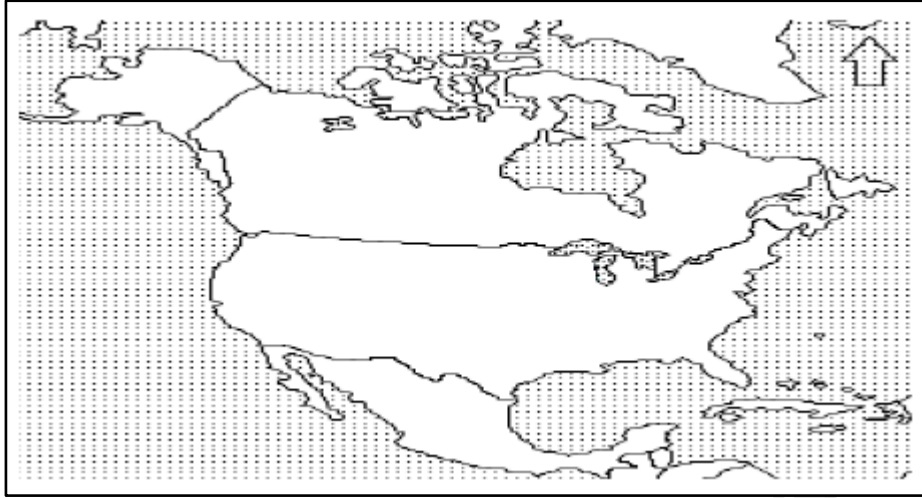
ب - وقع على الخريطة موقع جبال الأبلش باستخدام الرمز ☐.

ج - ما النتيجة المترتبة على الاتساع المساحي للولايات المتحدة الأمريكية؟

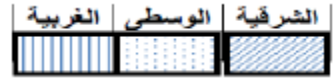
نشاط ١٥ / الشكل الذي يمثل معدل استهلاك الطاقة في الولايات المتحدة الأمريكية.



نشاط ١٦ / أمامك خريطة الولايات المتحدة الأمريكية. ادرسها جيداً ثم أجب عن الأسئلة التالية:



- أ - يقسم سطح الأرض في الولايات المتحدة الأمريكية إلى ثلاث أقسام رئيسية هي المرتفعات الشرقية والسهول الوسطى والمرتفعات الغربية . في ضوء ذلك أجب عن الآتي.
- ١ - ظلل على الخريطة الأقسام الثلاثة باستخدام المفتاح الآتي.

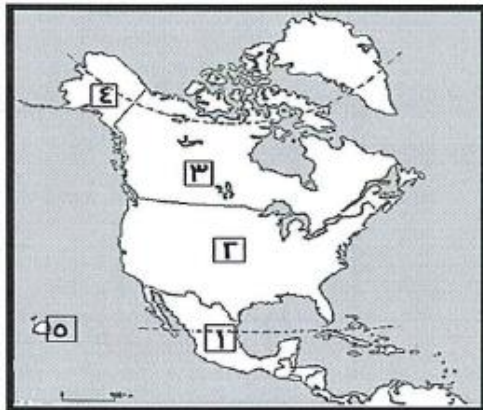


- ٢ - ما المنطقتين اللتين تتلقيان أمطار أكثر من غيرها؟
- ٣ - ظلل على الخريطة المقاطعة الأمريكية التي تقع في الشمال الغربي من كندا.

نشاط ١٧ / ما النتيجة المترتبة على الآتي :

- أ - ضعف السوق الأمريكية في القطاع الزراعي .

- ب - ارتفاع الضرائب التي تفرضها الولايات المتحدة الأمريكية على مصانع النسيج.



نشاط ١٨ / استخرج من الخريطة المقابلة الآتي:

- أ - الرقمان اللذان يشيران إلى الولايتين الأمريكيتين اللتين تقعان خارج حدود الولايات المتحدة الأمريكية؟
- ب - الأرقام التي تدل على الدول التي يشملها التكتل الاقتصادي النافتا؟

علي المشرف

التاريخ

اليابان (١)

عنوان الدرس

في هذا الدرس أتعلم:

١- الموقع الجغرافي لليابان وأهميته.

٢- السكان في المجتمع الياباني.

المناقشة:

س ١ / أكمل البطاقة التعريفية الآتية لليابان.

العاصمة	
المساحة	
أكبر المدن	
عدد السكان	
اللغة	
العملة	

س ٢ / ترجع بداية تكون الإمبراطورية اليابانية إلى ما قبل القرن (أكمل)

س ٣ / الامبراطور الياباني الذي شاركت اليابان في عهده في الثورة الصناعية هو

س ٤ / نطاق الزلازل والبراكين الذي تقع عليه اليابان هو

س ٥ / حدد الموقع الجغرافي لليابان؟

.....

س ٦ / بما تفسر الوحدة العرقية واللغوية التي يتميز بها المجتمع الياباني؟

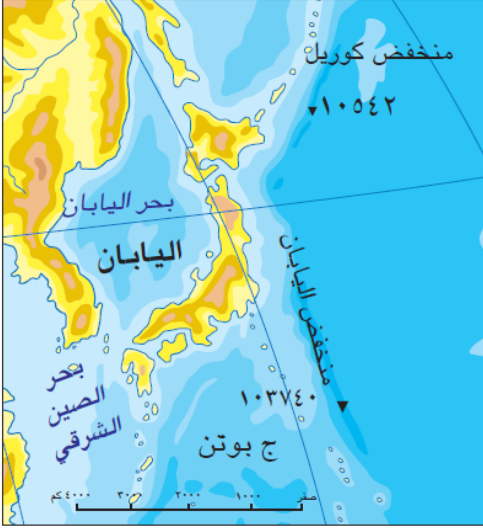
.....

س ٧ / استنتج العوامل التي ساعدت على تطور ونمو المجتمع الياباني؟

.....

.....

س ٨ / ما المقصود بـ كومي؟



الواجب المنزلي:

س ١ / ادرس الخريطة التي أمامك ثم أجب عن الآتي.

أ - استخرج من الشكل أهم المسطحات المائية التي تشرف عليها

اليابان؟

ب - عدد إيجابيات وسلبيات الموقع الجغرافي لليابان؟

.....
.....

الأنشطة:

نشاط ١ / استنتج نتائج الحرب العالمية الثانية على اليابان؟

.....

نشاط ٢ / أكمل بيانات الجدول الآتي الذي يمثل أرخبيل الجزر الذي تتكون منه اليابان.

	طول الأرخبيل
	عدد الجزر
	أشهر الجزر اليابانية

نشاط ٣ / دلل على تنوع مظاهر السطح في اليابان.

.....

نشاط ٤ / تشكل النطاقات الجبلية المرتفعة حوالي ٧٥٪ من جملة مساحة جزر اليابان وتضم النطاقات

٢٥٠ قمة جبلية تختلف في ارتفاعها . في ضوء ذلك أجب عن الآتي:

أ - ما النتائج التي ترتبت على طبيعة الأرض الجبلية لليابان؟

.....

ب - وضح كيف تؤثر الطبيعة الجبلية على خطط التنمية في اليابان؟

.....

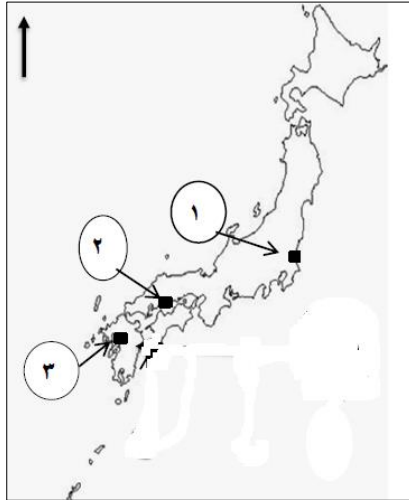
نشاط ٥ / برأيك ما العلاقة بين جمال الطبيعة وابداع الانسان في مجالات حياته؟

نشاط ٦ / تعرضت اليابان في ١١ مارس ٢٠١١م الى زلزال قوي نتج عنه خسائر مادية وبشرية كبيرة. في ضوء ذلك أكمل بيانات الجدول الاتي.

قوة الزلزال	
الاثار	

نشاط ٧ / تتبع تزايد نسبة الشيخوخة في اليابان كما هو موضح في الجدول:

نسبة الشيخوخة	العام
	١٩٧٠م
	٢٠٠٠م
	٢٠١٠م



نشاط ٨ / ادرس خريطة اليابان المقابلة ثم أجب عن الأسئلة الاتية.

أ - ظلل على الخريطة جزيرة هوكايدو.

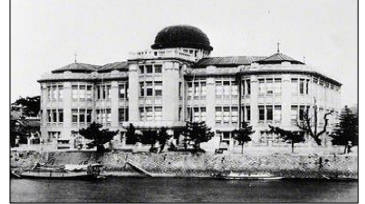
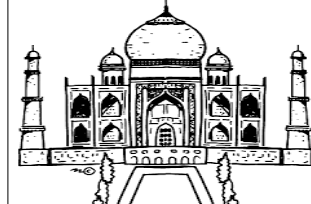
ب - ما الرقم الذي يشير إلى المدينة التي سقطت عليها قنبلة نووية

عام ١٩٤٥م؟

ج - ما اسم الجزيرة التي توجد بها العاصمة المشار إليها بالرقم

(١) ؟

نشاط ٩ / إحدى الصور تمثل المعلم الأثري في اليابان الذي تعرض للقصف بالقنبلة النووية.



عنوان الدرس

اليابان (٢)

التاريخ

في هذا الدرس أتعلم:

١- عوامل تنوع النشاط الاقتصادي الياباني.

٢- الزراعة في اليابان.

المناقشة:

س١ / دلل على توسع الاقتصاد الياباني بعد الحرب العالمية الثانية.

س٢ / المرتبة التي تحتلها اليابان اقتصاديا على مستوى العالم:

الرابعة ☐

الثالثة ☐

الثانية ☐

الأولى ☐

س٣ / عدد عوامل ازدهار الاقتصاد الياباني؟

س٤ / بما تفسر انخفاض مساهمة القطاع الزراعي في الناتج المحلي الإجمالي لليابان؟

س٥ / أشهر المحاصيل الزراعية التي تنتجها اليابان:

س٦ / ما المقصود بالثورة الخضراء؟

س٧ / تسهم اليابان من الإنتاج العالمي للثروة البحرية ما نسبته:

☐ ٤,٢ %

☐ ٣,٢ %

☐ ٢,٢ %

☐ ١,٢ %

الواجب المنزلي:

ادرس الشكل الاتي الذي يوضح أهم المحاصيل الزراعية في اليابان ثم أجب عن الأسئلة التي تليه.

المحاصيل الزراعية	الإنتاج المحلي بالألف طن	الاستيراد بالألف طن	الاستهلاك المحلي بالألف طن	معدل الاكتفاء الذاتي %
الأرز	٩,٠٧٠	٨٨٢	٩,٤٥٩	٩٥,٩
القمح	٨٢٩	٤,٩٧٣	٦,٢٠٣	١٣,٤
البطاطا	٤,٠٩٩	٧٦٨	٤,٨٦٦	٨٤,٢
الحبوب	٣٩٥	٥,٣٨٧	٥,٧٧٠	٦,٨
الخضروات	١٣,٢٦٦	٢,٦٥٥	١٥,٩١٦	٨٣,٤
الفواكه	٣,٨٨٣	٤,٨٦٢	٨,٧٧٠	٤٤,٣

أ - رتب المحاصيل الزراعية في اليابان بناء على الكمية المزروعة.

.....

ب - فسر : ارتفاع استيراد الحبوب في اليابان.

.....

ج - احسب معدل الاكتفاء الذاتي لليابان من القمح .

.....

د - بما تفسر عدم تحقيق اليابان للاكتفاء الذاتي من الأرز؟

.....

الأنشطة:

نشاط ١ / ما النتيجة التي ترتبت على الموقع الجغرافي لليابان واطلالته على المحيط الهادي؟

.....

نشاط ٢ / تمتلك اليابان ما يزيد على مرفأ ، أهمها :

.....

نشاط ٣ / بلغت الكثافة السكانية في المناطق الزراعية في اليابان حوالي

.....

نشاط ٤ / تبلغ مساحة الأراضي الصالحة للزراعة في اليابان حوالي

.....

نشاط ٥ / ما الحلول التي اتبعتها اليابان لحماية وتطوير قطاع الزراعة؟

.....

نشاط ٦ / علل إقبال اليابانيين بكثرة على أكل الطحالب البحرية.

نشاط ٧ / يبلغ الإنتاج المحلي للأسماك في اليابان (٥،١٥٩) ألف طن ، علما بأن الاستهلاك المحلي للأسماك ومنتجاتها يصل إلى حوالي (١١،١٠٧) ألف طن.
أوجد معدل الاكتفاء الذاتي للأسماك في اليابان.

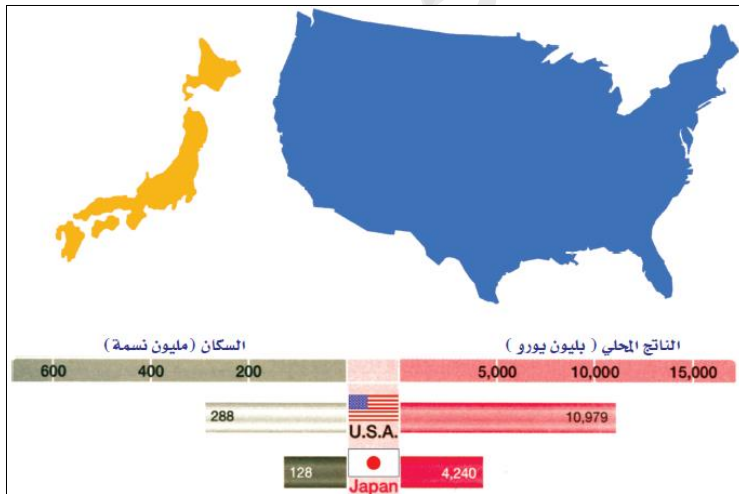


نشاط ٨ / انقل أرقام المدن اليابانية على الخريطة التي أمامك حسب موقع كل مدينة.

- ١ - هوكايدو
- ٢ - طوكيو

نشاط ٩ / ادرس الشكل الذي أمامك ثم أجب عن الأسئلة الآتية:

أ - قارن بين الولايات المتحدة الأمريكية واليابان
كما هو موضح في الجدول.



الدولة	الولايات المتحدة	اليابان
المساحة		
عدد السكان		
التأنت الأجمالي		

عنوان الدرس

اليابان (٣)

التاريخ

في هذا الدرس أتعلم:

١- عوامل تطور الصناعة الحديثة في اليابان.

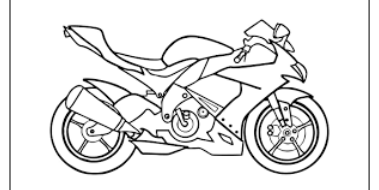
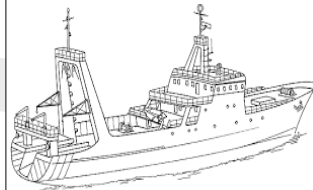
٢- اليابان على مستوى العالم.

المناقشة:

س١ / عوامل تطور الصناعة الحديثة في اليابان:

س٢ / بلغ معدل نمو الإنتاج الصناعي في اليابان حوالي

س٣ / من خلال الصور الاتية تعرف على أهم الصناعات التي تشتهر بها اليابان.



س٤ / بلغ الإنتاج العالمي لليابان من السيارات في عام ٢٠١١م حوالي:

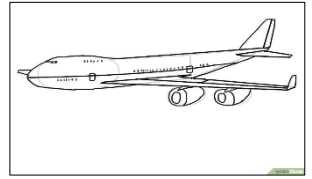
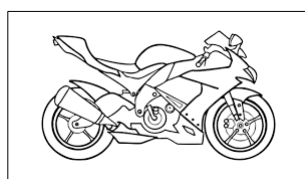
١١,٥ %

١١ %

١٠,٥ %

١٠ %

س٥ / الصورة الدالة على الصناعة التي تحتل فيها اليابان المرتبة الأولى عالميا:



الواجب المنزلي:

- ١ - رتب الدول الآتية من حيث الإنتاج العالمي للسيارات.
(اليابان - الصين - الولايات المتحدة الأمريكية)

٣	٢	١

- ٢ - دلل على اهتمام اليابان بصناعة الروبوت.

.....

الأنشطة :

نشاط ١ / استنتج أهم المشكلات التي تواجه الصناعة اليابانية؟

.....

.....

نشاط ٢ / ما الحلول التي اتبعتها اليابان للتغلب على المشكلات التي تعيق الصناعة فيها؟

.....

.....

نشاط ٣ / " واجهت اليابان العديد من المشكلات للنهوض باقتصاد قوي يعتمد على التصنيع الحديث"

في ضوء هذه العبارة وضح كيف تغلبت اليابان على المشكلات الآتية:

أ - ضعف البنية الأساسية بعد الحرب العالمية الثانية.

.....

ب - النقص الشديد في معظم المواد الخام الأساسية .

.....

ج - طبيعة السطح الجبلية التي تشكل ٧٥٪ من المساحة الكلية للبلاد.

.....

نشاط ٤ / عدد أهم الخدمات والتسهيلات التي تقدمها اليابان للمستهلكين؟

نشاط ٥ / اليابان على مستوى العالم:

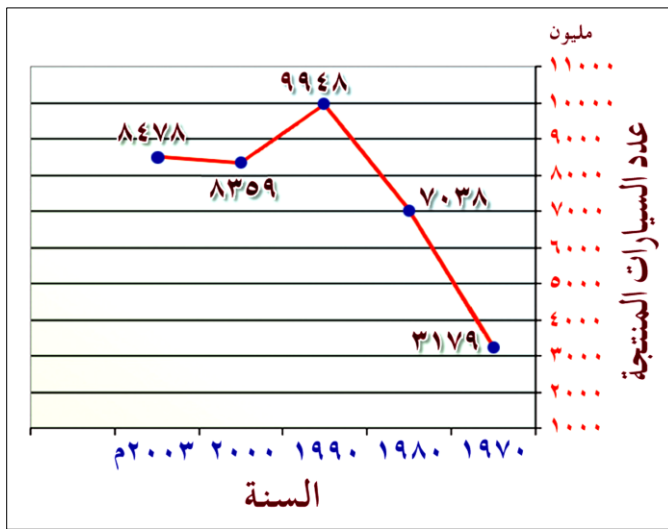
-
-
-
-
-
-

نشاط ٦ / ادرس الشكل المقابل ثم أجب عن الآتي:

أ - ماذا يمثل الشكل المقابل؟

ب - تتبع معدل انتاج اليابان للسيارات بين عامي

١٩٧٠ م - ٢٠٠٣ م.



نشاط ٧ / ادرس الجدول المقابل ثم أجب عن الآتي:

أ - ماذا يمثل الشكل المقابل؟

ب - ما مصدر الطاقة الأكثر استخداما في اليابان؟

ج - رتب مصادر الطاقة في اليابان ترتيبا تصاعديا.

د - بما تفسر انخفاض نسبة اعتماد اليابان على النفط في عام ٢٠٠٠ م؟

هـ - أكمل الفراغات في الشكل.

مصدر الطاقة	١٩٧٢ م	٢٠٠٠ م
النفط	٧٧٪	٥٢٪
الطاقة النووية	١,٥٪	١٢٪
الغاز الطبيعي	<input type="text"/>	١٣٪
الفحم الحجري	١٥٪	١٨٪
	٤٪	<input type="text"/>

نشاط ٨ / صنف الشركات التصنيعية الآتية كما هو موضح في الجدول:

(جنرال موتورز - تويوتا - سوني - فورد - هوندا - كرايسلر)

شركات أمريكية	شركات يابانية

نشاط ٩ / صنف المحاصيل الزراعية الآتية كما هو موضح في الجدول.

(الصويا - الأرز - البطاطا - الذرة - التبغ - الحبوب - الفواكه - القطن)

محاصيل أمريكية	محاصيل يابانية

نشاط ١٠ / الترتيب الصحيح لليابان في المجالات الموضحة في الجدول:

المرتبة	الأولى	الثانية	الثالثة
أ	الإنفاق على البحوث	عدد براءات الاختراع	مبيعات الكتب
ب	الإنفاق على البحوث	مبيعات الكتب	عدد براءات الاختراع
ج	عدد براءات الاختراع	مبيعات الكتب	الإنفاق على البحوث
د	مبيعات الكتب	الإنفاق على البحوث	عدد براءات الاختراع

نشاط ١١ / الجدول الصحيح الذي يمثل بعض المحاصيل الزراعية في اليابان من حيث الأقل (استيراد - إنتاجاً - استهلاكاً)

المحصول	الاستيراد	الإنتاج	الاستهلاك
البطاطا		✓	
الحبوب	✓		✓

☐

المحصول	الاستيراد	الإنتاج	الاستهلاك
البطاطا	✓	✓	
الحبوب			✓

☐

المحصول	الاستيراد	الإنتاج	الاستهلاك
البطاطا	✓		✓
الحبوب		✓	

☐

المحصول	الاستيراد	الإنتاج	الاستهلاك
البطاطا			✓
الحبوب	✓	✓	

☐

نشاط ١٢ / أمامك خريطة اليابان ، ادرسها جيداً ثم أجب عن الأسئلة الآتية.

أ - ضع دائرة حول جزيرة هوكايدو.

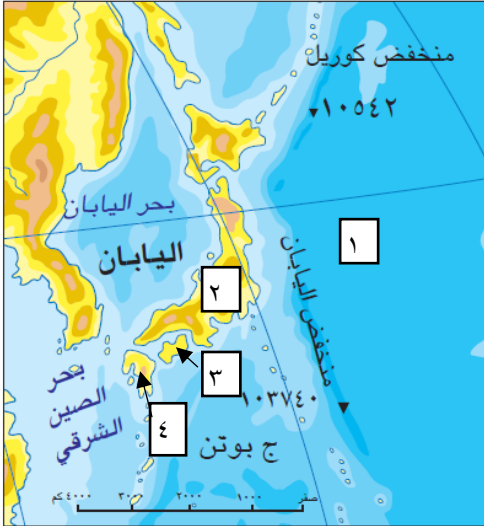
ب - ما الرقم الذي يمثل الجزيرة التي تقع فيها عاصمة اليابان ؟

.....

ج - ما الجهة الرئيسية التي تقع فيها جزر بوتن بالنسبة لليابان؟

.....

د - سم المحيط المشار اليه بالرقم (١) ؟



نشاط ١٣ / أمامك جدول يوضح معدل الاكتفاء الذاتي لأهم المحاصيل الزراعية في اليابان، ادرسه ثم أجب عن الآتي:

المحاصيل الزراعية	معدل الاكتفاء الذاتي
الأرز	٩٥,٩
القمح	١٣,٤
الحبوب	٦,٨
الخضروات	٨٣,٤
الفواكه	٤٤,٣

١ - أي المحاصيل الزراعية الأكثر استيراداً؟

٢ - أي المحاصيل الزراعية الأقل استيراداً؟

٣ - لماذا لم تصل اليابان إلى الاكتفاء الذاتي من الأرز؟

.....

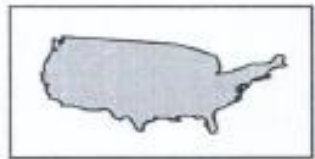
٤ - عدد اثنين من طرق حماية القطاع الزراعي وتطويره في اليابان؟

.....

نشاط ١٤ / الرمز الذي يوضح حركة الصادرات والواردات في أنشطة الخدمات التجارية في اليابان حسب الجدول الآتي:

الرمز	الدولة الأكثر تصديراً إلى اليابان	الدولة الأكثر استيراداً من اليابان
أ	الصين	الولايات المتحدة الأمريكية
ب	الولايات المتحدة الأمريكية	الصين
ج	كوريا الجنوبية	الولايات المتحدة الأمريكية
د	الولايات المتحدة الأمريكية	كوريا الجنوبية

نشاط ١٥ / الخريطة التي تمثل دولة اليابان:



علي المشرف

عنوان الدرس

الصين (١)

التاريخ

في هذا الدرس أتعلم:

١- الموقع الجغرافي للصين.

٢- السكان والمجتمع الصيني.

المناقشة:

س ١ / أكمل البطاقة التعريفية الآتية للصين:

العاصمة	
المساحة	
أكبر المدن	
عدد السكان	
اللغة	
العملة	

س ٢ / بدأ تاريخ الصين المكتوب قبل حوالي

س ٣ / ما النتيجة التي ترتبت على توالي الحروب والصراعات بين الأسر الصينية على السلطة؟

.....

س ٤ / قامت جمهورية الصين في عام

س ٥ / حدد الموقع الجغرافي للصين ؟

.....

س ٦ / تبلغ نسبة سكان الصين من جملة سكان العالم حوالي:

☐ ٤٢ %

☐ ٣٢ %

☐ ٢٢ %

☐ ١٢ %

الواجب المنزلي:

" تعاني الصين من الزيادة الهائلة في عدد السكان وقد لجأت الحكومة إلى عدد من الإجراءات للتقليل من الكثافة السكانية. في ضوء ذلك أجب عن الآتي:

أ - ما السياسة التي اتبعتها الصين للحد من الزيادة الهائلة للسكان؟

.....

ب - ما النتائج التي تترتب على هذه السياسة؟

.....

ج - توقع الآثار السلبية لهذه السياسة.

.....

الأنشطة:

نشاط ١ / رتب الدول الآتية حسب المساحة. (كندا - روسيا - الصين - الولايات المتحدة)

١	٢	٣	٤



نشاط ٢ / ادرس الخريطة المقابلة ثم أجب عن الأسئلة الآتية

أ - سم المحيط الذي تطل عليه جمهورية الصين؟

.....

ب - كم يبلغ عدد الدول التي تحيط بالصين؟

.....

ج - ما النتائج التي تترتب على الاتساع المساحي للصين؟

.....

نشاط ٣ / دلل على التنوع السكاني في الصين.

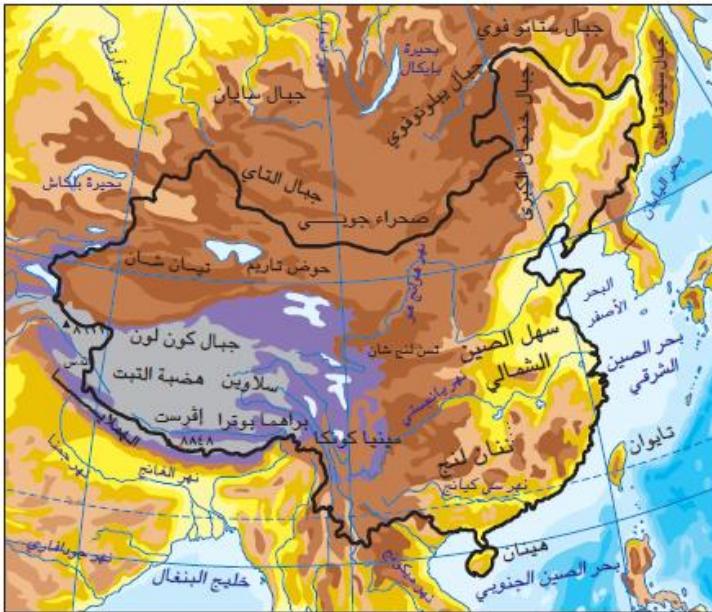
.....

نشاط ٤ / الصين في أرقام:

	طول السواحل الصينية
	عدد الجزر الصينية
	المناطق الإدارية في الصين

نشاط ٥ ادرس الخريطة المقابلة ثم أجب عن الأسئلة الآتية:

أ - استخرج من الخريطة الاشكال التضاريسية الآتية.



أمثلة	الشكل التضاريسي
	الهضاب
	الجبال
	الأنهار
	السهول
	البحار
	الصحراء

ب - اربط بعلاقة بين الاتساع المساحي للصين والمناخ .

ج - اربط بعلاقة بين الاتساع المساحي للصين وأشكال السطح .

نشاط ٦ / هضبة التبت تعتبر إحدى الاشكال التضاريسية في الصين والتي ترتفع بشكل كبير عن مستوى سطح البحر . في ضوء ذلك أجب عن الاتي :

أ - وضح كيف تكونت هضبة التبت؟

ب - كم يبلغ ارتفاع هضبة التبت ؟

في هذا الدرس أتعلم:

١- القطاعات التي يركز عليها الاقتصاد الصيني.

٢- الزراعة في الصين .

المناقشة:

س ١ / دال على التطور العلمي للصين في مختلف الفترات الزمنية.

.....

س ٢ / بما تفسر:

أ- توزيع الصين للمناطق الاقتصادية في جميع أراضيها؟

.....

ب - تسمية الصين بالمارد الصيني؟

.....

س ٣ / فسر " استطاعت الصين أن تحقق معدلات نمو عالية وصلت في عام ٢٠١١ م إلى ٩,٢ ٪ "

.....

س ٤ / أهم القطاعات الاقتصادية التي يركز عليها الاقتصاد الصيني:

القطاع	نسبة مساهمته

س ٥ / بما تفسر: لم تعد تحظى الزراعة في الصين بأهميتها السابقة.

.....

س ٦ / أكمل بيانات الجدول الاتي الذي يبين الزراعة في الصين:

	مساحة الأراضي الصالحة للزراعة
	نسبة الأراضي الصالحة للزراعة
	مناطق تركيز الأراضي الزراعية
	نسبة العاملين في الزراعة
	المشكلات التي تعاني منها الزراعة
	أهم المحاصيل الزراعية

الواجب المنزلي:

ادرس الجدول الاتي ثم أجب عن الأسئلة التي تليه:

اليابان 			الصين 			المساحة
٣٧٧,٨٣٥ كم ^٢			٩,٦ مليون كم ^٢			
٢٠٠٥ م	٢٠٠٤ م	٢٠٠٣ م	٢٠٠٥ م	٢٠٠٤ م	٢٠٠٣ م	النمو الاقتصادي
١,٩ %	٤,٣ %	٢,٧ %	٨ %	٨,٥ %	٩,١ %	

أ- قارن بين مساحة كل من الصين واليابان؟

.....

ب - اربط بعلاقة بين مساحة الدولة والموارد الطبيعية فيها.

.....

ج - تتبع النمو الاقتصادي لكل من الصين واليابان ، مستخرجا الفرق بينهما.

.....

د - برأيك ما أثر الاقتصاد وتطوره على السكان والمجتمع؟

.....

الأنشطة:

نشاط ١ / يواجه الاقتصاد الصيني العديد من العقبات التي تمنع استمرارية المحافظة على معدل الإنتاج والنمو في ضوء ذلك أجب عن الآتي :

أ - ماهي أهم الصعوبات التي تعيق الاقتصاد الصيني؟

.....

ب - كيف عملت الصين على حل مشكلة الباحثين عن عمل؟

.....

نشاط ٢ / ما المقصود بالفاو؟

.....

نشاط ٣ / من المشكلات التي تعاني منها الزراعة في الصين هي مشكلة التصحر . في ضوء ذلك أجب عن الآتي:

أ - كم تبلغ نسبة الأراضي المعرضة للتصحر في الصين؟

ب - ما الأسباب التي تؤدي إلى تفاقم هذه المشكلة؟

.....

ج - كيف عملت الحكومة الصينية على حل هذه المشكلة؟

.....

د - ما النتائج التي ترتبت على حل مشكلة التصحر في الصين؟

.....

نشاط ٤ / من أهم المحاصيل الزراعية التي تنتج في الصين هو الأرز. في ضوء ذلك أجب عن الآتي.

أ - كم بلغت نسبة الإنتاج العالمي من الأرز في الصين عام ٢٠١١م؟

ب - بما تفسر تركيز زراعة الأرز في الصين في الحوض الأسفل من حوض نهر اليانغتسي.

.....

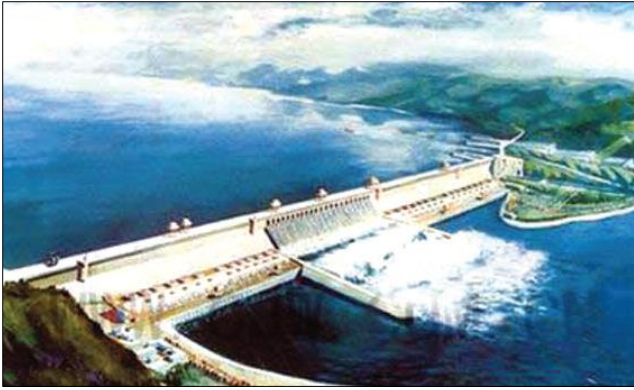
نشاط ٥ / من الإجراءات التي اتبعتها الصين من أجل رفع نسبة الإنتاج الزراعي هو مساعدة المزارعين. وضح ذلك.

.....

.....

نشاط ٦ / يعد سد الأودية الثلاثة في الصين أشهر مشروع هيدروليكي في العالم .
في ضوء ذلك أكمل بيانات الجدول الاتي :

اسم السد	
النهر الذي أقيم عليه	
سنة النشأة	
الهدف منه	



نشاط ٧ / ادرس الشكل المقابل ثم أجب عن الاتي:

أ - كيف يمكن لهذا السد أن يغطي احتياجات المزارعين
الذين يعيشون على ضفتي النهر؟.....

ب - فكر في النتائج السلبية لهذا السد؟
.....

نشاط ٨ / تبلغ نسبة الأراضي الزراعية في الصين حوالي:

٨% ☐

٧% ☐

٦% ☐

٥% ☐

نشاط ٩ / اربط بعلاقة بين:

أ - نجاح وازدهار الزراعة في الصين وخلو المنطقة من المشكلات الطبيعية.
.....

ب - ازدهار زراعة الأرز وانخفاض الأرض وكثرة المياه فيها.
.....

في هذا الدرس أتعلم:

- ١- عوامل ازدهار الصناعة في الصين.
- ٢- الخدمات ومساهماتها في الاقتصاد الصيني .

المناقشة:

س ١ / أكمل بيانات الجدول الاتي الذي يبين مصادر الطاقة الصينية عام ٢٠١٠م.

٦٨٪	
	النفط
٤،٤٪	
	أخرى

س ٢ / بما تفسر ازدهار الصناعة في الصين؟

.....

س ٣ / من أهم قواعد صناعة الحديد والصلب في الصين هما مدينتي و

س ٤ / تتجه صناعة السيارات في الصين نحو نمطين هما:

.....

.....

س ٥ / عدد أشهر الصناعات الصينية؟

.....

س ٦ / ما الإجراءات التي اتبعتها الصين من أجل مواجهة المصاعب التي تواجه قطاع الخدمات؟

.....

.....

الواجب المنزلي:

" تعتمد الصناعات على مدى توافر مصادر الطاقة ونظرا للنمو الاقتصادي الهائل الذي حققته الصين زادت حاجتها إلى مصادر الطاقة المختلفة". في ضوء ذلك أجب عن الآتي.

أ - كيف عملت الصين على توفير حاجاتها من الطاقة؟

.....

ب - ما الإجراءات التي اتبعتها الصين من أجل المحافظة على البيئة؟

.....

الأنشطة:

نشاط ١ / بما تفسر الآتي:

أ - لا يركز الاقتصاد في الصين على قطاع الخدمات.

.....

ب - اقبال المستهلكون في الصين على شراء الأجهزة الكهربائية المنزلية بكثرة.

.....

ج - نمو صناعة المنسوجات الحريرية في الصين.

.....

نشاط ٢ / " تميزت الصناعة الصينية بقدرتها على مواجهة الصناعات الأخرى ذات الجودة العالية "

في ضوء ذلك أجب عن الآتي .

أ - دلل على صحة العبارة السابقة .

.....

ب - اذكر نتيجة واحدة ترتبت على السياسة التي اتبعتها الصين في مواجهة الصناعات الأخرى.

.....

نشاط ٣ / بلغ معدل الإنتاج العالمي للصين من السيارات في عام ٢٠١١ م ما نسبته واحتلت

بذلك المرتبة عالميا.

نشاط / فسر العبارات الآتية:

أ - اتجاه الصين لتنشيط القطاع الصناعي للنهوض باقتصادها.

ب - سرعة انتشار الصناعات الصينية في الأسواق الداخلية والخارجية.

ج - فرض الرسوم الجمركية على قطع غيار السيارات المستوردة.

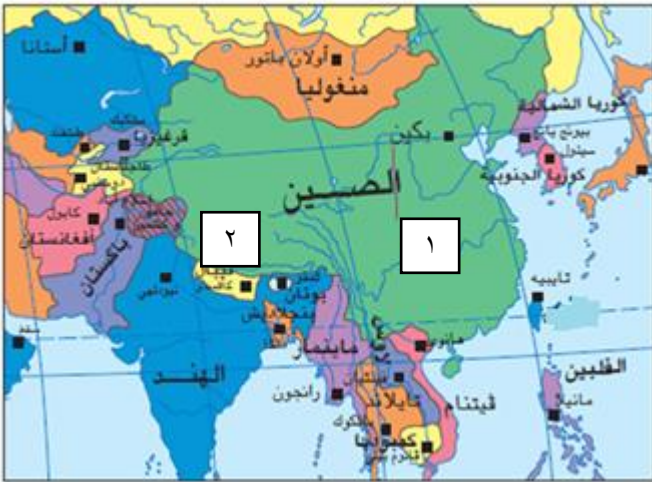
نشاط ٤ / أمامك خريطة الصين ادرسها جيداً ثم أجب عن الآتي.

أ - ضع دائرة حول جزيرة تايوان.

ب - سم النهر المشار إليه بالرقم (١) ؟

ج - سم الهضبة المشار إليها بالرقم (٢)

د - ما الجهة الفرعية التي تقع فيها الهند بالنسبة للصين؟



نشاط ٥ / واجهت الدول التي قمت بدراستها بعض المشكلات والتحديات الاقتصادية والاجتماعية والسياسية واتخذت في ذلك عدد من الحلول والتدابير اللازمة للتقليل منها. في ضوء ذلك اكتب الحل الذي وضعته كل دولة مقابل المشكلة التي تعرضت لها في الجدول الآتي:

م	المشكلة / التحدي	الحل الذي وضعته الدولة
١	المنافسة التي تعرضت لها الولايات المتحدة من قبل الصين في مجال صناعة النسيج
٢	قلة مساحة الأراضي الصالحة للزراعة في اليابان
٣	الزيادة الهائلة في عدد السكان في الصين
٤	تلوث المدن الكبرى في الصين

نشاط ٦ / يمثل الجدول أمامك النسبة المئوية لمساهمة بعض القطاعات الاقتصادية في الناتج المحلي لكل دولة حسب إحصائية ٢٠١٠م ادرسه جيداً ثم أجب عن التالي.

الدولة	الولايات المتحدة الأمريكية	الصين	اليابان
الصناعة	٢٠,٤%	٤٨,١%	٢٥,٣%
الزراعة	١,٩%	١١,٩%	١,٦%
الخدمات	٧٨,٦%	٤٠%	٧٣,١%

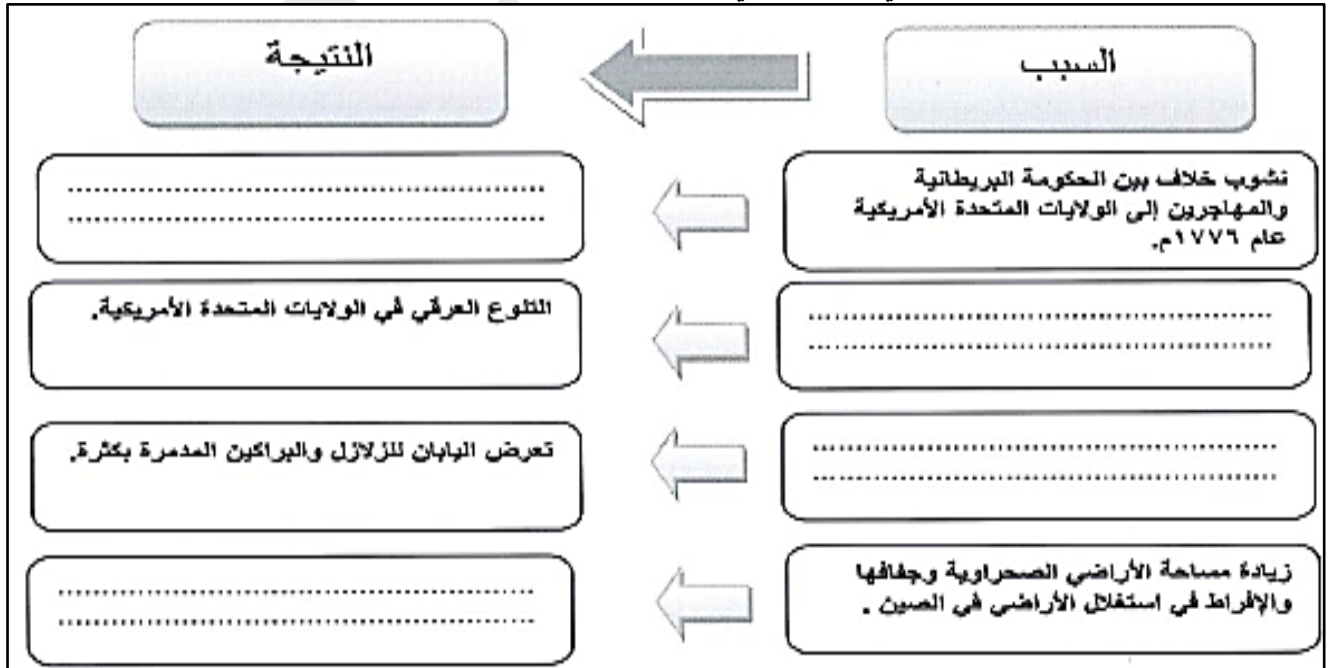
أ - كم بلغت نسبة مساهمة القطاع الذي يمثل العمليات الرئيسية لسير القطاعات الأخرى في الولايات المتحدة الأمريكية من ناتجها المحلي؟

ب - رتب الدول تنازلياً حسب نسبة مساهمة قطاع الصناعة من الناتج المحلي لكل دولة.

ج - علل : يمثل أحد القطاعات الاقتصادية الواردة في الجدول نسبة (١١,٩%) من الناتج المحلي للصين بينما لا يمثل للولايات المتحدة الأمريكية سوى (١,٩%).

د - يتضح من الجدول السابق أن أحد القطاعات الاقتصادية المساهمة في الناتج المحلي لليابان لا تزيد نسبته عن (١,٦%) فقط . علل ذلك.

نشاط ٧ / اكتب السبب أو النتيجة في الشكل الاتي:



علي المشرف

في هذا الدرس أتعلم:

١- أهم التكتلات الاقتصادية في العالم.

٢- أهمية التكتلات الاقتصادية.

المناقشة:

س ١ / ما المقصود بالتكتلات الاقتصادية؟

.....

س ٢ / استنتج أهمية التكتلات الاقتصادية؟

.....

.....

س ٣ / برأيك ما العوامل الطبيعية والبشرية الواجب توافرها لقيام أي تكتل اقتصادي؟

.....

.....

س ٤ / أكمل بيانات الجدول الاتي الذي يبين أهم التكتلات الاقتصادية في العالم.

اسم التكتل	الدول الأعضاء
النافتا	
الاتحاد الأوروبي	
الآسيان	
الاتحاد الافريقي	
رابطة الدول المطلة على المحيط الهندي	
مجلس التعاون الخليجي	



الواجب المنزلي:

انظر الشكل المقابل ثم أجب عن الأسئلة الآتية:

- أ - سم الشكل الموضح أمامك؟
- ب - ما دلالة كلاً من :
- اللون الأزرق في الشكل أمامك؟
- العدد ١٢ في الشكل ؟
- الوضع الدائري للشكل؟
- ج - هل بالإمكان تغير عدد النجوم؟

الأنشطة:

نشاط ١ / أكمل البطاقة التعريفية الآتية التي تبين أرقام وحقائق عن قارة أوروبا.

	المساحة
	عدد السكان
	عدد الدول
	أطول الأنهار
	أكبر الدول
	أصغر الدول
	أعلى المناطق ارتفاعاً

نشاط ٢ / يعد الاتحاد الأوروبي من أهم المنظمات السياسية والاقتصادية الدولية.

في ضوء ذلك أجب عن الآتي:

أ- كيف تشكل الاتحاد الأوروبي؟

.....
.....

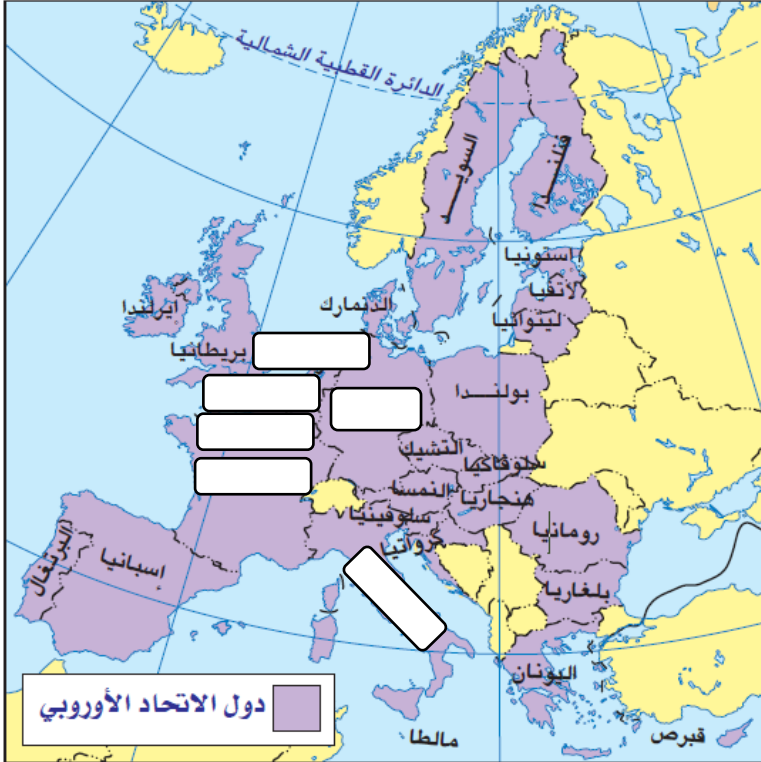
ب - ما الدول المؤسسة للاتحاد الأوروبي؟

.....
.....

ج - ما الهدف من إنشاء الاتحاد الأوروبي؟

.....
.....

نشاط ٣ / ادرس الخريطة المقابلة ثم أجب عن الأسئلة الآتية:



١ - حدد على الخريطة الدول المؤسسة للاتحاد الأوروبي وذلك بكتابة أسماء الدول في الفراغات على الخريطة.

٢ - وقع اسم الدولة التي لا تسعى للانضمام للاتحاد الأوروبي.

٣ - استنتج العامل الطبيعي الذي ساعد على نشأة الاتحاد الأوروبي.

.....

في هذا الدرس أتعلم:

- ١- أهداف توسع الاتحاد الأوروبي .
- ٢- النتائج المترتبة على توسع الاتحاد الأوروبي .

المناقشة:

س ١ / ما الأهداف من توسيع الاتحاد الأوروبي؟

.....

.....

س ٢ / من أهم الدول الأوروبية التي لا تسعى للانضمام الى الاتحاد الأوروبي:

..... -

س ٣ / يمثل الجدول الاتي مراحل بناء الاتحاد الأوروبي وتوسعه. ادرسه جيدا ثم أجب عن التالي:

المسمى	الدول	السنة
المجموعة الأوروبية للفحم والحديد	ألمانيا، إيطاليا، بلجيكا، فرنسا، لوكسمبورج، هولندا.	١٩٥١م
المجموعة الأوروبية الاقتصادية	ألمانيا، إيطاليا، بلجيكا، فرنسا، لوكسمبورج، هولندا.	١٩٥٧م
	الدنمارك، أيرلندا، بريطانيا	١٩٧٣م
	اليونان	١٩٨١م
	البرتغال، إسبانيا	١٩٨٦م
الاتحاد الأوروبي	النمسا، فنلندا، السويد	١٩٩٥م
	قبرص، التشيك، استونيا، لاتفيا، مالطا، بولندا، سلوفاكيا، سلوفينيا، هنغاريا، ليتوانيا	٢٠٠٤م
	بلغاريا، رومانيا	٢٠٠٧م
	كرواتيا	٢٠١٣م
الدول المرشحة للانضمام	تركيا، صربيا، الجبل الأسود، مقدونيا، أيسلندا	سيتم انضمامها في حال استوفت الشروط اللازمة للعضوية

أ - ما الهدف الرئيسي من قيام الاتحاد الأوروبي؟

.....

ب - تتبع نشأة الاتحاد الأوروبي وتطوره. مبينا (المسمى - الدول - الفترة الزمنية)

ج - برأيك لماذا يجب على باقي الدول الأخرى استيفاء شروط معينة للانضمام إلى الاتحاد؟

د - من خلال الجدول السابق حدد الفترة الزمنية التي شهدت أضخم توسع في الاتحاد الأوروبي؟

الواجب المنزلي:

تعد السوق الأوروبية المشتركة من أهم مؤسسات الاتحاد الأوروبي وأقوى الأسواق التجارية في العالم. في ضوء ذلك أجب عن الآتي.

١ - متى تأسست السوق الأوروبية المشتركة؟

٢ - ما الدول المؤسسة للسوق الأوروبية المشتركة؟

٣ - عدد أهداف السوق الأوروبية المشتركة؟

.....

.....

.....

٤ - ما النتائج التي حققتها السوق الأوروبية المشتركة؟

.....

الأنشطة:

عدد الدول	قبل عام ١٩٩٠ م	بعد عام ٢٠٠٤ م
عدد السكان	١٥ دولة	٢٧ دولة
إجمالي الدخل	٧٤ مليون	٤٩٧,٤٥٦ مليون نسمة
المساحة	٤٤٤ مليار يورو	٩,٦١٣ مليار يورو
	٧٣٨,٥٧٣ كم ^٢	٤,٤٥٦,٣٠٤ مليون كم ^٢

من خلال الجدول السابق استنتج أهم التغيرات التي طرأت على الاتحاد الأوروبي بعد عام ٢٠٠٤ م

.....

.....

نشاط ٢ / العملة الموحدة التي اعتمدها دول الاتحاد الأوروبي هي

نشاط ٣ / دلل على البرامج الاقتصادية والعلمية المتكاملة للسوق الأوروبية المشتركة؟

.....

.....

نشاط ٤ / استنتج العوامل الطبيعية التي ساعدت على نجاح السوق الأوروبية المشتركة؟

.....

.....

نشاط ٥ / ما السياسات التي اتبعتها الاتحاد الأوروبي من أجل النهوض باقتصاد الشرق الأوروبي؟

.....

.....

نشاط ٦ / أكمل الجدول الاتي الذي يمثل اتفاقية ماسترخت.

السنة	
الدولة	
بنود الاتفاقية	

نشاط ٧ / ما المقصود بـ:

أ- الايكو:

ب - اليورو:

نشاط ٨ / انطلقت مجموعة من السياح في رحلة عبر عدد من الدول الأوروبية وتوضح الخريطة المقابلة خط سير الرحلة. ادرسها ثم أجب عن الأسئلة الآتية.

١ - ما الدول التي مر بها السياح في رحلتهم؟

٢ - فيما يأتي مجموعة من الأحداث التي واجهها السياح

أثناء رحلتهم . فسر في تفسير منطقي لها.

أ - تأخر الرحلة أثناء انتقال السياح من فرنسا الى سويسرا؟

ب - خروج المجموعة سعيدة بمشتريات وهدايا من ألمانيا

إلى هولندا؟

ج - واجه السياح صعوبة مادية عند دخولهم المملكة المتحدة؟



نشاط ٩ / انظر الشكل المقابل ثم أجب عن الآتي.

أ - سم العملة الموضحة أمامك؟

ب - في أي التكتلات الاقتصادية العالمية تظهر هذه العملة؟

ج - متى تم اعتماد هذه العملة؟

د - ما العملة التي سبقت هذه العملة في التكتل السابق ؟



نشاط ١٠ / الترتيب الصحيح للأحداث المرتبطة بالاتحاد الأوروبي:



في هذا الدرس أتعلم:

- ١- نشأة رابطة الآسيان وتوسعها .
- ٢- التنمية الاقتصادية في دول رابطة الآسيان .

المناقشة:



س ١ / ادرس الشكل المقابل ثم أجب عن الاتي:

- أ- سم التكتل الاقتصادي الموضح أمامك؟
- ب - متى تشكّل هذا التكتل؟
- ج - كم يبلغ عدد الدول الأعضاء لهذا التكتل؟
- د - من أين اكتسب هذا التكتل أهميته؟

هـ - ما الهدف من هذا تشكيل هذا التكتل؟

س ٢ / ادرس الجدول المقابل الذي يوضح مراحل تكوين رابطة الآسيان ثم أجب عن الأسئلة الآتية :

تاريخ الانضمام	الدولة
<input type="text"/>	إندونيسيا ، ماليزيا ، سنغافورة ، الفلبين ، تايلاند
يناير ١٩٨٤م	بروناي
<input type="text"/>	فيتنام
يوليو ١٩٩٧م	لاوس ، ميانمار (بورما)
أبريل ١٩٩٩م	<input type="text"/>

أ - استنتج من الجدول الدول المؤسسة لرابطة الآسيان؟

ب - كم بلغ عدد دول الرابطة في عام ١٩٩٩م؟

ج - أكمل الفراغات في الجدول.

س ٣ / كان معروفا عن دول جنوب شرقي آسيا أنها دول تمتلك سياسة اقتصادية تعتمد على تصدير المواد الخام . وضح كيف تغيرت هذه السياسة بعد تشكيل رابطة الآسيان؟

.....

س ٤ / وضح كيف استفادت رابطة الآسيان من النجاح الاقتصادي لليابان والصين والهند ؟

.....

الواجب المنزلي:

ادرس الشكل المقابل ثم أجب عن الاتي:

أ - سم التكتل الاقتصادي الموضح أمامك ؟

ب - متى تأسس هذا التكتل؟

ج - ما الدول الأعضاء المكونة لهذا التكتل؟

.....

د - اذكر أهداف هذا التكتل ؟

.....

الأنشطة:

نشاط ١ / شهد النصف الأول من عقد التسعينات نمواً اقتصادياً هائلاً للرابطة ولكم الوضع انتكس بحلول

عام ١٩٩٧م مما أدى إلى تراجع اقتصادي وسياسي للمنطقة. في ضوء ذلك أجب عن الاتي:

أ - ما التحول الذي شهدته الآسيان في عام ١٩٩٧م؟

.....

ب - ما أسباب الأزمة الاقتصادية التي تعرضت لها الرابطة؟

.....

.....



نشاط ٢ / ما النجاحات التي حققتها رابطة الآسيان؟

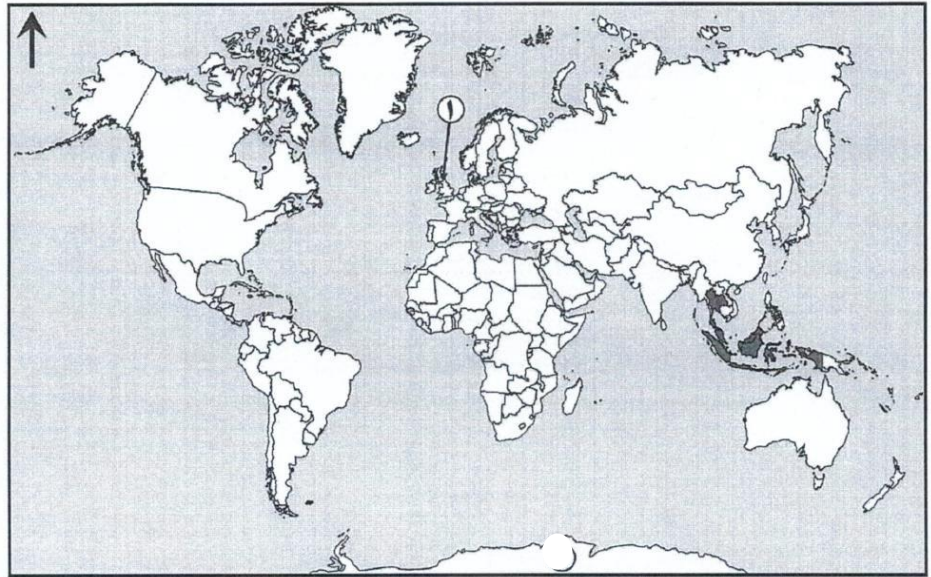
.....

.....

نشاط ٣ / صنف الدول الآتية (بولندا - مصر - تركيا - المكسيك - قبرص - فيتنام - كمبوديا) حسب التكتلات الاقتصادية التي تنتمي إليها كما هو موضح في الجدول.

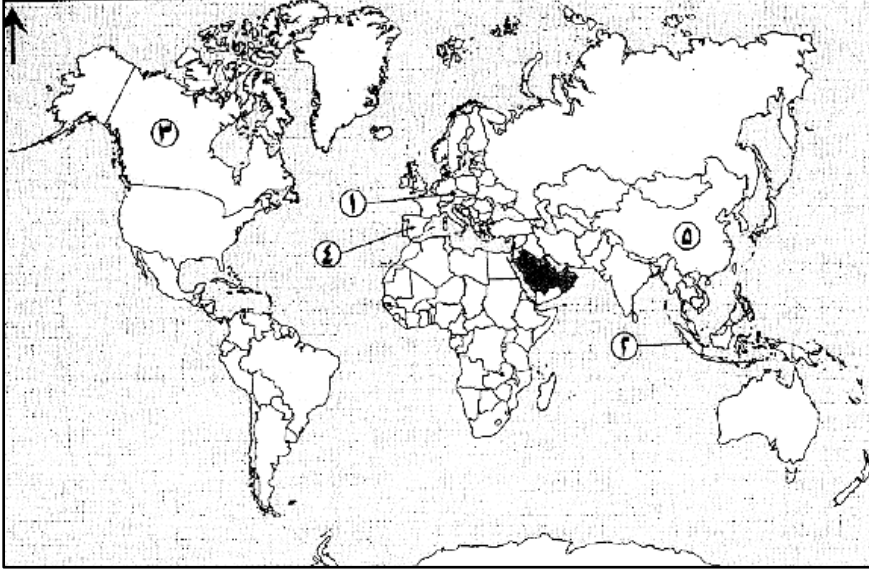
التكتل	النافتا	الاتحاد الاوروبي	الآسيان	مجموعة الدول الثمان النامية
الدولة				

نشاط ٤ / أمامك خريطة العالم ادرسها جيدا ثم أجب عن الأسئلة التالية.



- أ - ما اسم الرابطة الاقتصادية التي تجمع الدول المظللة في الخريطة؟
- ب - فسر: يواجه السياح الأوروبيون صعوبة مادية عند دخولهم للدولة المشار إليها بالرقم (١).
- ج - وقع على الخريطة اسم الدولة التي احتلت المرتبة الأولى في انتاج السيارات عام ٢٠١١ م .

نشاط ٥ / أمامك خريطة العالم ادرسها جيداً ثم أجب عن الأسئلة الآتية.



١ - سم التكتل الاقتصادي الذي يجمع الدول

المظللة على الخريطة؟

٢ - فسر : تأخر السياح الأوروبيين أثناء

انتقالهم إلى الدولة المشار إليها بالرقم ١ ؟

٣ - ما الرقم الذي يشير إلى الدولة التي

تنتمي لرابطة الآسيان؟

نشاط ٦ / اكتب اسم التكتل الاقتصادي المناسب للعبارات الآتية:

١ - يضم سبع دول مطلة على المحيط الهندي منها سلطنة عمان. (.....)

٢ - من أهم مؤسسات الاتحاد الأوروبي وأقوى الأسواق التجارية في العالم وأنشئت عام ١٩٥٨م.

(.....)

نشاط ٧ / رتب الأحداث التالية من الأقدم إلى الأحدث بوضع الأرقام (١ - ٥).

☐ بداية الأزمة الاقتصادية في آسيا. ☐ إنشاء الاتحاد الأوروبي بموجب معاهدة روما.

☐ تأسيس رابطة الآسيان. ☐ انضمام إسبانيا للاتحاد الأوروبي.

☐ توقيع اتفاقية التجارة الحرة بين سلطنة عمان والولايات المتحدة الأمريكية.

نشاط ٨ / تعد من أبرز الروابط والتكتلات الاقتصادية على مستوى العالم حيث تضم في عضويتها عشر

دول من جنوب شرقي آسيا وقد حققت نجاحات اقتصادية باهرة. في ضوء ذلك أجب عن الآتي:

١ - ما اسم هذه الرابطة؟

٢ - سم الدولة التي تم فيها تأسيس الرابطة؟

٣ - اعط مثالين على النجاحات الاقتصادية التي حققتها الرابطة؟

.....

نشاط ٩ / يعد من أبرز التكتلات الاقتصادية والمنظمات السياسية نشأ بموجب المعاهدة التي وقعت في روما عام ١٩٥٧ م . في ضوء ذلك أجب عن الاتي.

١ - ما اسم هذا التكتل؟

٢ - كم عدد الدول التي انضمت له ؟



٣ - أذكر اثنين من أهداف توسع هذا التكتل؟

نشاط ١٠ / تتجه معظم دول العالم لتكوين تكتلات اقتصادية حتى أصبحت لا تخلو قارات العالم منها. في ضوء ذلك أجب عن الاتي:

١ - أذكر اثنين من التكتلات الاقتصادية التي ترتبط بها سلطنة عمان؟

٢ - برأيك ما أهمية الارتباط بالتكتلات الاقتصادية؟

نشاط ١١ / قارن بين التكتلات الاقتصادية الموضحة في الجدول:

		التكتل
.....	عدد الدول الأعضاء
.....	سنة التأسيس
.....	الدول المشتركة في التكتلان



نشاط ١٢ / من خلال الخريطة التي أمامك.

أ - ما الرقم الذي يشير إلى المدينة التي وقع فيها معاهدة إنشاء الاتحاد الأوروبي في مارس ١٩٥٧ م؟

ب - يشير الرقم (٢) إلى دولة لا تسعى للانضمام إلى الاتحاد الأوروبي ؟