

## أسئلة علي المحتوي حتي نصف نوفمبر العلوم

عند إعداد الاختبار يراعى ما يلى :

- أن يغطى الاختبار الوحدة الأولى (الأنظمة الحية) المفهوم (1-1) التكيف والبقاء والمفهوم (2-1) كيف تعمل الحواس؟ والمفهوم (3-1) الضوء وحاسة البصر وحتى نهاية والمفهوم (4-1) التواصل ونقل المعلومات
- من صفحة (5) إلى نهاية الوحدة صفحة (133)
- أن تتوع الأسئلة من حيث المستوى.
- أن يغطى الاختبار كافة الدروس بدء من المفهوم الأول (الوحدة الأولى) إلى نهاية (الوحدة) بواقع سؤالين لكل درس.
- أن يتضمن الاختبار ثلاث أسئلة وكل سؤال يتضمن خمس مفردات بإجمالى (15 مفردة) ويتم التصحيح من اجمالى (30 درجة)، وذلك على النحو التالى:

مجموع الدرجات	درجة كل مفردة	عدد المفردات	نمط السؤال
10	2	5	السؤال الأول: أكمل الاجابة الصحيحة مما بين القوسين - أو الاختيار من متعدد
10	2	5	السؤال الثانى : ضع علامة (✓) أمام العبارة الصحيحة و علامة (×) أمام العبارة غير الصحيحة. أو صل بين العمود (أ) والعمود (ب)
10	2	5	السؤال الثالث: * أجب عما يلي : تتضمن الأسئلة ذات الاجابات القصيرة مثل (بم تفسر، علل، قارن ، وضع بمثال، اذكر السبب، وضع رأيك،....)
30		15	المجموع

السؤال الأول اختر الاجابة الصحيحة مما يلي : (39 مفردة)

- 1- رفع الإبهام إلى أعلى أو خفضه إلى أسفل نوع من أنواع  
(أ) - الألوان (ب) - الشفرات  
(ج) - الموجات (د) - الاضواء

2- العضو المسئول عن حاسة البصر

- (أ) - الأذن. (ب) - اللسان.  
(ج) - الأنف (د) - العين.

3- من التكيفات السلوكية التي تساعد الحيوان على حماية نفسه من الأعداء

- (أ) - التخفى (ب) - الانقراض  
(ج) - الهجرة (د) - التكاثر

4- القدرة على لف الرأس في جميع الاتجاهات تتميز بها

- (أ) الشعابين (ب) اليربوع  
(ج) الدلافين (د) البومة

5- الخفافيش حيوانات .....

- (أ) - ليلية (ب) - صباحية  
(ج) - ضارة (د) - لا تطير

6- الطاقة ..... تؤثر على المستقبلات الحسية في العين فتسبب الاحساس بالرؤية.

- (أ) - الصوتية (ب) - الحركية  
(ج) - الضوئية (د) - المغناطيسية

7- كل مما يلي من مكونات الجهاز العصبي ما عدا .....

- (أ) الحبل الشوكي  
(ب) القلب  
(ج) الأعصاب  
(د) المخ

8- الحيوانات يمكن أن تتواصل فيما بينها من خلال .....

- (أ) - الأصوات والأضواء  
(ب) - الكلام  
(ج) - القراءة  
(د) - الكتابة

9- عند وضع يدك علي سطح ساخن، يرسل المخ رسالة الى العضلات والفعل الذي يصدر منك بعدها مباشرة هو .

- (أ) تستمر في وضع يدك  
(ب) تسحب يدك بعيدا عن جسم ساخن  
(ج) لن يصدر منك اى فعل  
(د) تشعر بألم

10 - يغطي جسم الثعلب القطبي .....

- (أ) - وبر كثيف  
(ب) - جلد ثقيل  
(ج) - فراء كثيف  
(د) - ريش كثير

11 - للتواصل عن طريق حاسة البصر نحتاج .....

- (أ) - اصدار صوت  
(ب) - توفر ضوء  
(ج) - سماع موسيقى  
(د) - لمس الأشياء

12- كل مما يلي يعتبر مصدر للضوء ما عدا .....

- (أ) - النار  
(ب) - الشمس  
(ج) - المصباح  
(د) - العين.

13- جذور نباتات النخيل تساعد على .....

(أ) - الصمود أمام الرياح (ب) - الوصول إلى المياه الجوفية

(ج) - تثبيت النباتات في التربة (د) - جميع ما سبق

14- عندما تحدد مذاق حلو أو مر، فإنك قد قمت باستخدام .....

(أ) اللسان (ب) العين

(ج) الأذن (د) الأنف

15- يمكنك تحديد مدى ارتفاع صوت القطار عن طريق .....

(أ) - درجة الصوت (ب) - نمط الصوت

(ج) - صدى الصوت (د) - نمط ونوع الصوت

16 - ..... تلهث لخفض درجة حرارة أجسامها.

(أ) - الحيتان (ب) - الأسود

(ج) - الثعالب (د) - الخفافيش

الاجابة (ج)

17- تستخدم الحيتان الحدياء الغناء من أجل .....

(أ) - التدفئة (ب) - التخفي من الاعداء

(ج) - التكاثر والتغذية (د) - اللهو مع الحيتان

18 - يوجد البساط الشفاف في كل مما يأتي ماعدا .....

(أ) - الحصان (ب) - القطة

(ج) - الانسان (د) - الكلب

19- الحاسة التي تستخدمها للتعرف علي رائحة عطر ما .....

- (أ) التذوق  
(ب) البصر  
(ج) الشم  
(د) السمع

20- من المواد العاكسة للضوء .....

- (أ) - الخشب  
(ب) - المرايا  
(ج) - البلاستيك  
(د) - الورق

21- تشمل عمليات التكيف التغييرات التي ..... في البيئة .

- (أ) تقلل فرص البقاء على قيد الحياة  
(ب) تقلل العمر الافتراضي للأفراد  
(ج) تحسن بقاء الأنواع  
(د) تقلل عملية التكاثر

22- ما هو التكيف ؟ .....

- (أ) عملية تظهر بها أنواع جديدة .  
(ب) خاصية تمتلكها الكائنات الحية لمساعدتها على البقاء.  
(ج) شكل من أشكال التلقيح للأشجار.  
(د) عملية تتخلص بها الكائنات الحية من المواد الضارة.

23- ماذا يحدث للكائنات الحية التي لا يمكنها التكيف مع ظروف بيئتها

- (أ) يزداد عددها  
(ب) لا يمكنها الاستمرار في البيئة  
(ج) يبقى عددها ثابت  
(د) يمكنها الاستمرار في البيئة

23- الحيوانات التي تعيش فى بيئة حارة آذانها..... لتساعدھا على التخلص من حرارة جسمھا الزائدة.

- (أ) - صغيرة.  
(ب) - قصيرة.  
(ج) - طويلة.  
(د) - حادة

25- يفقد سامح دراجته وأثناء ذلك سمع سيارة خلفه فابتعد حتى لا يصطدم بها، الجهاز الذى استقبل اشارة جعلت سامح يدرك ذلك هو .....

- (أ) الجهاز العصبى  
(ب) الجهاز التنفسي  
(ج) الجهاز الهضمى  
(د) الجهاز الدورى

- 25- تعتبر هجرة الطيور للبحث عن غذائها شكلا من أشكال التكيف السلوكي
- 26- يمتلك الإنسان البساط الشفاف في عينه لتساعده على الرؤية في الليل
- 27- تمتلك بعض الحيوانات التي تعيش في المناطق الباردة آذاناً طويلة؛ لتساعدها على الحفاظ على حرارة جسمها
- 28- يستطيع النحل التمييز بين الطعم الحلو والمر عن طريق حاسة الشم
- 29- تحتاج النباتات إلى جذور طويلة ممتدة في أعماق التربة للبقاء في البيئة نادرة المياه.
- 30- حفر الحيوانات للخنادق شكل من أشكال التكيف التركيبي.
- 31- يتحول الطعام من صورته المعقدة إلى البسيطة أثناء عملية الهضم
- 32- يعمل الجهاز العصبي بشكل منفصل عن الحواس الخمس
- 33- الرؤية بأعيننا وسيلة تساعدنا في جمع معلومات عن البيئة المحيطة بنا
- 34- إذا استطعت أن أرى وجهي بوضوح على سطح ما فهذا يعني انه سطح ناعم لامع
- 35- عندما تستخدم التليفزيون فإنك بذلك استخدمت جزء من نظام تواصل
- 36- الجلد هو العضو الحسي الذي يجعلك تشعر بنعومة القماش
- 37- العيون من الأعضاء الحسية التي تجعلك تشعر بمرارة الليمون
- 38- النباتات لديها نوعان من التكيف (تركيبي و سلوكي)
- 39- عند الجري وبذل مجهود تقل عدد مرات التنفس

\*\*\*\*\*



**السؤال الثالث صل من العمود ( ب ) ما يناسب العمود ( أ ) (25) مفردة**

**-1**

( أ )	( ب )
1- الضوء	أ- ( ) يعتمد على احساسية حرارة الجسم للافتراض.
2- البومة	ب- ( ) يعتمد على ارتداد الصوت في تحديد موقع الفريسة.
3- الثعبان	ج- ( ) حيوان له وجه يشبه الوعاء
4- الخفاش	د- ( ) هو الصورة المرئية للطاقة التي تنتقل في صورة موجات.
5- الغشاء الشفاف	هـ- ( ) تكيف تركيبى في العين يوفر لبعض الحيوانات رؤية أفضل خلال الليل
	و- ( )

**- 2**

(أ)	(ب)
1- يشبه فى معالجته المعلومات جهاز الكمبيوتر	أ- ( ) الحبل الشوكى
2- عند تقريب جسم غريب الى عينيك	ب- ( ) مستخدما حاسة البصر
3- عند سقوط جسم من يديك تلتقطه	ج- ( ) المخ
4- نقل الأوامر الى العضلات لتقبض يقوم بها	د- ( ) يحدث رد الفعل المنعكس

**- 3**

(أ)	(ب)
1- عضو مشترك في الجهاز الهضمي والتنفسي	أ- ( ) ثاني أكسيد الكربون
2- غاز ضروري لعملية التنفس	ب- ( ) التنفس
3- عملية دفع الهواء داخل وخارج الجسم	ج- ( ) الحجاب الحاجز.
4- عضلة لها دور هام في عملية التنفس	د- ( ) البلعوم
5- غاز ينتج من عملية التنفس.	هـ- ( ) الأكسجين

إهداء الأستاذ/ أحمد بدير عبد العاطي



- 4

(ب)	(أ)
أ ( ) لا يحدث فيه امتصاص للطعام	1- البصر
ب ( ) نوع من التكيف يساعد الحيوان على الاختباء	2 - التخفى
ج ( ) يستخدمه النمل لمعرفة الروائح ويتواصل بها	3- المرئ
د ( ) يساعدنا على الرؤية	4- الحجاب الحاجز
هـ ( ) عضلة لها دور مهم فى عملية التنفس	5- الشم

- 5

(ب)	(أ)
أ - ( ) الشعبيات الهوائية	1- الأعصاب
ب- ( ) تحمل الرسائل إلى المخ عن طريق الحبل الشوكي	2- تفرعات داخل الرئة تشبه أغصان الشجر
ج- ( ) ترسل شجرة الكابوك روائح جميلة لتجذب الخفافيش إليها	3- تكيف سلوكي
د - ( ) تكيف تركيبى لبعض الحيوانات لرؤية أفضل فى الليل	4- الحركات الاهتزازية
هـ - ( ) طريقة للتواصل بين بعض الحيوانات	5- البساط الشفاف

\*\*\*\*\*

**السؤال الرابع: اكمل مما بين القوسين: (35 مفردة)**

1- من الأجسام المعتمدة..... ( الكرتون - الزجاج )

2- من الاعضاء التى يمكن أن نستخدمها لارسال أو أستقبال الشفرة .....

( العين - القلب )

3- الوقت الذي يستغرقه الجسم لتلقى المعلومات من البيئة .

(رد الفعل المنعكس - زمن الاستجابة)

4- يتشابه النحل والانسان فى التواصل عن طريق .....

( الأصوات - الحركات )

5- حيوان يستطيع الهروب من الأعداء بسبب طول رجله الخلفية .  
( الثعلب القطبي - اليربوع )

6- ترسل العين رسائل إلى ..... عن طريق الأعصاب.  
( المخ- الحبل الشوكي )

7- وجود الدهون تحت جلد الحيوان لتدفنته يعتبر تكيف .  
( تركيبى - سلوكى )

8- تتكيف أعين القطط على الرؤية الليلية بسبب وجود ..... خلف أعينها.  
( البسائط الشفاف - العيون الواسعة )

9- يستطيع الدولفين تحديد موقع فرائسه عن طريق حاسة .  
( السمع - البصر )

10- تستخدم الخفافيش ..... كوسيلة للتواصل فيما بينهما .  
( الصوت - الضوء )

11- يدمر الرنتين ويسبب العديد من الأمراض  
( التنفس - التلوث )



12- تتنفس الأسماك غاز ..... المذاب في الماء

13- اللغات المختلفة تعتبر من ..... ( الشفقات - الاضواء )

• ◻ "eo ◻ Ê ◻ ô ◻ Ä ◻ ñ ◻ è ◻ Ö ◻ ß ◻ ..... Ž ◻ ā ◻ Ÿ ◻ à ◻ Ę ◻ À ◻ Á ◻ • ◻ Ø ◻ ē ◻ Ě

² Ü ì è Ò Ü è ó â ´ ß •

تعمل ..... على مزج الطعام وطحنه داخل الفم

( الأَسنان فقط - الأَسنان واللسان معا )

**16- عندما ينعكس الضوء من على سطح ما في اتجاهات مختلفة فإن هذا السطح يكون**

### 17-خاصية صدى الصوت تعتمد على (حاسة السمع - حاسة البصر)

## 18-تنمو أشجار المانجروف في .....

( المياہ العذبة – المياہ المالحة )

19- الحيتان الحذاء تتواصل مع بعضها عن طريق حاسة .....

( السمع - البصر )

20- أمثلة الأجسام التي تسمح بمرور الضوء من خلالها .....  
(العدسات - الورق)

21- أثناء الزفير يخرج من الرئة غاز .....  
(الأكسجين - ثاني أكسيد الكربون)

22- الجلد عضو مهم في الجهاز .....  
(التنفسي - العصبي) الإجابة (العصبي)

23- الرئتان من الأعضاء المهمة في الجهاز .....  
(التنفسي - الهضمي) الإجابة (التنفسي)

24- الحبل الشوكي عضو مهم في الجهاز .....  
(العصبي - الهضمي)

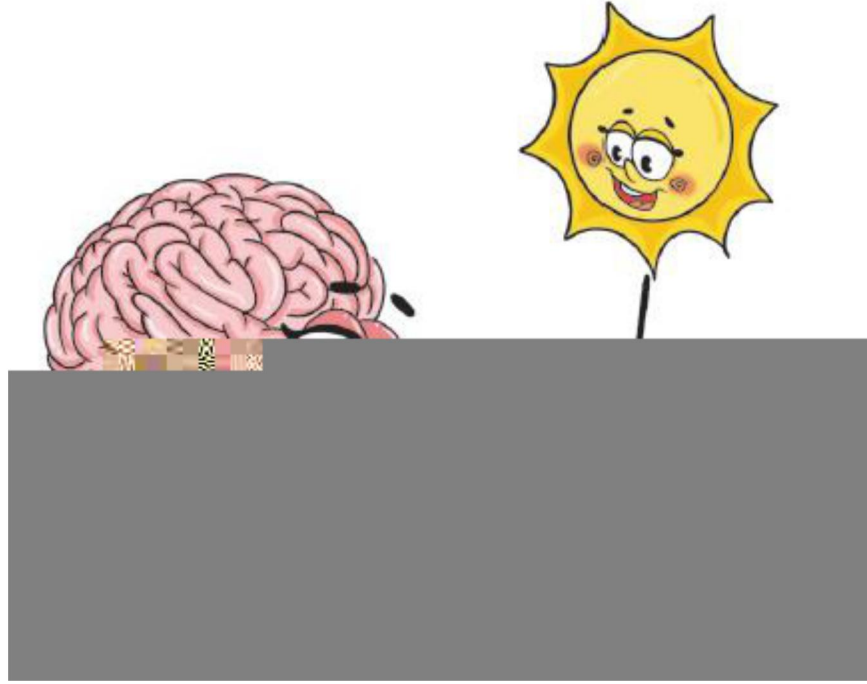
25- أي مما يلي لا يستخدم في إرسال المعلومات عن طريق الرمز أو النمط .....  
(كتابة رسالة - ضوء البرق)

26 - تستقبل الأعضاء الحسية كالأنف والأذن المعلومات من البيئة المحيطة وتحولها إلى .....  
(عناصر غذائية - إشارات عصبية)

27- يرتفع الحجاب الحاجز لأعلى أثناء عملية .....

( الشهيق -

13- أكمل بعد ملاحظة الشكل التالي – ماذا يحدث حتى ترى هذه التفاحة ؟



يسقط الضوء على ..... ثم ينعكس على العينان – فتنقل العينان الرسالة الى .....  
فيفسرها ويترجمها فنرى التفاحة .

14- لا تستطيع الخفافيش الرؤية في الظلام ولكنها تصطاد فرائسها ليلا بسبب .....

15- تستطيع الحرباء أن تحرك كل عين من أعينها في اتجاه مختلف هذا التكيف ويساعدها في .....

.....

20- رأيت عيناً تلمع في الظلام ، هذا الحيوان ممكن أن يكون .....

21- قارن بين شكل أسنان البقر والكلاب حتى تتناسب مع نوع الغذاء.

- أسنان البقر ..... حيث تتغذى على .....

- أسنان الكلاب ..... حيث تتغذى على .....

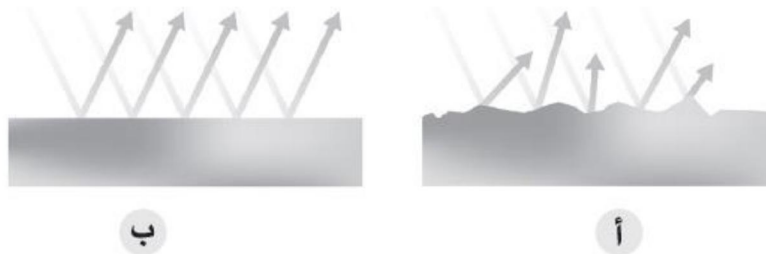
22- لا يمكنك تفسير الكتابة باللغة الهيروغليفية مع أنك تراها جيداً

.....

23- الحيوانات التي تمكتك طبقة دهنية سميكة تحت الجلد هي حيوانات تعيش في بيئة

.....

24- أى من الأسطح التالية تمثل انعكاس أشعة الضوء عن ملعقة خشب – وما السبب؟



ب

أ

25- وسيلة تواصل مشتركة بين الإنسان وبعض الحيوانات .....



## أسئلة علي المحتوي حتي نصف نوفمبر العلوم

عند إعداد الاختبار يراعى ما يلى :

- أن يغطى الاختبار الوحدة الأولى (الأنظمة الحية) المفهوم (1-1) التكيف والبقاء والمفهوم (2-1) كيف تعمل الحواس؟ والمفهوم (3-1) الضوء وحاسة البصر وحتى نهاية والمفهوم (4-1) التواصل ونقل المعلومات
- من صفحة (5) إلى نهاية الوحدة صفحة (133)
- أن تتوع الأسئلة من حيث المستوى.
- أن يغطى الاختبار كافة الدروس بدء من المفهوم الأول (الوحدة الأولى) إلى نهاية (الوحدة) بواقع سؤالين لكل درس.
- أن يتضمن الاختبار ثلاث أسئلة وكل سؤال يتضمن خمس مفردات بإجمالى (15 مفردة) ويتم التصحيح من اجمالى (30 درجة)، وذلك على النحو التالى:

نمط السؤال	عدد المفردات	درجة كل مفردة	مجموع الدرجات
السؤال الأول: أكمل الاجابة الصحيحة مما بين القوسين - <b>أو</b> الاختيار من متعدد	5	2	10
السؤال الثانى : ضع علامة (✓) أمام العبارة الصحيحة و علامة (×) أمام العبارة غير الصحيحة. <b>أو</b> صل بين العمود (أ) والعمود (ب)	5	2	10
السؤال الثالث: * أجب عما يلي : تتضمن الأسئلة ذات الاجابات القصيرة مثل (بم تفسر، علل، قارن ، وضع بمثال، اذكر السبب، وضع رأيك،....)	5	2	10
المجموع	15		30

السؤال الأول اختر الاجابة الصحيحة مما يلي : (39 مفردة)

1- رفع الإبهام إلى أعلى أو خفضه إلى أسفل نوع من أنواع

(أ)-الألوان (ب)- الشفرات

(ج) - الموجات (د) - الاضواء

الاجابة (ب)

2-العضو المسئول عن حاسة البصر

(أ) -الأذن. (ب) - اللسان.

(ج) - الأنف (د) - العين.

الاجابة (د).

3- من التكيفات السلوكية التي تساعد الحيوان على حماية نفسه من الأعداء

(أ)-التخفى (ب) -الانقراض

(ج) - الهجرة (د) - التكاثر

الاجابة: (أ)

4-القدرة على لف الرأس فى جميع الاتجاهات تتميز بها

(أ) الشعابين (ب) اليربوع

(ج) الدلافين (د) البومة

الاجابة (د)

5 -الخفافيش حيوانات .....

(أ) - ليلية (ب)- صباحية

(ج) - ضارة (د) - لا تطير

الاجابة (أ)

6-الطاقة ..... تؤثر على المستقبلات الحسية في العين فتسبب الاحساس بالرؤية.

(أ) -الصوتية (ب) - الحركية

(ج)- الضوئية (د) - المغناطيسية

الاجابة (ج).

7- كل مما يلي من مكونات الجهاز العصبي ما عدا .....

- (أ) الحبل الشوكي  
(ب) القلب  
(ج) الأعصاب  
(د) المخ

الاجابة (ب)

8- الحيوانات يمكن أن تتواصل فيما بينها من خلال .....

- (أ) - الأصوات والأضواء  
(ب) - الكلام  
(ج) - القراءة  
(د) - الكتابة

الاجابة (أ)

9- عند وضع يدك علي سطح ساخن، يرسل المخ رسالة الى العضلات والفعل الذي يصدر منك بعدها مباشرة هو .

- (أ) تستمر فى وضع يدك  
(ب) تسحب يدك بعيدا عن جسم ساخن  
(ج) لن يصدر منك اى فعل  
(د) تشعر بألم

الاجابة (ب)

10 - يغطى جسم الثعلب القطبي .....

- (أ) - وبر كثيف  
(ب) - جلد ثقيل  
(ج) - فراء كثيف  
(د) - ريش كثير

الاجابة (ج)

11- للتواصل عن طريق حاسة البصر نحتاج .....

- (أ) - اصدار صوت  
(ب) - توفر ضوء  
(ج) - سماع موسيقى  
(د) - لمس الأشياء

الاجابة (ب)

12- كل مما يلي يعتبر مصدر للضوء ما عدا .....

- (أ) - النار  
(ب) - الشمس  
(ج) - المصباح  
(د) - العين.

الاجابة ( د )

13- جذور نباتات النخيل تساعد على .....

(أ) - الصمود أمام الرياح (ب) - الوصول إلى المياه الجوفية

(ج) - تثبيت النباتات في التربة (د) - جميع ما سبق

الاجابة رقم ( د )

14- عندما تحدد مذاق حلو أو مر، فإنك قد قمت باستخدام .....

(أ) اللسان (ب) العين

(ج) الأذن (د) الأنف

الاجابة (أ)

15- يمكنك تحديد مدى ارتفاع صوت القطار عن طريق .....

(أ) -درجة الصوت (ب) -نمط الصوت

(ج) - صدى الصوت (د) - نمط ونوع الصوت

الاجابة (أ)

16 - ..... تلهث لخفض درجة حرارة أجسامها.

(أ) -الحيتان (ب) - الأسود

(ج) -الثعالب (د) - الخفافيش

الاجابة (ج)

17- تستخدم الحيتان الحدياء الغناء من أجل .....

(أ) -التدفئة (ب) - التخفي من الاعداء

(ج) -التكاثر والتغذية (د) - اللهو مع الحيتان

الاجابة (ج)

18 - يوجد البساط الشفاف في كل مما يأتي ماعدا .....

(أ) - الحصان (ب) - القطة

(ج) - الانسان (د) - الكلب

الاجابة (ج)

19- الحاسة التي تستخدمها للتعرف علي رائحة عطر ما .....

- (أ) التذوق  
(ب) البصر  
(ج) الشم  
(د) السمع  
الاجابة (ج)

20- من المواد العاكسة للضوء .....

- (أ) - الخشب  
(ب) - المرايا  
(ج) - البلاستيك  
(د) - الورق  
الاجابة (ب)

21- تشمل عمليات التكيف التغيرات التي ..... في البيئة .

- (أ) تقلل فرص البقاء على قيد الحياة  
(ب) تقلل العمر الافتراضي للأفراد  
(ج) تحسن بقاء الأنواع  
(د) تقلل عملية التكاثر  
الاجابة (ج)

22- ما هو التكيف ؟ .....

- (أ) عملية تظهر بها أنواع جديدة .  
(ب) خاصية تمتلكها الكائنات الحية لمساعدتها على البقاء.  
(ج) شكل من أشكال التلقيح للأشجار.  
(د) عملية تتخلص بها الكائنات الحية من المواد الضارة.  
الاجابة (ب)

23- ماذا يحدث للكائنات الحية التي لا يمكنها التكيف مع ظروف بيئتها

- (أ) يزداد عددها  
(ب) لا يمكنها الاستمرار في البيئة  
(ج) يبقى عددها ثابت  
(د) يمكنها الاستمرار في البيئة  
الاجابة (ب)

23- الحيوانات التى تعيش فى بيئة حارة آذانها..... لتساعدھا على التخلص من حرارة جسمھا الزائدة.

(أ) - صغيرة.

(ب) - قصيرة.

(ج) - طويلة.

(د) - حادة

الاجابة (ج)

25- يقود سامح دراجته وأثناء ذلك سمع سيارة خلفه فابتعد حتى لا يصطدم بها، الجهاز الذى استقبل اشارة جعلت سامح يدرك ذلك هو .....

(أ) الجهاز العصبى

(ب) الجهاز التنفسي

(ج) الجهاز الهضمى

(د) الجهاز الدورى

الإجابة (أ)

أ

26- أي مما يلي يسمح

- 25- تعتبر هجرة الطيور للبحث عن غذائها شكلا من أشكال التكيف السلوكي (✓) الإجابة
- 26- يمتلك الإنسان البساط الشفاف في عينه لتساعده على الرؤية في الليل (x) الإجابة
- 27- تمتلك بعض الحيوانات التي تعيش في المناطق الباردة آذاناً طويلة؛ لتساعدها على الحفاظ على حرارة جسمها
- (x) الإجابة
- 28- يستطيع النحل التمييز بين الطعم الحلو والمر عن طريق حاسة الشم (x) الإجابة
- 29- تحتاج النباتات إلى جذور طويلة ممتدة في أعماق التربة للبقاء في البيئة نادرة المياه.
- (✓) الإجابة
- 30- حفر الحيوانات للخنادق شكل من أشكال التكيف التركيبي. (x) الإجابة
- 31- يتحول الطعام من صورته المعقدة إلى البسيطة أثناء عملية الهضم
- (✓) الإجابة
- 32- يعمل الجهاز العصبي بشكل منفصل عن الحواس الخمس (x) الإجابة
- 33- الرؤية بأعيننا وسيلة تساعدنا في جمع معلومات عن البيئة المحيطة بنا (✓) الإجابة
- 34- اذا استطعت أن أرى وجهي بوضوح على سطح ما فهذا يعنى انه سطح ناعم لامع (✓) الإجابة
- 35- عندما تستخدم التليفزيون فإنك بذلك استخدمت جزء من نظام تواصل (✓) الإجابة
- 36- الجلد هو العضو الحسي الذى يجعلك تشعر بنعومة القماش (✓) الإجابة
- 37- العيون من الأعضاء الحسية التى تجعلك تشعر بمرارة الليمون (x) الإجابة
- 38- النباتات لديها نوعان من التكيف (تركيبي و سلوكي) (✓) الإجابة
- 39- عند الجرى وبذل مجهود تقل عدد مرات التنفس (x) الإجابة

\*\*\*\*\*



**السؤال الثالث صل من العمود ( ب ) ما يناسب العمود ( أ ) (25) مفردة**

**-1**

( أ )	( ب )
1-الضوء	أ- ( ) يعتمد على احساسة بحرارة الجسم للافتراض.
2-البومة	ب- ( ) يعتمد على ارتداد الصوت في تحديد موقع الفريسة.
3-الثعبان	ج- ( ) حيوان له وجه يشبه الوعاء
4-الخفاش	د- ( ) هو الصورة المرئية للطاقة التي تنتقل في صورة موجات.
5-الغشاء الشفاف	هـ- ( ) تكيف تركيبى في العين يوفر لبعض الحيوانات رؤية أفضل خلال الليل
	و- ( )

الإجابات ( 1 - د ) / ( 2- ج ) / ( 3- أ ) / ( 4- ب ) / ( 5- هـ )

**- 2**

(أ)	(ب)
1-يشبه فى معالجته المعلومات جهاز الكمبيوتر	أ- ( ) الحبل الشوكى
2-عند تقريب جسم غريب الى عينيك	ب- ( ) مستخدما حاسة البصر
3-عند سقوط جسم من يديك تلتقطه	ج- ( ) المخ
4-نقل الأوامر الى العضلات لتقبض يقوم بها	د- ( ) يحدث رد الفعل المنعكس

الاجابات ( 1 - ج ) / ( 2 - د ) / ( 3 - ب ) / ( 4 - أ ) / ( 5 - هـ )

**- 3**

(أ)	(ب)
1-عضو مشترك في الجهاز الهضمي والتنفسي	أ- ( ) ثاني أكسيد الكربون
2-غاز ضروري لعملية التنفس	ب- ( ) التنفس
3-عملية دفع الهواء داخل وخارج الجسم	ج- ( ) الحجاب الحاجز.
4-عضلة لها دور هام في عملية التنفس	د- ( ) البلعوم
5-غاز ينتج من عملية التنفس.	هـ- ( ) الأكسجين

الاجابات ( 1- د ) / ( 2- هـ ) / ( 3- ب ) / ( 4 - ج ) / ( 5- أ )

(ب)	(أ)
أ ( ) لا يحدث فيه امتصاص للطعام	1- البصر
ب ( ) نوع من التكيف يساعد الحيوان على الاختباء	2 - التخفى
ج ( ) يستخدمه النمل لمعرفة الروائح ويتواصل بها	3- المرئ
د ( ) يساعدنا على الرؤية	4- الحجاب الحاجز
هـ ( ) عضلة لها دور مهم فى عملية التنفس	5- الشم

الاجابات ( 1- د ) / ( 2-ب ) / ( 3-أ ) / ( 4-هـ ) / ( 5-ج )

(ب)	(أ)
أ - ( ) الشعيبات الهوائية	1- الأعصاب
ب- ( ) تحمل الرسائل إلى المخ عن طريق الحبل الشوكى	2-تفرعات داخل الرئة تشبه أغصان الشجر
ج- ( ) ترسل شجرة الكابوك روائح جميلة لتجذب الخفافيش إليها	3-تكيف سلوكى
د - ( ) تكيف تركيبى لبعض الحيوانات لرؤية أفضل فى الليل	4-الحركات الاهتزازية
هـ - ( ) طريقة للتواصل بين بعض الحيوانات	5-البساط الشفاف

إهداء الأستاذ/أحمدبدير عبدالعاطي

الاجابات ( 1- ب ) / ( 2-أ ) / ( 3-ج ) / ( 4-هـ ) / ( 5-د )

\*\*\*\*\*

**السؤال الرابع: اكمل مما بين القوسين: (35 مفردة)**

1- من الأجسام المعتمدة..... ( الكرتون - الزجاج )

الاجابة: الكرتون

2- من الاعضاء التى يمكن أن نستخدمها لارسال أو أستقبال الشفرة .....

( العين - القلب )

الاجابة (العين)

3-الوقت الذي يستغرقه الجسم لتلقى المعلومات من البيئة .

(رد الفعل المنعكس - زمن الاستجابة)

الاجابة (زمن الاستجابة)

4-يتشابة النحل والانسان فى التواصل عن طريق .....

( الأصوات - الحركات )

الاجابة (الحركات)

5-حيوان يستطيع الهروب من الأعداء بسبب طول رجله الخلفية .

(الثعلب القطبي - اليربوع )

الاجابة (اليربوع)

6-ترسل العين رسائل إلى ..... عن طريق الأعصاب.

( المخ- الحبل الشوكي )

الاجابة: (المخ)

7- وجود الدهون تحت جلد الحيوان لتدفنته يعتبر تكيف .

(تركيبى - سلوكى)

الاجابة (تركيبى)

8-تتكيف أعين القطط على الرؤية الليلية بسبب وجود .....خلف أعينها.

( البساط الشفاف - العيون الواسعة )

الاجابة: (البساط الشفاف)

9-يستطيع الدولفين تحديد موقع فرائسه عن طريق حاسة .

(السمع - البصر )

الاجابة (السمع)

10-تستخدم الخفافيش ..... كوسيلة للتواصل فيما بينهما .

( الصوت - الضوء )

الاجابة (الصوت)

11-يدمر الرئتين ويسبب العديد من الأمراض

(التنفس - التلوث)

الاجابة (التلوث)

12-تتنفس الأسماك غاز ..... المذاب فى الماء  
( الاكسجين - ثانى اكسيد الكربون )

الاجابة ( الاكسجين )

13-اللغات المختلفة تعتبر من ..... ( الشفرات - الاضواء )

الاجابة (الشفرات)

•-ÉöÄñieÖß.....ŽāYàĒÀÁ•ÖèĒ4

ÜèÜèóâíß•

الاجابةÜè

تعمل ..... على مزج الطعام وطحنه داخل الفم

( الأسنان فقط - الأسنان واللسان معا )

الاجابة: (الأسنان واللسان معا )

16- عندما ينعكس الضوء من على سطح ما فى اتجاهات مختلفة فإن هذا السطح يكون

(أملس - خشن )

.....

الاجابة: (خشن)

17-خاصية صدى الصوت تعتمد على (حاسة السمع - حاسة البصر)

الاجابة (حاسة السمع)

18-تنمو أشجار المانجروف فى .....

( المياه العذبة - المياه المالحة )

الاجابة: (المياه المالحة)

19- الحيتان الحدياء تتواصل مع بعضها عن طريق حاسة .....

( السمع - البصر )

الاجابة (السمع)

20- أمثلة الأجسام التي تسمح بمرور الضوء من خلالها .....

(العدسات - الورق)

الاجابة (العدسات)

21- أثناء الزفير يخرج من الرئة غاز .....

(الأكسجين - ثانى أكسيد الكربون)

الإجابة (ثانى أكسيد الكربون)

22- الجلد عضو مهم في الجهاز .....

(التنفسي - العصبي) الإجابة (العصبي)

23- الرئتان من الأعضاء المهمة في الجهاز .....

( التنفسي - الهضمى ) الإجابة (التنفسي)

24- الحبل الشوكى عضو مهم في الجهاز .....

(العصبي - الهضمى )

الإجابة (العصبي)

25- أى مما يلى لا يستخدم فى ارسال المعلومات عن طريق الرمز أو النمط.....

(كتابة رسالة - ضوء البرق)

الإجابة (ضوء البرق)

26 - تستقبل الأعضاء الحسية كالأنف والأذن المعلومات من البيئة المحيطة وتحولها إلى .....

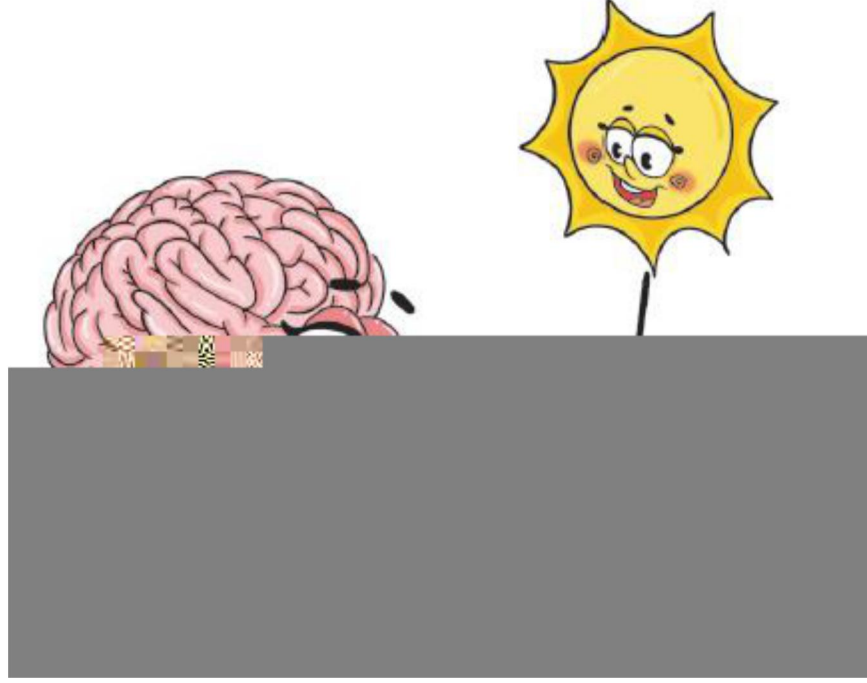
(عناصر غذائية - إشارات عصبية)

الإجابة (إشارات عصبية)

27- يرتفع الحجاب الحاجز لأعلى أثناء عملية.....

( الشهيق -

13- أكمل بعد ملاحظة الشكل التالي – ماذا يحدث حتى ترى هذه التفاحة ؟



يسقط الضوء على ..... ثم ينعكس على العينان – فتنقل العينان الرسالة الى .....  
فيفسرها ويترجمها فنرى التفاحة .

الاجابة ( التفاحة - المخ)

14- لا تستطيع الخفافيش الرؤية في الظلام ولكنها تصطاد فرائسها ليلا بسبب

.....

الإجابة: (لان الخفافيش تعتمد على حاسة السمع الفائقة فتحدد الموقع بالصدى

15- تستطيع الحرباء أن تحرك كل عين من أعينها في اتجاه مختلف هذا التكيف ويساعدها  
في

.....

الاجابة (تكيف تركيبى - ساعدها فى اصطياد فريستها و تجنب الافتراس من حيوان آخر)

.....



20- رأيت عينًا تلمع في الظلام ، هذا الحيوان ممكن أن يكون .....

الاجابة (قطة)

21- قارن بين شكل أسنان البقر والكلاب حتى تتناسب مع نوع الغذاء.

-أسنان البقر ..... حيث تتغذى على .....

-أسنان الكلاب ..... حيث تتغذى على .....

الإجابة(أسنان البقر مستوية - العشب)(أسنان الكلاب حادة - اللحوم)

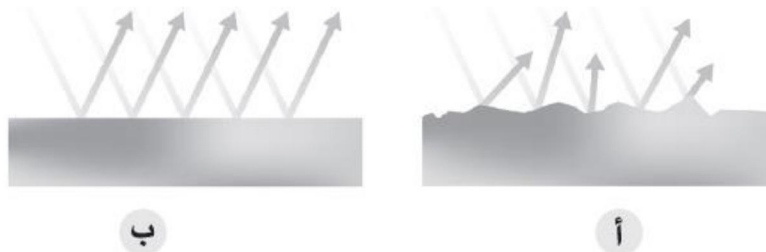
22- لا يمكنك تفسير الكتابة باللغة الهيروغليفية مع أنك تراها جيدًا

الاجابة (يجب أن يعرف مخك علي دراية مسبقًا نمط شفرة اللغة الهيروغليفية – حتى يستطيع المخ ترجمتها وفهمها)

23- الحيوانات التي تمكتك طبقة دهنية سميكة تحت الجلد هي حيوانات تعيش في بيئة

الاجابة (الباردة)

24- أى من الأسطح التالية تمثل انعكاس أشعة الضوء عن ملعقة خشب – وما السبب؟



الاجابة (السطح أ – لأنه سطح خشن )

25- وسيلة تواصل مشتركة بين الإنسان وبعض الحيوانات ..... الاجابة (الحركات )